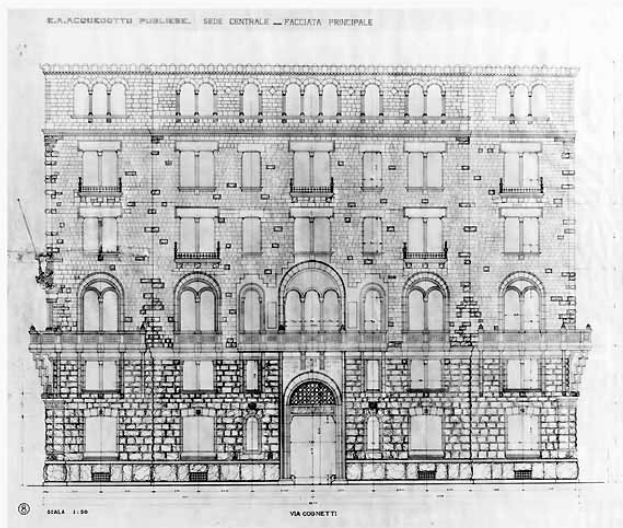


SCHEDA



CD - CODICI

TSK - Tipo scheda	D
LIR - Livello ricerca	P
NCT - CODICE UNIVOCO	
NCTR - Codice regione	16
NCTN - Numero catalogo generale	00207260
ESC - Ente schedatore	S05
ECP - Ente competente	S05

OG - OGGETTO

OGT - OGGETTO	
OGTD - Definizione	disegno tecnico
OGTV - Identificazione	opera isolata
SGT - SOGGETTO	
SGTI - Identificazione	facciata del Palazzo dell'Acquedotto a Bari

LC - LOCALIZZAZIONE GEOGRAFICO-AMMINISTRATIVA

PVC - LOCALIZZAZIONE GEOGRAFICO-AMMINISTRATIVA ATTUALE

PVCS - Stato	Italia
PVCR - Regione	Puglia
PVCP - Provincia	BA
PVCC - Comune	Bari

LDC - COLLOCAZIONE SPECIFICA

LDCT - Tipologia	palazzo
LDCN - Denominazione	Palazzo dell'Acquedotto Pugliese
LDCU - Denominazione spazio viabilistico	via Cognetti, 36
LDCS - Specifiche	interno, V piano, appartamento di rappresentanza, salotto

DT - CRONOLOGIA

DTZ - CRONOLOGIA GENERICA

DTZG - Secolo	sec. XX
DTS - CRONOLOGIA SPECIFICA	
DTSI - Da	1922
DTSV - Validita'	ca.
DTSF - A	1922
DTSL - Validita'	ca.
DTM - Motivazione cronologia	data
AU - DEFINIZIONE CULTURALE	
AUT - AUTORE	
AUTR - Riferimento all'intervento	progettista
AUTM - Motivazione dell'attribuzione	analisi stilistica
AUTN - Nome scelto	Brunetti Cesare Vittorio
AUTA - Dati anagrafici	1894/ 1962
AUTH - Sigla per citazione	00000227
MT - DATI TECNICI	
MTC - Materia e tecnica	carta/ inchiostro
MIS - MISURE	
MISA - Altezza	64
MISL - Larghezza	77
CO - CONSERVAZIONE	
STC - STATO DI CONSERVAZIONE	
STCC - Stato di conservazione	discreto
STCS - Indicazioni specifiche	macchie
DA - DATI ANALITICI	
DES - DESCRIZIONE	
DESO - Indicazioni sull'oggetto	inchiostro su carta marrone.
DESI - Codifica Iconclass	48 C 14 25
DESS - Indicazioni sul soggetto	Architetture: facciata acquedotto di Bari.
ISR - ISCRIZIONI	
ISRC - Classe di appartenenza	documentaria
ISRS - Tecnica di scrittura	a penna
ISRT - Tipo di caratteri	lettere capitali
ISRP - Posizione	al centro in alto ed in basso
ISRI - Trascrizione	E.A.ACQUEDOTTO PUGLIESE - SEDE CENTRALE - FACCIATA PRINCIPALE/ SCALA 1:50
STM - STEMMI, EMBLEMI, MARCHI	
STMC - Classe di appartenenza	bollo

STMQ - Qualificazione	amministrativo
STMI - Identificazione	Archivio tecnico dell'Ente Autonomo Acquedotto Pugliese
STMP - Posizione	in alto a sinistra
STMD - Descrizione	Sigle S.B./ 8 in campo rettangolare con intestazione dell'Ente
TU - CONDIZIONE GIURIDICA E VINCOLI	
CDG - CONDIZIONE GIURIDICA	
CDGG - Indicazione generica	proprietà Ente pubblico territoriale
CDGS - Indicazione specifica	Acquedotto Pugliese s.p.a.
CDGI - Indirizzo	Via Cognetti, 36
DO - FONTI E DOCUMENTI DI RIFERIMENTO	
FTA - DOCUMENTAZIONE FOTOGRAFICA	
FTAX - Genere	documentazione allegata
FTAP - Tipo	fotografia b/n
FTAN - Codice identificativo	SBAAAS BA 326569/D
AD - ACCESSO AI DATI	
ADS - SPECIFICHE DI ACCESSO AI DATI	
ADSP - Profilo di accesso	1
ADSM - Motivazione	scheda contenente dati liberamente accessibili
CM - COMPILAZIONE	
CMP - COMPILAZIONE	
CMPD - Data	2000
CMPN - Nome	Mavelli R.
FUR - Funzionario responsabile	Gnisci R.
RVM - TRASCRIZIONE PER INFORMATIZZAZIONE	
RVMD - Data	2001
RVMN - Nome	Bucci Morichi A.
AGG - AGGIORNAMENTO - REVISIONE	
AGGD - Data	2006
AGGN - Nome	ARTPAST/ Maggio T.
AGGF - Funzionario responsabile	NR (recupero pregresso)
AN - ANNOTAZIONI	
OSS - Osservazioni	Il disegno e' stato datato in base all'indicazione dell'VIII anno dell'er a fascista indicato fra le iscrizioni del portale che corrisponde al 1922 .