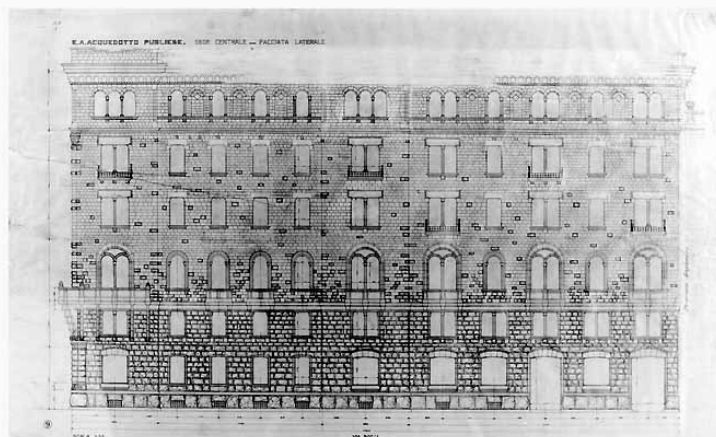


# SCHEDA



## CD - CODICI

TSK - Tipo scheda	D
LIR - Livello ricerca	P
NCT - CODICE UNIVOCO	
NCTR - Codice regione	16
NCTN - Numero catalogo generale	00207262
ESC - Ente schedatore	S05
ECP - Ente competente	S05

## OG - OGGETTO

### OGT - OGGETTO

OGTD - Definizione	disegno tecnico
OGTV - Identificazione	opera isolata

### SGT - SOGGETTO

SGTI - Identificazione	prospetto laterale del Palazzo dell'Acquedotto a Bari
------------------------	---

## LC - LOCALIZZAZIONE GEOGRAFICO-AMMINISTRATIVA

### PVC - LOCALIZZAZIONE GEOGRAFICO-AMMINISTRATIVA ATTUALE

PVCS - Stato	Italia
PVCR - Regione	Puglia
PVCP - Provincia	BA
PVCC - Comune	Bari

### LDC - COLLOCAZIONE SPECIFICA

LDCT - Tipologia	palazzo
LDCN - Denominazione	Palazzo dell'Acquedotto Pugliese
LDCU - Denominazione spazio viabilistico	via Cognetti, 36
LDCS - Specifiche	interno, V piano, appartamento di rappresentanza, salotto

## DT - CRONOLOGIA

### DTZ - CRONOLOGIA GENERICA

<b>DTZG - Secolo</b>	sec. XX
<b>DTS - CRONOLOGIA SPECIFICA</b>	
<b>DTSI - Da</b>	1922
<b>DTSV - Validita'</b>	ca.
<b>DTSF - A</b>	1923
<b>DTSL - Validita'</b>	ca.
<b>DTM - Motivazione cronologia</b>	analisi storica
<b>AU - DEFINIZIONE CULTURALE</b>	
<b>AUT - AUTORE</b>	
<b>AUTR - Riferimento all'intervento</b>	progettista
<b>AUTM - Motivazione dell'attribuzione</b>	analisi stilistica
<b>AUTN - Nome scelto</b>	Brunetti Cesare Vittorio
<b>AUTA - Dati anagrafici</b>	1894/ 1962
<b>AUTH - Sigla per citazione</b>	00000227
<b>MT - DATI TECNICI</b>	
<b>MTC - Materia e tecnica</b>	carta/ inchiostro
<b>MIS - MISURE</b>	
<b>MISA - Altezza</b>	67
<b>MISL - Larghezza</b>	111
<b>CO - CONSERVAZIONE</b>	
<b>STC - STATO DI CONSERVAZIONE</b>	
<b>STCC - Stato di conservazione</b>	discreto
<b>STCS - Indicazioni specifiche</b>	macchie, lacerazioni, abrasioni
<b>DA - DATI ANALITICI</b>	
<b>DES - DESCRIZIONE</b>	
<b>DESO - Indicazioni sull'oggetto</b>	inchiostro su carta beige.
<b>DESI - Codifica Iconclass</b>	48 C 14 51 : 41 A 11(Palazzo dell'Acquedotto a Bari)
<b>DESS - Indicazioni sul soggetto</b>	Vedute: Bari: Palazzo dell'Acquedotto.
<b>ISR - ISCRIZIONI</b>	
<b>ISRC - Classe di appartenenza</b>	documentaria
<b>ISRS - Tecnica di scrittura</b>	a penna
<b>ISRT - Tipo di caratteri</b>	lettere capitali
<b>ISRP - Posizione</b>	al centro in alto ed in basso a sinistra
<b>ISRI - Trascrizione</b>	E.A.ACQUEDOTTO PUGLIESE - SEDE CENTRALE - FACCIA LATERALE/ SCALA 1:50 V IA BOZZI
<b>STM - STEMMI, EMBLEMI, MARCHI</b>	
<b>STMC - Classe di appartenenza</b>	bollo

<b>STMQ - Qualificazione</b>	amministrativo
<b>STMI - Identificazione</b>	Archivio tecnico dell'Ente Autonomo Acquedotto Pugliese
<b>STMP - Posizione</b>	in alto a sinistra
<b>STMD - Descrizione</b>	Sigle S.B./ 9 in campo rettangolare con intestazione dell'Ente
<b>TU - CONDIZIONE GIURIDICA E VINCOLI</b>	
<b>CDG - CONDIZIONE GIURIDICA</b>	
<b>CDGG - Indicazione generica</b>	proprietà Ente pubblico territoriale
<b>CDGS - Indicazione specifica</b>	Acquedotto Pugliese s.p.a.
<b>CDGI - Indirizzo</b>	Via Cognetti, 36
<b>DO - FONTI E DOCUMENTI DI RIFERIMENTO</b>	
<b>FTA - DOCUMENTAZIONE FOTOGRAFICA</b>	
<b>FTAX - Genere</b>	documentazione allegata
<b>FTAP - Tipo</b>	fotografia b/n
<b>FTAN - Codice identificativo</b>	SBAAAS BA 326571/D
<b>AD - ACCESSO AI DATI</b>	
<b>ADS - SPECIFICHE DI ACCESSO AI DATI</b>	
<b>ADSP - Profilo di accesso</b>	1
<b>ADSM - Motivazione</b>	scheda contenente dati liberamente accessibili
<b>CM - COMPILAZIONE</b>	
<b>CMP - COMPILAZIONE</b>	
<b>CMPD - Data</b>	2000
<b>CMPN - Nome</b>	Mavelli R.
<b>FUR - Funzionario responsabile</b>	Gnisci R.
<b>RVM - TRASCRIZIONE PER INFORMATIZZAZIONE</b>	
<b>RVMD - Data</b>	2001
<b>RVMN - Nome</b>	Bucci Morichi A.
<b>AGG - AGGIORNAMENTO - REVISIONE</b>	
<b>AGGD - Data</b>	2006
<b>AGGN - Nome</b>	ARTPAST/ Maggio T.
<b>AGGF - Funzionario responsabile</b>	NR (recupero pregresso)