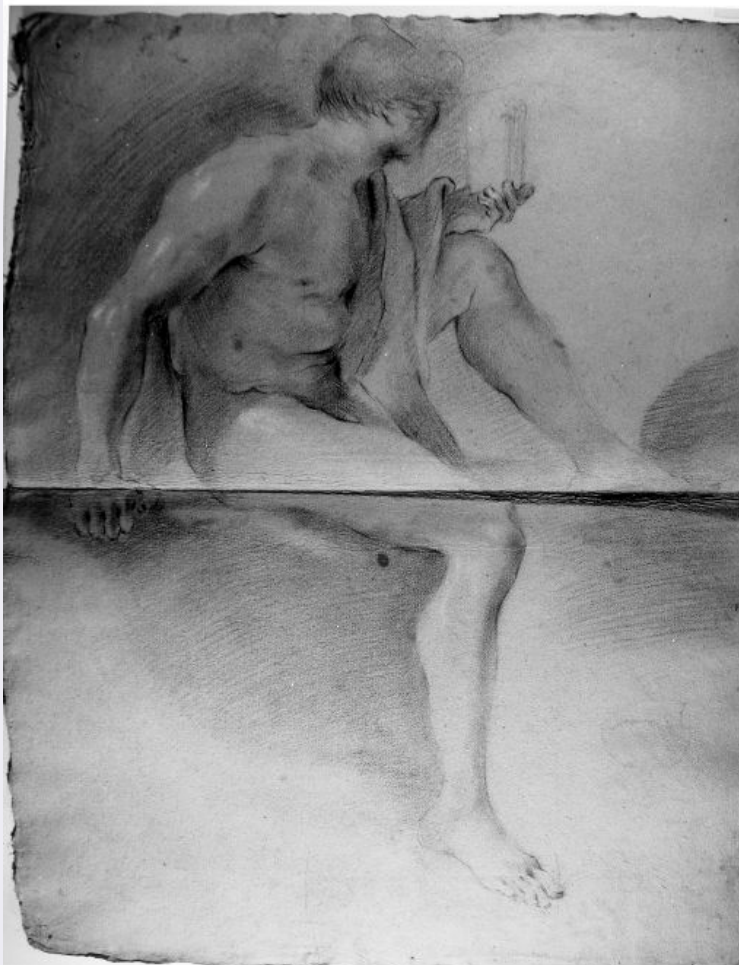


# SCHEDA



## CD - CODICI

TSK - Tipo scheda D

LIR - Livello ricerca P

### NCT - CODICE UNIVOCO

NCTR - Codice regione 16

NCTN - Numero catalogo generale 00106729

ESC - Ente schedatore S05

ECP - Ente competente S05

## OG - OGGETTO

### OGT - OGGETTO

OGTD - Definizione disegno

### SGT - SOGGETTO

SGTI - Identificazione Nudo virile con libro

## LC - LOCALIZZAZIONE GEOGRAFICO-AMMINISTRATIVA

### PVC - LOCALIZZAZIONE GEOGRAFICO-AMMINISTRATIVA ATTUALE

PVCS - Stato Italia

|  |                         |
|--|-------------------------|
| <b>PVCR - Regione</b>                        | Puglia                  |
| <b>PVCP - Provincia</b>                      | BA                      |
| <b>PVCC - Comune</b>                         | Putignano               |
| <b>LDC - COLLOCAZIONE SPECIFICA</b>          |                         |
| <b>DT - CRONOLOGIA</b>                       |                         |
| <b>DTZ - CRONOLOGIA GENERICA</b>             |                         |
| <b>DTZG - Secolo</b>                         | sec. XVIII              |
| <b>DTS - CRONOLOGIA SPECIFICA</b>            |                         |
| <b>DTSI - Da</b>                             | 1700                    |
| <b>DTSF - A</b>                              | 1799                    |
| <b>DTM - Motivazione cronologia</b>          | analisi stilistica      |
| <b>AU - DEFINIZIONE CULTURALE</b>            |                         |
| <b>ATB - AMBITO CULTURALE</b>                |                         |
| <b>ATBD - Denominazione</b>                  | ambito italiano         |
| <b>ATBM - Motivazione dell'attribuzione</b>  | analisi stilistica      |
| <b>MT - DATI TECNICI</b>                     |                         |
| <b>MTC - Materia e tecnica</b>               | carta/ sanguigna        |
| <b>MIS - MISURE</b>                          |                         |
| <b>MISU - Unita'</b>                         | mm.                     |
| <b>MISA - Altezza</b>                        | 567                     |
| <b>MISL - Larghezza</b>                      | 438                     |
| <b>CO - CONSERVAZIONE</b>                    |                         |
| <b>STC - STATO DI CONSERVAZIONE</b>          |                         |
| <b>STCC - Stato di conservazione</b>         | discreto                |
| <b>STCS - Indicazioni specifiche</b>         | macchie                 |
| <b>DA - DATI ANALITICI</b>                   |                         |
| <b>DES - DESCRIZIONE</b>                     |                         |
| <b>DESO - Indicazioni sull'oggetto</b>       | NR (recupero pregresso) |
| <b>DESI - Codifica Iconclass</b>             | NR (recupero pregresso) |
| <b>DESS - Indicazioni sul soggetto</b>       | Figure.                 |
| <b>TU - CONDIZIONE GIURIDICA E VINCOLI</b>   |                         |
| <b>CDG - CONDIZIONE GIURIDICA</b>            |                         |
| <b>CDGG - Indicazione generica</b>           | proprietà privata       |
| <b>DO - FONTI E DOCUMENTI DI RIFERIMENTO</b> |                         |
| <b>FTA - DOCUMENTAZIONE FOTOGRAFICA</b>      |                         |
| <b>FTAX - Genere</b>                         | documentazione allegata |
| <b>FTAP - Tipo</b>                           | fotografia b/n          |

**FTAN - Codice identificativo** SBAAAS BA 142345/D

**AD - ACCESSO AI DATI**

**ADS - SPECIFICHE DI ACCESSO AI DATI**

**ADSP - Profilo di accesso** 3

**ADSM - Motivazione** scheda di bene non adeguatamente sorvegliabile

**CM - COMPILAZIONE**

**CMP - COMPILAZIONE**

**CMPD - Data** 1993

**CMPN - Nome** Picca F.

**FUR - Funzionario responsabile** Lorusso R.

**RVM - TRASCRIZIONE PER INFORMATIZZAZIONE**

**RVMD - Data** 1997

**RVMN - Nome** Bucci Morichi A.

**AGG - AGGIORNAMENTO - REVISIONE**

**AGGD - Data** 2006

**AGGN - Nome** ARTPAST/ Maggio T.

**AGGF - Funzionario responsabile** NR (recupero pregresso)