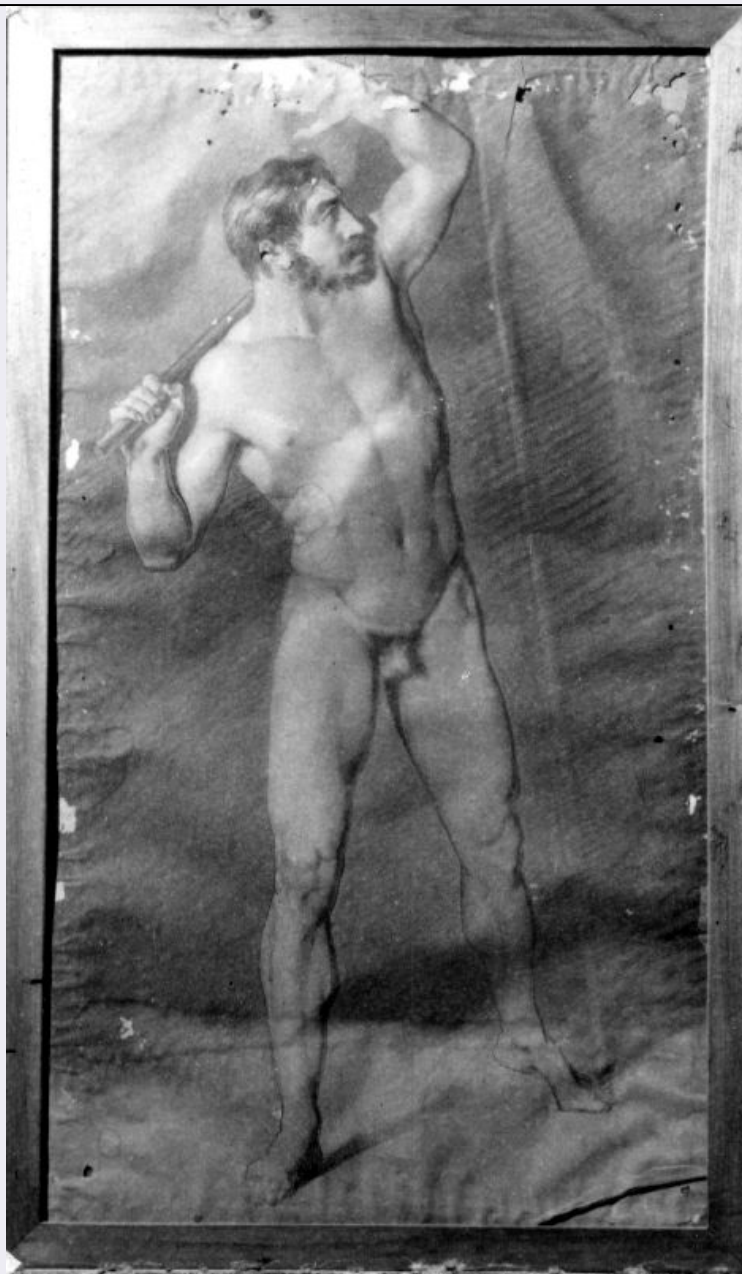


SCHEDA



CD - CODICI

TSK - Tipo scheda D

LIR - Livello ricerca C

NCT - CODICE UNIVOCO

NCTR - Codice regione 16

NCTN - Numero catalogo generale 00003089

ESC - Ente schedatore S05

ECP - Ente competente S05

OG - OGGETTO

OGT - OGGETTO

OGTD - Definizione disegno preparatorio

SGT - SOGGETTO

SGTI - Identificazione studio di nudo maschile

LC - LOCALIZZAZIONE GEOGRAFICO-AMMINISTRATIVA**PVC - LOCALIZZAZIONE GEOGRAFICO-AMMINISTRATIVA ATTUALE**

PVCS - Stato	Italia
PVCR - Regione	Puglia
PVCP - Provincia	BA
PVCC - Comune	Terlizzi

LDC - COLLOCAZIONE SPECIFICA

LDCT - Tipologia	palazzo
LDCN - Denominazione	Palazzo De Napoli
LDCU - Denominazione spazio viabilistico	NR (recupero pregresso)
LDCM - Denominazione raccolta	Pinacoteca "De Napoli"

LA - ALTRE LOCALIZZAZIONI GEOGRAFICO-AMMINISTRATIVE

TCL - Tipo di localizzazione	luogo di provenienza
------------------------------	----------------------

PRV - LOCALIZZAZIONE GEOGRAFICO-AMMINISTRATIVA

PRVR - Regione	Puglia
PRVP - Provincia	BA
PRVC - Comune	Terlizzi

PRC - COLLOCAZIONE SPECIFICA

PRCM - Denominazione raccolta	Collezione Michele De Napoli
-------------------------------	------------------------------

RO - RAPPORTO**ROF - RAPPORTO OPERA FINALE/ORIGINALE**

ROFF - Stadio opera	disegno preparatorio parziale
ROFO - Opera finale /originale	dipinto
ROFS - Soggetto opera finale/originale	Prometeo rianima la statua con la scintilla
ROFD - Datazione opera finale/originale	1841/ ante
ROFC - Collocazione opera finale/originale	NA/ Napoli/ Museo di Capodimonte

DT - CRONOLOGIA**DTZ - CRONOLOGIA GENERICA**

DTZG - Secolo	sec. XIX
---------------	----------

DTS - CRONOLOGIA SPECIFICA

DTSI - Da	1840
DTSV - Validita'	(?)
DTSF - A	1841
DTSL - Validita'	ante

DTM - Motivazione cronologia	bibliografia
------------------------------	--------------

AU - DEFINIZIONE CULTURALE**AUT - AUTORE**

AUTS - Riferimento all'autore	attribuito
AUTM - Motivazione dell'attribuzione	bibliografia
AUTN - Nome scelto	De Napoli Michele
AUTA - Dati anagrafici	1808/ 1892
AUTH - Sigla per citazione	00000505

MT - DATI TECNICI

MTC - Materia e tecnica	carta colorata/ carboncino/ gesso
MIS - MISURE	
MISU - Unita'	mm.
MISA - Altezza	602
MISL - Larghezza	348
FRM - Formato	rettangolare

CO - CONSERVAZIONE

STC - STATO DI CONSERVAZIONE	
STCC - Stato di conservazione	cattivo

DA - DATI ANALITICI

DES - DESCRIZIONE	
DESO - Indicazioni sull'oggetto	disegno preparatorio
DESI - Codifica Iconclass	NR (recupero pregresso)
DESS - Indicazioni sul soggetto	NR (recupero pregresso)

TU - CONDIZIONE GIURIDICA E VINCOLI

ACQ - ACQUISIZIONE	
ACQT - Tipo acquisizione	donazione
ACQN - Nome	De Napoli Michele
ACQL - Luogo acquisizione	BA/ Terlizzi
CDG - CONDIZIONE GIURIDICA	
CDGG - Indicazione generica	proprietà Ente pubblico territoriale
CDGS - Indicazione specifica	Comune di Terlizzi

DO - FONTI E DOCUMENTI DI RIFERIMENTO

FTA - DOCUMENTAZIONE FOTOGRAFICA	
FTAX - Genere	documentazione allegata
FTAP - Tipo	fotografia b/n
FTAN - Codice identificativo	SBAAAS BA 20680/D
BIB - BIBLIOGRAFIA	
BIBX - Genere	bibliografia specifica
BIBA - Autore	D'Orsi M.
BIBD - Anno di edizione	1939

BIBN - V., pp., nn.

n. 127

AD - ACCESSO AI DATI**ADS - SPECIFICHE DI ACCESSO AI DATI****ADSP - Profilo di accesso**

1

ADSM - Motivazione

scheda contenente dati liberamente accessibili

CM - COMPILAZIONE**CMP - COMPILAZIONE****CMPD - Data**

1973

CMPN - Nome

Farese Sperken C.

**FUR - Funzionario
responsabile**

Gnisci R.

RVM - TRASCRIZIONE PER INFORMATIZZAZIONE**RVMD - Data**

1997

RVMN - Nome

Caliandro G.

AGG - AGGIORNAMENTO - REVISIONE**AGGD - Data**

2006

AGGN - Nome

ARTPAST/ Torelli E.

**AGGF - Funzionario
responsabile**

NR (recupero pregresso)