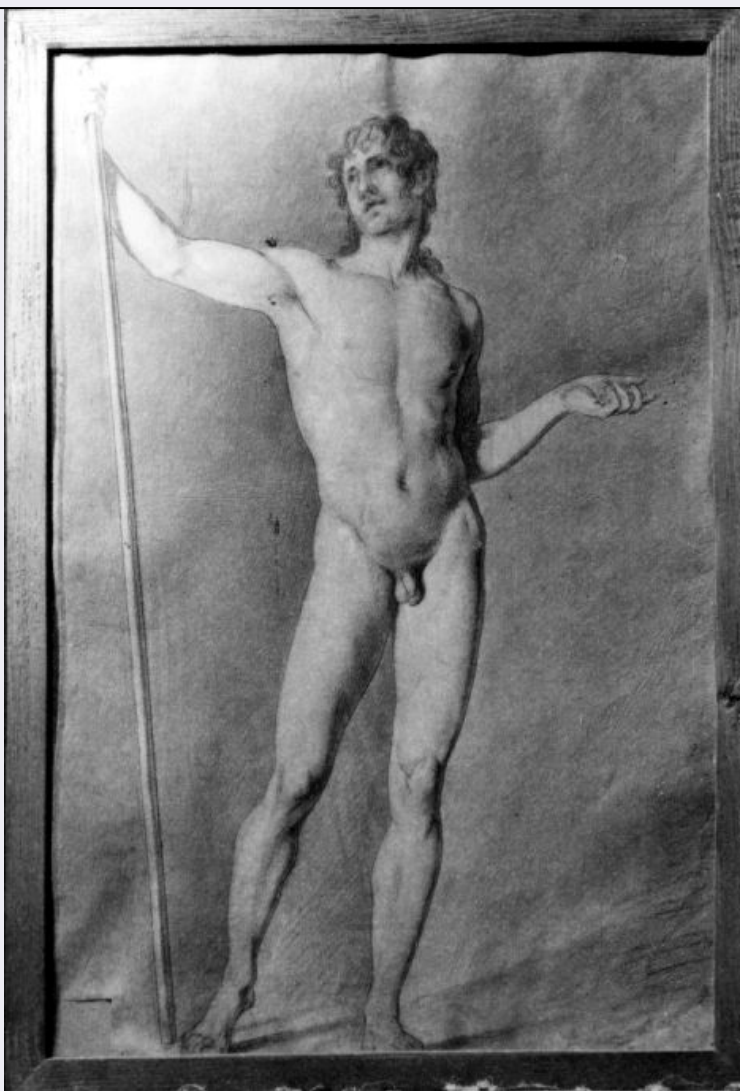


# SCHEDA



## CD - CODICI

TSK - Tipo scheda D

LIR - Livello ricerca C

### NCT - CODICE UNIVOCO

NCTR - Codice regione 16

NCTN - Numero catalogo generale 00003091

ESC - Ente schedatore S05

ECP - Ente competente S05

## OG - OGGETTO

### OGT - OGGETTO

OGTD - Definizione disegno

### SGT - SOGGETTO

SGTI - Identificazione studio di nudo maschile

## LC - LOCALIZZAZIONE GEOGRAFICO-AMMINISTRATIVA

### PVC - LOCALIZZAZIONE GEOGRAFICO-AMMINISTRATIVA ATTUALE

PVCS - Stato Italia

PVCR - Regione Puglia

|  |                                   |
|--|-----------------------------------|
| <b>PVCP - Provincia</b>                                    | BA                                |
| <b>PVCC - Comune</b>                                       | Terlizzi                          |
| <b>LDC - COLLOCAZIONE SPECIFICA</b>                        |                                   |
| <b>LDCT - Tipologia</b>                                    | palazzo                           |
| <b>LDCN - Denominazione</b>                                | Palazzo De Napoli                 |
| <b>LDCU - Denominazione spazio viabilistico</b>            | NR (recupero pregresso)           |
| <b>LDCM - Denominazione raccolta</b>                       | Pinacoteca "De Napoli"            |
| <b>LA - ALTRE LOCALIZZAZIONI GEOGRAFICO-AMMINISTRATIVE</b> |                                   |
| <b>TCL - Tipo di localizzazione</b>                        | luogo di provenienza              |
| <b>PRV - LOCALIZZAZIONE GEOGRAFICO-AMMINISTRATIVA</b>      |                                   |
| <b>PRVR - Regione</b>                                      | Puglia                            |
| <b>PRVP - Provincia</b>                                    | BA                                |
| <b>PRVC - Comune</b>                                       | Terlizzi                          |
| <b>PRC - COLLOCAZIONE SPECIFICA</b>                        |                                   |
| <b>PRCM - Denominazione raccolta</b>                       | Collezione Michele De Napoli      |
| <b>DT - CRONOLOGIA</b>                                     |                                   |
| <b>DTZ - CRONOLOGIA GENERICA</b>                           |                                   |
| <b>DTZG - Secolo</b>                                       | sec. XIX                          |
| <b>DTS - CRONOLOGIA SPECIFICA</b>                          |                                   |
| <b>DTSI - Da</b>   | 1840                              |
| <b>DTSF - A</b>  | 1849                              |
| <b>DTM - Motivazione cronologia</b>                        | bibliografia                      |
| <b>AU - DEFINIZIONE CULTURALE</b>                          |                                   |
| <b>AUT - AUTORE</b>  |                                   |
| <b>AUTS - Riferimento all'autore</b>                       | attribuito                        |
| <b>AUTM - Motivazione dell'attribuzione</b>                | bibliografia                      |
| <b>AUTN - Nome scelto</b>                                  | De Napoli Michele                 |
| <b>AUTA - Dati anagrafici</b>                              | 1808/ 1892                        |
| <b>AUTH - Sigla per citazione</b>                          | 00000505                          |
| <b>MT - DATI TECNICI</b>                                   |                                   |
| <b>MTC - Materia e tecnica</b>                             | carta colorata/ carboncino/ gesso |
| <b>MIS - MISURE</b>  |                                   |
| <b>MISU - Unita'</b>                                       | mm.                               |
| <b>MISA - Altezza</b>                                      | 543                               |
| <b>MISL - Larghezza</b>                                    | 371                               |
| <b>FRM - Formato</b>                                       | rettangolare                      |
| <b>CO - CONSERVAZIONE</b>                                  |                                   |
| <b>STC - STATO DI CONSERVAZIONE</b>                        |                                   |
| <b>STCC - Stato di</b>                                     |                                   |

|   |  |
|---|--|
| conservazione                                   | discreto                                       |
| <b>DA - DATI ANALITICI</b>                      |  |
| <b>DES - DESCRIZIONE</b>                        |  |
| DESO - Indicazioni sull'oggetto                 | disegno su carta verdastra                     |
| DESI - Codifica Iconclass                       | NR (recupero pregresso)                        |
| DESS - Indicazioni sul soggetto                 | NR (recupero pregresso)                        |
| <b>TU - CONDIZIONE GIURIDICA E VINCOLI</b>      |  |
| <b>ACQ - ACQUISIZIONE</b>                       |  |
| ACQT - Tipo acquisizione                        | donazione                                      |
| ACQN - Nome                                     | De Napoli Michele                              |
| ACQL - Luogo acquisizione                       | BA/ Terlizzi                                   |
| <b>CDG - CONDIZIONE GIURIDICA</b>               |  |
| CDGG - Indicazione generica                     | proprietà Ente pubblico territoriale           |
| CDGS - Indicazione specifica                    | Comune di Terlizzi                             |
| <b>DO - FONTI E DOCUMENTI DI RIFERIMENTO</b>    |  |
| <b>FTA - DOCUMENTAZIONE FOTOGRAFICA</b>         |  |
| FTAX - Genere                                   | documentazione allegata                        |
| FTAP - Tipo                                     | fotografia b/n                                 |
| FTAN - Codice identificativo                    | SBAAAS BA 20678/D                              |
| <b>BIB - BIBLIOGRAFIA</b>                       |  |
| BIBX - Genere                                   | bibliografia specifica                         |
| BIBA - Autore                                   | D'Orsi M.                                      |
| BIBD - Anno di edizione                         | 1939   |
| BIBN - V., pp., nn.                             | n. 125   |
| <b>AD - ACCESSO AI DATI</b>                     |  |
| <b>ADS - SPECIFICHE DI ACCESSO AI DATI</b>      |  |
| ADSP - Profilo di accesso                       | 1  |
| ADSM - Motivazione                              | scheda contenente dati liberamente accessibili |
| <b>CM - COMPILAZIONE</b>                        |  |
| <b>CMP - COMPILAZIONE</b>                       |  |
| CMPD - Data                                     | 1973   |
| CMPN - Nome                                     | Farese Sperken C.                              |
| FUR - Funzionario responsabile                  | Gnisci R.                                      |
| <b>RVM - TRASCRIZIONE PER INFORMATIZZAZIONE</b> |  |
| RVMD - Data                                     | 1997   |
| RVMN - Nome                                     | Caliandro G.                                   |
| <b>AGG - AGGIORNAMENTO - REVISIONE</b>          |  |
| AGGD - Data                                     | 2006   |
| AGGN - Nome                                     | ARTPAST/ Torelli E.                            |

