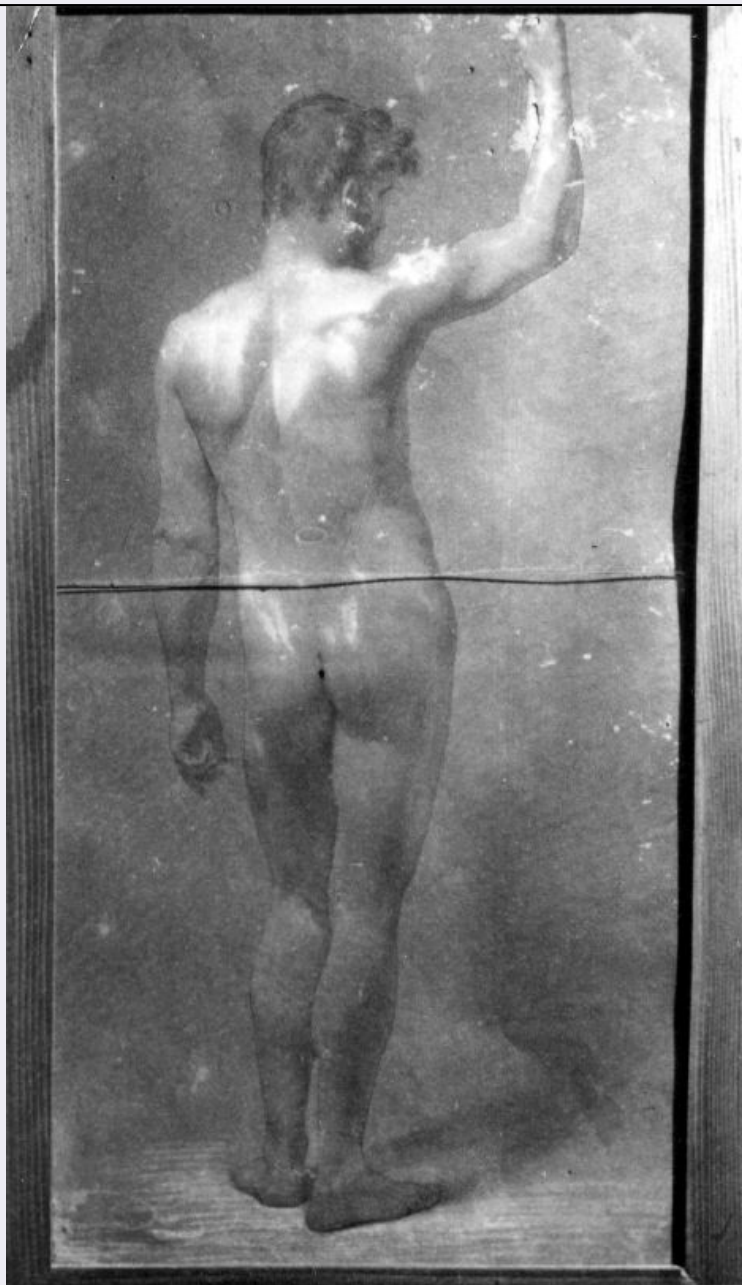


SCHEDA



CD - CODICI

TSK - Tipo scheda D

LIR - Livello ricerca C

NCT - CODICE UNIVOCO

NCTR - Codice regione 16

NCTN - Numero catalogo generale 00003096

ESC - Ente schedatore S05

ECP - Ente competente S05

OG - OGGETTO

OGT - OGGETTO

OGTD - Definizione disegno preparatorio

SGT - SOGGETTO

SGTI - Identificazione studio di nudo maschile

LC - LOCALIZZAZIONE GEOGRAFICO-AMMINISTRATIVA**PVC - LOCALIZZAZIONE GEOGRAFICO-AMMINISTRATIVA ATTUALE**

PVCS - Stato	Italia
PVCR - Regione	Puglia
PVCP - Provincia	BA
PVCC - Comune	Terlizzi

LDC - COLLOCAZIONE SPECIFICA

LDCT - Tipologia	palazzo
LDCN - Denominazione	Palazzo De Napoli
LDCU - Denominazione spazio viabilistico	NR (recupero pregresso)
LDCM - Denominazione raccolta	Pinacoteca "De Napoli"

LA - ALTRE LOCALIZZAZIONI GEOGRAFICO-AMMINISTRATIVE

TCL - Tipo di localizzazione	luogo di provenienza
------------------------------	----------------------

PRV - LOCALIZZAZIONE GEOGRAFICO-AMMINISTRATIVA

PRVR - Regione	Puglia
PRVP - Provincia	BA
PRVC - Comune	Terlizzi

PRC - COLLOCAZIONE SPECIFICA

PRCM - Denominazione raccolta	Collezione Michele De Napoli
-------------------------------	------------------------------

RO - RAPPORTO**ROF - RAPPORTO OPERA FINALE/ORIGINALE**

ROFF - Stadio opera	disegno preparatorio parziale
ROFO - Opera finale /originale	dipinto
ROFS - Soggetto opera finale/originale	Morte di Alcibiade
ROFD - Datazione opera finale/originale	1838
ROFC - Collocazione opera finale/originale	NA/ Napoli/ Museo di Capodimonte

DT - CRONOLOGIA**DTZ - CRONOLOGIA GENERICA**

DTZG - Secolo	sec. XIX
---------------	----------

DTS - CRONOLOGIA SPECIFICA

DTSI - Da	1837
DTSV - Validita'	ca.
DTSF - A	1838
DTSL - Validita'	ca.

DTM - Motivazione cronologia	bibliografia
------------------------------	--------------

AU - DEFINIZIONE CULTURALE**AUT - AUTORE**

AUTS - Riferimento all'autore	attribuito
AUTM - Motivazione dell'attribuzione	bibliografia
AUTN - Nome scelto	De Napoli Michele
AUTA - Dati anagrafici	1808/ 1892
AUTH - Sigla per citazione	00000505
MT - DATI TECNICI	
MTC - Materia e tecnica	carta/ matita/ carboncino/ gesso
MIS - MISURE	
MISU - Unita'	mm.
MISA - Altezza	542
MISL - Larghezza	277
FRM - Formato	rettangolare
CO - CONSERVAZIONE	
STC - STATO DI CONSERVAZIONE	
STCC - Stato di conservazione	cattivo
DA - DATI ANALITICI	
DES - DESCRIZIONE	
DESO - Indicazioni sull'oggetto	disegno preparatorio su carta marrone
DESI - Codifica Iconclass	NR (recupero pregresso)
DESS - Indicazioni sul soggetto	NR (recupero pregresso)
TU - CONDIZIONE GIURIDICA E VINCOLI	
ACQ - ACQUISIZIONE	
ACQT - Tipo acquisizione	donazione
ACQN - Nome	De Napoli Michele
ACQL - Luogo acquisizione	BA/ Terlizzi
CDG - CONDIZIONE GIURIDICA	
CDGG - Indicazione generica	proprietà Ente pubblico territoriale
CDGS - Indicazione specifica	Comune di Terlizzi
DO - FONTI E DOCUMENTI DI RIFERIMENTO	
FTA - DOCUMENTAZIONE FOTOGRAFICA	
FTAX - Genere	documentazione allegata
FTAP - Tipo	fotografia b/n
FTAN - Codice identificativo	SBAAAS BA 20672/D
BIB - BIBLIOGRAFIA	
BIBX - Genere	bibliografia specifica
BIBA - Autore	D'Orsi M.
BIBD - Anno di edizione	1939

BIBN - V., pp., nn.	n. 155
BIBI - V., tavv., figg.	tav. XV
AD - ACCESSO AI DATI	
ADS - SPECIFICHE DI ACCESSO AI DATI	
ADSP - Profilo di accesso	1
ADSM - Motivazione	scheda contenente dati liberamente accessibili
CM - COMPILAZIONE	
CMP - COMPILAZIONE	
CMPD - Data	1973
CMPN - Nome	Farese Sperken C.
FUR - Funzionario responsabile	Gnisci R.
RVM - TRASCRIZIONE PER INFORMATIZZAZIONE	
RVMD - Data	1997
RVMN - Nome	Caliandro G.
AGG - AGGIORNAMENTO - REVISIONE	
AGGD - Data	2006
AGGN - Nome	ARTPAST/ Torelli E.
AGGF - Funzionario responsabile	NR (recupero pregresso)