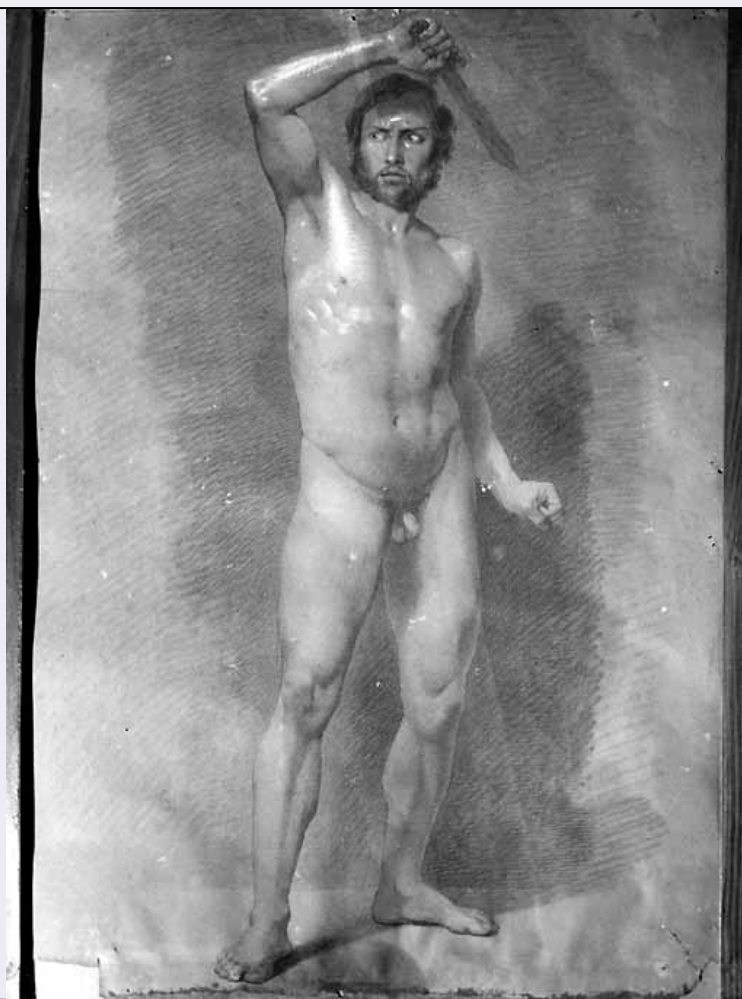


SCHEDA



CD - CODICI

TSK - Tipo scheda	D
LIR - Livello ricerca	C
NCT - CODICE UNIVOCO	
NCTR - Codice regione	16
NCTN - Numero catalogo generale	00003117
ESC - Ente schedatore	S05
ECP - Ente competente	S05

OG - OGGETTO

OGT - OGGETTO

OGTD - Definizione disegno preparatorio

SGT - SOGGETTO

SGTI - Identificazione studio di nudo maschile

LC - LOCALIZZAZIONE GEOGRAFICO-AMMINISTRATIVA

PVC - LOCALIZZAZIONE GEOGRAFICO-AMMINISTRATIVA ATTUALE

PVCS - Stato	Italia
PVCR - Regione	Puglia
PVCP - Provincia	BA
PVCC - Comune	Terlizzi

LDC - COLLOCAZIONE SPECIFICA

LDCT - Tipologia	palazzo
LDCN - Denominazione	Palazzo De Napoli
LDCU - Denominazione spazio viabilistico	NR (recupero pregresso)
LDCM - Denominazione raccolta	Pinacoteca "De Napoli"

LA - ALTRE LOCALIZZAZIONI GEOGRAFICO-AMMINISTRATIVE

TCL - Tipo di localizzazione	luogo di provenienza
-------------------------------------	----------------------

PRV - LOCALIZZAZIONE GEOGRAFICO-AMMINISTRATIVA

PRVR - Regione	Puglia
PRVP - Provincia	BA
PRVC - Comune	Terlizzi

PRC - COLLOCAZIONE SPECIFICA

PRCM - Denominazione raccolta	Collezione Michele De Napoli
--------------------------------------	------------------------------

RO - RAPPORTO**ROF - RAPPORTO OPERA FINALE/ORIGINALE**

ROFF - Stadio opera	disegno preparatorio parziale
ROFO - Opera finale /originale	dipinto
ROFS - Soggetto opera finale/originale	Morte di Alcibiade
ROFD - Datazione opera finale/originale	1838
ROFC - Collocazione opera finale/originale	NA/ Napoli/ Museo di Capodimonte

DT - CRONOLOGIA**DTZ - CRONOLOGIA GENERICA**

DTZG - Secolo	sec. XIX
----------------------	----------

DTS - CRONOLOGIA SPECIFICA

DTSI - Da	1837
DTSV - Validita'	ca.
DTSF - A	1838
DTSL - Validita'	ca.

DTM - Motivazione cronologia	bibliografia
-------------------------------------	--------------

AU - DEFINIZIONE CULTURALE**AUT - AUTORE**

AUTS - Riferimento all'autore	attribuito
AUTM - Motivazione dell'attribuzione	bibliografia
AUTN - Nome scelto	De Napoli Michele
AUTA - Dati anagrafici	1808/ 1892
AUTH - Sigla per citazione	00000505

MT - DATI TECNICI

MTC - Materia e tecnica	carta colorata/ carboncino/ gesso
-------------------------	-----------------------------------

MIS - MISURE

MISU - Unita'	mm.
---------------	-----

MISA - Altezza	586
----------------	-----

MISL - Larghezza	396
------------------	-----

FRM - Formato	rettangolare
---------------	--------------

CO - CONSERVAZIONE**STC - STATO DI CONSERVAZIONE**

STCC - Stato di conservazione	cattivo
-------------------------------	---------

DA - DATI ANALITICI**DES - DESCRIZIONE**

DESO - Indicazioni sull'oggetto	disegno preparatorio su carta marrone
---------------------------------	---------------------------------------

DESI - Codifica Iconclass	NR (recupero pregresso)
---------------------------	-------------------------

DESS - Indicazioni sul soggetto	NR (recupero pregresso)
---------------------------------	-------------------------

TU - CONDIZIONE GIURIDICA E VINCOLI**ACQ - ACQUISIZIONE**

ACQT - Tipo acquisizione	donazione
--------------------------	-----------

ACQN - Nome	De Napoli Michele
-------------	-------------------

ACQL - Luogo acquisizione	BA/ Terlizzi
---------------------------	--------------

CDG - CONDIZIONE GIURIDICA

CDGG - Indicazione generica	proprietà Ente pubblico territoriale
-----------------------------	--------------------------------------

CDGS - Indicazione specifica	Comune di Terlizzi
------------------------------	--------------------

DO - FONTI E DOCUMENTI DI RIFERIMENTO**FTA - DOCUMENTAZIONE FOTOGRAFICA**

FTAX - Genere	documentazione allegata
---------------	-------------------------

FTAP - Tipo	fotografia b/n
-------------	----------------

FTAN - Codice identificativo	SBAAAS BA 20684/D
------------------------------	-------------------

BIB - BIBLIOGRAFIA

BIBX - Genere	bibliografia specifica
---------------	------------------------

BIBA - Autore	D'Orsi M.
---------------	-----------

BIBD - Anno di edizione	1939
-------------------------	------

BIBN - V., pp., nn.	n. 156
---------------------	--------

BIBI - V., tavv., figg.	tav. XVI
-------------------------	----------

AD - ACCESSO AI DATI**ADS - SPECIFICHE DI ACCESSO AI DATI**

ADSP - Profilo di accesso	1
---------------------------	---

ADSM - Motivazione	scheda contenente dati liberamente accessibili
--------------------	--

CM - COMPILAZIONE

CMP - COMPILAZIONE**CMPD - Data**

1973

CMPN - Nome

Farese Sperken C.

**FUR - Funzionario
responsabile**

Gnisci R.

RVM - TRASCRIZIONE PER INFORMATIZZAZIONE**RVMD - Data**

1997

RVMN - Nome

Caliandro G.

AGG - AGGIORNAMENTO - REVISIONE**AGGD - Data**

2006

AGGN - Nome

ARTPAST/ Torelli E.

**AGGF - Funzionario
responsabile**

NR (recupero pregresso)