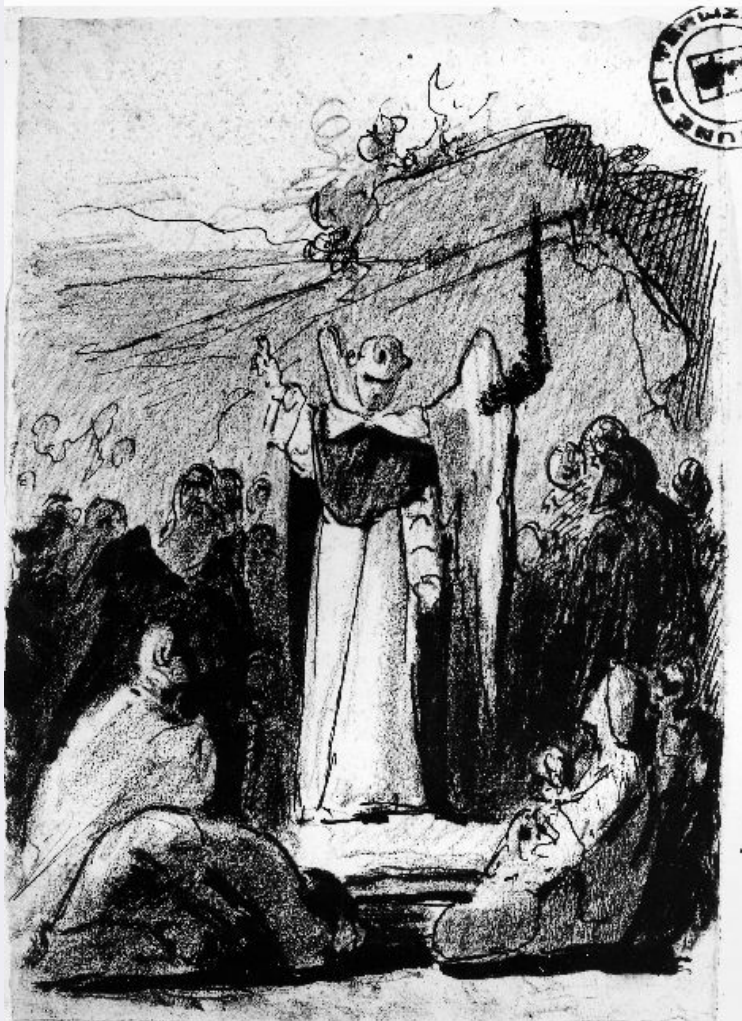


# SCHEDA



## CD - CODICI

TSK - Tipo scheda D

LIR - Livello ricerca C

### NCT - CODICE UNIVOCO

NCTR - Codice regione 16

NCTN - Numero catalogo generale 00005929

ESC - Ente schedatore S05

ECP - Ente competente S05

## OG - OGGETTO

### OGT - OGGETTO

OGTD - Definizione disegno preparatorio

### SGT - SOGGETTO

SGTI - Identificazione studio di predica di San Vincenzo Ferreri

## LC - LOCALIZZAZIONE GEOGRAFICO-AMMINISTRATIVA

### PVC - LOCALIZZAZIONE GEOGRAFICO-AMMINISTRATIVA ATTUALE

PVCS - Stato Italia

|  |                                  |
|--|----------------------------------|
| <b>PVCR - Regione</b>                                      | Puglia                           |
| <b>PVCP - Provincia</b>                                    | BA                               |
| <b>PVCC - Comune</b>                                       | Terlizzi                         |
| <b>LDC - COLLOCAZIONE SPECIFICA</b>                        |                                  |
| <b>LDCT - Tipologia</b>                                    | palazzo                          |
| <b>LDCN - Denominazione</b>                                | Palazzo De Napoli                |
| <b>LDCU - Denominazione spazio viabilistico</b>            | NR (recupero pregresso)          |
| <b>LDCM - Denominazione raccolta</b>                       | Pinacoteca "De Napoli"           |
| <b>LA - ALTRE LOCALIZZAZIONI GEOGRAFICO-AMMINISTRATIVE</b> |                                  |
| <b>TCL - Tipo di localizzazione</b>                        | luogo di provenienza             |
| <b>PRV - LOCALIZZAZIONE GEOGRAFICO-AMMINISTRATIVA</b>      |                                  |
| <b>PRVR - Regione</b>                                      | Puglia                           |
| <b>PRVP - Provincia</b>                                    | BA                               |
| <b>PRVC - Comune</b>                                       | Terlizzi                         |
| <b>PRC - COLLOCAZIONE SPECIFICA</b>                        |                                  |
| <b>PRCM - Denominazione raccolta</b>                       | Collezione Michele De Napoli     |
| <b>RO - RAPPORTO</b>                                       |                                  |
| <b>ROF - RAPPORTO OPERA FINALE/ORIGINALE</b>               |                                  |
| <b>ROFF - Stadio opera</b>                                 | disegno preparatorio             |
| <b>ROFS - Soggetto opera finale/originale</b>              | Predica di San Vincenzo Ferreri  |
| <b>DT - CRONOLOGIA</b>                                     |                                  |
| <b>DTZ - CRONOLOGIA GENERICA</b>                           |                                  |
| <b>DTZG - Secolo</b>                                       | sec. XIX                         |
| <b>DTS - CRONOLOGIA SPECIFICA</b>                          |                                  |
| <b>DTSI - Da</b>   | 1850                             |
| <b>DTSV - Validita'</b>                                    | post                             |
| <b>DTSF - A</b>  | 1859                             |
| <b>DTSL - Validita'</b>                                    | ante                             |
| <b>DTM - Motivazione cronologia</b>                        | bibliografia                     |
| <b>AU - DEFINIZIONE CULTURALE</b>                          |                                  |
| <b>AUT - AUTORE</b>  |                                  |
| <b>AUTS - Riferimento all'autore</b>                       | attribuito                       |
| <b>AUTM - Motivazione dell'attribuzione</b>                | bibliografia                     |
| <b>AUTN - Nome scelto</b>                                  | De Napoli Michele                |
| <b>AUTA - Dati anagrafici</b>                              | 1808/ 1892                       |
| <b>AUTH - Sigla per citazione</b>                          | 00000505                         |
| <b>MT - DATI TECNICI</b>                                   |                                  |
| <b>MTC - Materia e tecnica</b>                             | carta/ matita/ carboncino/ penna |

**MIS - MISURE**

|                  |     |
|------------------|-----|
| MISU - Unita'    | mm. |
| MISA - Altezza   | 188 |
| MISL - Larghezza | 133 |

**CO - CONSERVAZIONE****STC - STATO DI CONSERVAZIONE**

|                               |       |
|-------------------------------|-------|
| STCC - Stato di conservazione | buono |
|-------------------------------|-------|

**DA - DATI ANALITICI****DES - DESCRIZIONE**

|                                 |                               |
|---------------------------------|-------------------------------|
| DESO - Indicazioni sull'oggetto | disegno preparatorio su carta |
| DESI - Codifica Iconclass       | NR (recupero pregresso)       |
| DESS - Indicazioni sul soggetto | NR (recupero pregresso)       |

**TU - CONDIZIONE GIURIDICA E VINCOLI****ACQ - ACQUISIZIONE**

|                           |                   |
|---------------------------|-------------------|
| ACQT - Tipo acquisizione  | donazione         |
| ACQN - Nome               | De Napoli Michele |
| ACQD - Data acquisizione  | 1892              |
| ACQL - Luogo acquisizione | BA/ Terlizzi      |

**CDG - CONDIZIONE GIURIDICA**

|                              |                                      |
|------------------------------|--------------------------------------|
| CDGG - Indicazione generica  | proprietà Ente pubblico territoriale |
| CDGS - Indicazione specifica | Comune di Terlizzi                   |

**DO - FONTI E DOCUMENTI DI RIFERIMENTO****FTA - DOCUMENTAZIONE FOTOGRAFICA**

|                              |                         |
|------------------------------|-------------------------|
| FTAX - Genere                | documentazione allegata |
| FTAP - Tipo                  | fotografia b/n          |
| FTAN - Codice identificativo | SBAAAS BA 29011/D       |

**BIB - BIBLIOGRAFIA**

|                         |                        |
|-------------------------|------------------------|
| BIBX - Genere           | bibliografia specifica |
| BIBA - Autore           | D'Orsi M.              |
| BIBD - Anno di edizione | 1939                   |
| BIBN - V., pp., nn.     | album n. 9, n. 527     |

**AD - ACCESSO AI DATI****ADS - SPECIFICHE DI ACCESSO AI DATI**

|                           |  |
|---------------------------|--|
| ADSP - Profilo di accesso | 1  |
| ADSM - Motivazione        | scheda contenente dati liberamente accessibili |

**CM - COMPILAZIONE****CMP - COMPILAZIONE**

|             |                   |
|-------------|-------------------|
| CMPD - Data | 1975              |
| CMPN - Nome | Farese Sperken C. |

**FUR - Funzionario  
responsabile**

Gnisci R.

**RVM - TRASCRIZIONE PER INFORMATIZZAZIONE**

**RVMD - Data**

1997

**RVMN - Nome**

Bucci Morichi A.

**AGG - AGGIORNAMENTO - REVISIONE**

**AGGD - Data**

2006

**AGGN - Nome**

ARTPAST/ Torelli E.

**AGGF - Funzionario  
responsabile**

NR (recupero pregresso)