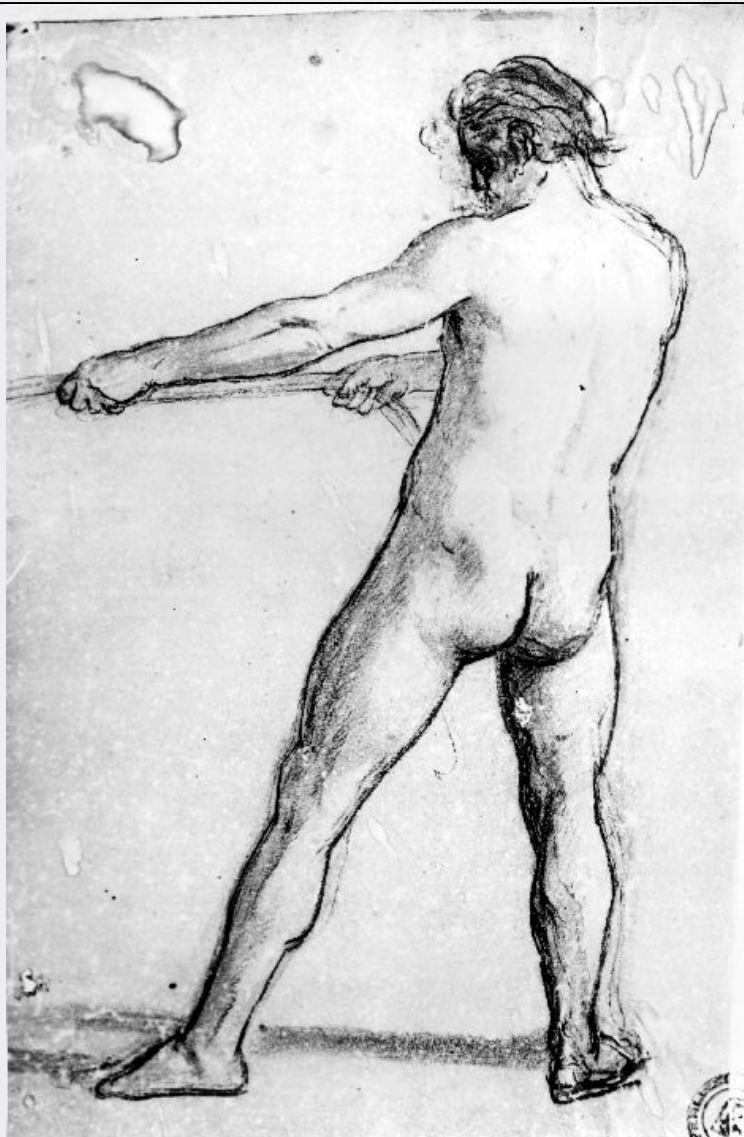


SCHEDA



CD - CODICI

TSK - Tipo scheda	D
LIR - Livello ricerca	C
NCT - CODICE UNIVOCO	
NCTR - Codice regione	16
NCTN - Numero catalogo generale	00033578
ESC - Ente schedatore	S05
ECP - Ente competente	S05

OG - OGGETTO

OGT - OGGETTO	
OGTD - Definizione	disegno preparatorio
SGT - SOGGETTO	
SGTI - Identificazione	studio di nudo maschile

LC - LOCALIZZAZIONE GEOGRAFICO-AMMINISTRATIVA

PVC - LOCALIZZAZIONE GEOGRAFICO-AMMINISTRATIVA ATTUALE	
PVCS - Stato	Italia

PVCR - Regione	Puglia
PVCP - Provincia	BA
PVCC - Comune	Terlizzi
LDC - COLLOCAZIONE SPECIFICA	
LDCT - Tipologia	palazzo
LDCN - Denominazione	Palazzo De Napoli
LDCU - Denominazione spazio viabilistico	NR (recupero pregresso)
LDCM - Denominazione raccolta	Pinacoteca "De Napoli"
LA - ALTRE LOCALIZZAZIONI GEOGRAFICO-AMMINISTRATIVE	
TCL - Tipo di localizzazione	luogo di provenienza
PRV - LOCALIZZAZIONE GEOGRAFICO-AMMINISTRATIVA	
PRVR - Regione	Puglia
PRVP - Provincia	BA
PRVC - Comune	Terlizzi
PRC - COLLOCAZIONE SPECIFICA	
PRCM - Denominazione raccolta	Collezione Michele De Napoli
RO - RAPPORTO	
ROF - RAPPORTO OPERA FINALE/ORIGINALE	
ROFF - Stadio opera	disegno preparatorio parziale
ROFO - Opera finale /originale	dipinto (oggi distrutto)
ROFS - Soggetto opera finale/originale	Martirio di Santa Lucia
ROFD - Datazione opera finale/originale	1845
ROFC - Collocazione opera finale/originale	NA/ Napoli/ Chiesa di S. Lucia
DT - CRONOLOGIA	
DTZ - CRONOLOGIA GENERICA	
DTZG - Secolo	sec. XIX
DTS - CRONOLOGIA SPECIFICA	
DTSI - Da	1840
DTSF - A	1845
DTSL - Validita'	ante
DTM - Motivazione cronologia	bibliografia
AU - DEFINIZIONE CULTURALE	
AUT - AUTORE	
AUTS - Riferimento all'autore	attribuito
AUTM - Motivazione dell'attribuzione	bibliografia
AUTN - Nome scelto	De Napoli Michele

AUTA - Dati anagrafici	1808/ 1892
AUTH - Sigla per citazione	00000505
MT - DATI TECNICI	
MTC - Materia e tecnica	carta colorata/ carboncino
MIS - MISURE	
MISU - Unita'	mm.
MISA - Altezza	352
MISL - Larghezza	231
FRM - Formato	rettangolare
CO - CONSERVAZIONE	
STC - STATO DI CONSERVAZIONE	
STCC - Stato di conservazione	discreto
DA - DATI ANALITICI	
DES - DESCRIZIONE	
DESO - Indicazioni sull'oggetto	disegno preparatorio su carta grigio chiaro
DESI - Codifica Iconclass	NR (recupero pregresso)
DESS - Indicazioni sul soggetto	NR (recupero pregresso)
TU - CONDIZIONE GIURIDICA E VINCOLI	
ACQ - ACQUISIZIONE	
ACQT - Tipo acquisizione	donazione
ACQN - Nome	De Napoli Michele
ACQL - Luogo acquisizione	BA/ Terlizzi
CDG - CONDIZIONE GIURIDICA	
CDGG - Indicazione generica	proprietà Ente pubblico territoriale
CDGS - Indicazione specifica	Comune di Terlizzi
DO - FONTI E DOCUMENTI DI RIFERIMENTO	
FTA - DOCUMENTAZIONE FOTOGRAFICA	
FTAX - Genere	documentazione allegata
FTAP - Tipo	fotografia b/n
FTAN - Codice identificativo	SBAAAS BA 29292/D
BIB - BIBLIOGRAFIA	
BIBX - Genere	bibliografia specifica
BIBA - Autore	D'Orsi M.
BIBD - Anno di edizione	1939
BIBN - V., pp., nn.	album n. 1, n. 59
AD - ACCESSO AI DATI	
ADS - SPECIFICHE DI ACCESSO AI DATI	
ADSP - Profilo di accesso	1
ADSM - Motivazione	scheda contenente dati liberamente accessibili

CM - COMPILAZIONE**CMP - COMPILAZIONE**

CMPD - Data	1976
CMPN - Nome	Farese Sperken C.
FUR - Funzionario responsabile	Gnisci R.

RVM - TRASCRIZIONE PER INFORMATIZZAZIONE

RVMD - Data	1997
RVMN - Nome	Caliandro G.

AGG - AGGIORNAMENTO - REVISIONE

AGGD - Data	2006
AGGN - Nome	ARTPAST/ Torelli E.
AGGF - Funzionario responsabile	NR (recupero pregresso)