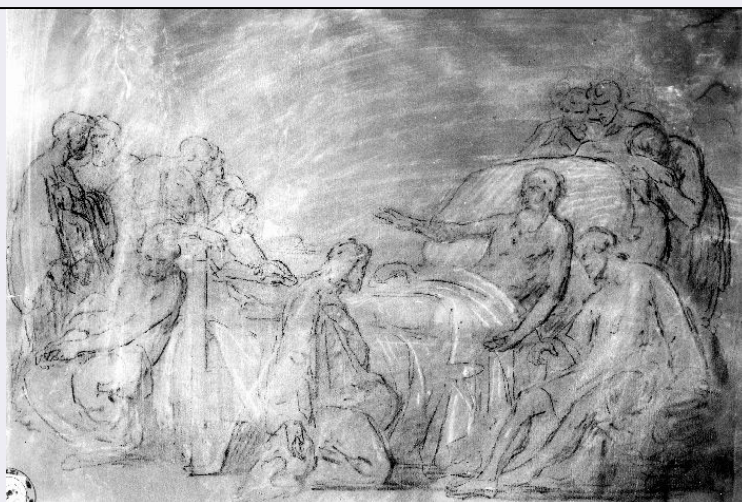


# SCHEDA



## CD - CODICI

|                                 |          |
|---------------------------------|----------|
| TSK - Tipo scheda               | D        |
| LIR - Livello ricerca           | C        |
| <b>NCT - CODICE UNIVOCO</b>     |          |
| NCTR - Codice regione           | 16       |
| NCTN - Numero catalogo generale | 00033628 |
| ESC - Ente schedatore           | S05      |
| ECP - Ente competente           | S05      |

## OG - OGGETTO

### OGT - OGGETTO

OGTD - Definizione disegno preparatorio

### SGT - SOGGETTO

SGTI - Identificazione studio di Giacobbe predice l'avvenire ai figli

## LC - LOCALIZZAZIONE GEOGRAFICO-AMMINISTRATIVA

### PVC - LOCALIZZAZIONE GEOGRAFICO-AMMINISTRATIVA ATTUALE

|                  |          |
|------------------|----------|
| PVCS - Stato     | Italia   |
| PVCR - Regione   | Puglia   |
| PVCP - Provincia | BA       |
| PVCC - Comune    | Terlizzi |

### LDC - COLLOCAZIONE SPECIFICA

|  |                         |
|--|-------------------------|
| LDCT - Tipologia                         | palazzo                 |
| LDCN - Denominazione                     | Palazzo De Napoli       |
| LDCU - Denominazione spazio viabilistico | NR (recupero pregresso) |
| LDCM - Denominazione raccolta            | Pinacoteca "De Napoli"  |

## LA - ALTRE LOCALIZZAZIONI GEOGRAFICO-AMMINISTRATIVE

TCL - Tipo di localizzazione luogo di provenienza

### PRV - LOCALIZZAZIONE GEOGRAFICO-AMMINISTRATIVA

|  |                                      |
|--|--------------------------------------|
| <b>PRVR - Regione</b>                          | Puglia                               |
| <b>PRVP - Provincia</b>                        | BA                                   |
| <b>PRVC - Comune</b>                           | Terlizzi                             |
| <b>PRC - COLLOCAZIONE SPECIFICA</b>            |                                      |
| <b>PRCM - Denominazione raccolta</b>           | Collezione Michele De Napoli         |
| <b>RO - RAPPORTO</b>                           |                                      |
| <b>ROF - RAPPORTO OPERA FINALE/ORIGINALE</b>   |                                      |
| <b>ROFF - Stadio opera</b>                     | disegno preparatorio parziale        |
| <b>ROFS - Soggetto opera finale/originale</b>  | Giacobbe predice l'avvenire ai figli |
| <b>ROFD - Datazione opera finale/originale</b> | 1851                                 |
| <b>DT - CRONOLOGIA</b>                         |                                      |
| <b>DTZ - CRONOLOGIA GENERICA</b>               |                                      |
| <b>DTZG - Secolo</b>                           | sec. XIX                             |
| <b>DTS - CRONOLOGIA SPECIFICA</b>              |                                      |
| <b>DTSI - Da</b>                               | 1850                                 |
| <b>DTSF - A</b>                                | 1851                                 |
| <b>DTSL - Validita'</b>                        | ante                                 |
| <b>DTM - Motivazione cronologia</b>            | bibliografia                         |
| <b>AU - DEFINIZIONE CULTURALE</b>              |                                      |
| <b>AUT - AUTORE</b>                            |                                      |
| <b>AUTS - Riferimento all'autore</b>           | attribuito                           |
| <b>AUTM - Motivazione dell'attribuzione</b>    | bibliografia                         |
| <b>AUTN - Nome scelto</b>                      | De Napoli Michele                    |
| <b>AUTA - Dati anagrafici</b>                  | 1808/ 1892                           |
| <b>AUTH - Sigla per citazione</b>              | 00000505                             |
| <b>MT - DATI TECNICI</b>                       |                                      |
| <b>MTC - Materia e tecnica</b>                 | carta colorata/ carboncino/ gesso    |
| <b>MIS - MISURE</b>                            |                                      |
| <b>MISU - Unita'</b>                           | mm.                                  |
| <b>MISA - Altezza</b>                          | 260                                  |
| <b>MISL - Larghezza</b>                        | 377                                  |
| <b>FRM - Formato</b>                           | rettangolare                         |
| <b>CO - CONSERVAZIONE</b>                      |                                      |
| <b>STC - STATO DI CONSERVAZIONE</b>            |                                      |
| <b>STCC - Stato di conservazione</b>           | discreto                             |
| <b>DA - DATI ANALITICI</b>                     |                                      |
| <b>DES - DESCRIZIONE</b>                       |                                      |
| <b>DESO - Indicazioni</b>                      |                                      |

|   |  |
|---|--|
| <b>sull'oggetto</b>                             | disegno preparatorio su carta marrone          |
| <b>DESI - Codifica Iconclass</b>                | NR (recupero pregresso)                        |
| <b>DESS - Indicazioni sul soggetto</b>          | NR (recupero pregresso)                        |
| <b>TU - CONDIZIONE GIURIDICA E VINCOLI</b>      |  |
| <b>ACQ - ACQUISIZIONE</b>                       |  |
| <b>ACQT - Tipo acquisizione</b>                 | donazione                                      |
| <b>ACQN - Nome</b>                              | De Napoli Michele                              |
| <b>ACQL - Luogo acquisizione</b>                | BA/ Terlizzi                                   |
| <b>CDG - CONDIZIONE GIURIDICA</b>               |  |
| <b>CDGG - Indicazione generica</b>              | proprietà Ente pubblico territoriale           |
| <b>CDGS - Indicazione specifica</b>             | Comune di Terlizzi                             |
| <b>DO - FONTI E DOCUMENTI DI RIFERIMENTO</b>    |  |
| <b>FTA - DOCUMENTAZIONE FOTOGRAFICA</b>         |  |
| <b>FTAX - Genere</b>                            | documentazione allegata                        |
| <b>FTAP - Tipo</b>                              | fotografia b/n                                 |
| <b>FTAN - Codice identificativo</b>             | SBAAAS BA 29076/D                              |
| <b>BIB - BIBLIOGRAFIA</b>                       |  |
| <b>BIBX - Genere</b>                            | bibliografia specifica                         |
| <b>BIBA - Autore</b>                            | D'Orsi M.                                      |
| <b>BIBD - Anno di edizione</b>                  | 1939   |
| <b>BIBN - V., pp., nn.</b>                      | album n. 5, n. 341                             |
| <b>AD - ACCESSO AI DATI</b>                     |  |
| <b>ADS - SPECIFICHE DI ACCESSO AI DATI</b>      |  |
| <b>ADSP - Profilo di accesso</b>                | 1  |
| <b>ADSM - Motivazione</b>                       | scheda contenente dati liberamente accessibili |
| <b>CM - COMPILAZIONE</b>                        |  |
| <b>CMP - COMPILAZIONE</b>                       |  |
| <b>CMPD - Data</b>                              | 1975   |
| <b>CMPN - Nome</b>                              | Farese Sperken C.                              |
| <b>FUR - Funzionario responsabile</b>           | Gnisci R.                                      |
| <b>RVM - TRASCRIZIONE PER INFORMATIZZAZIONE</b> |  |
| <b>RVMD - Data</b>                              | 1997   |
| <b>RVMN - Nome</b>                              | Caliandro G.                                   |
| <b>AGG - AGGIORNAMENTO - REVISIONE</b>          |  |
| <b>AGGD - Data</b>                              | 2006   |
| <b>AGGN - Nome</b>                              | ARTPAST/ Torelli E.                            |
| <b>AGGF - Funzionario responsabile</b>          | NR (recupero pregresso)                        |