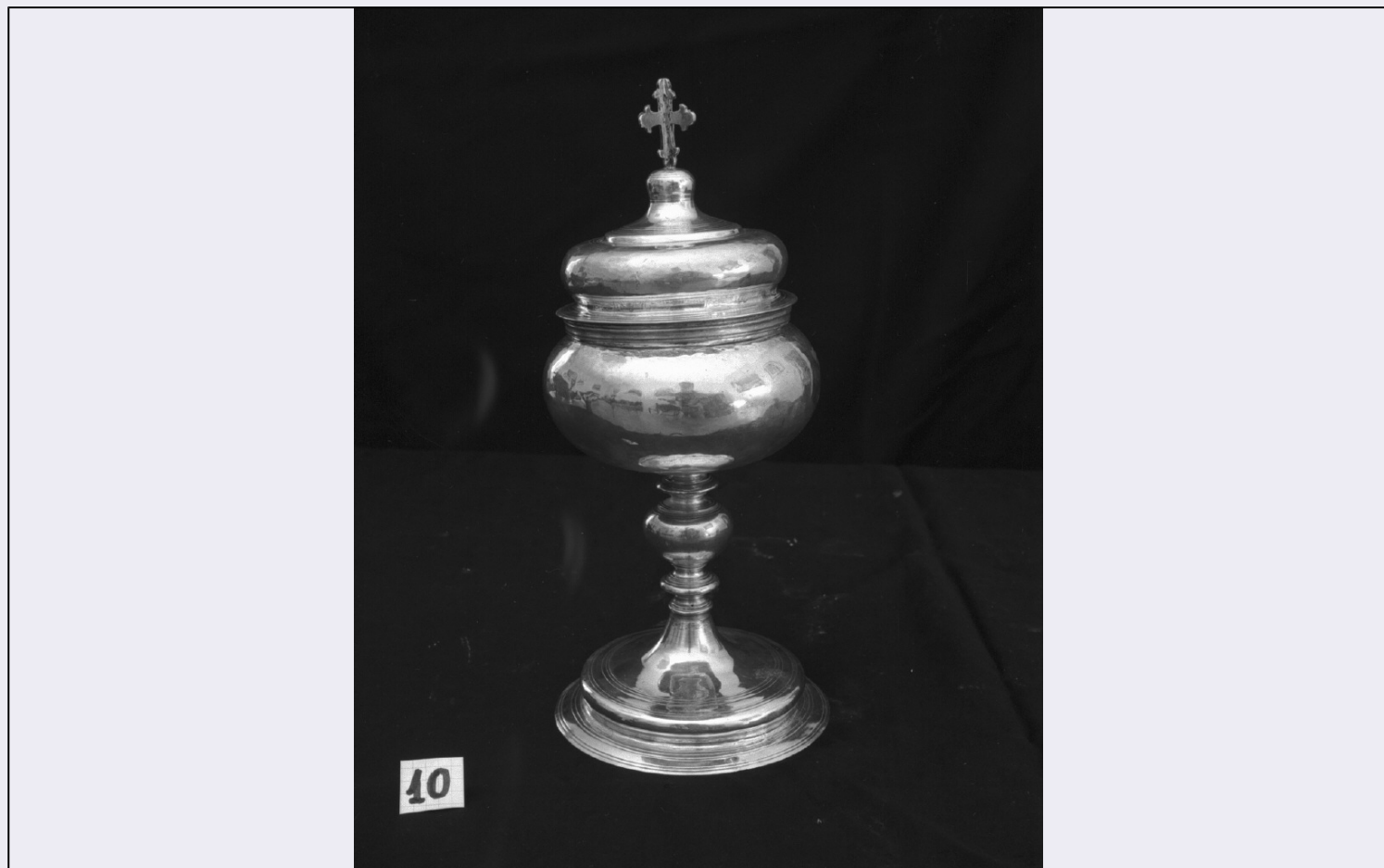


SCHEDA



CD - CODICI

| | |
|---------------------------------|----------|
| TSK - Tipo scheda | OA |
| LIR - Livello ricerca | I |
| NCT - CODICE UNIVOCO | |
| NCTR - Codice regione | 05 |
| NCTN - Numero catalogo generale | 00157128 |
| ESC - Ente schedatore | S72 |
| ECP - Ente competente | S101 |
| EPR - Ente proponente | S72 |

OG - OGGETTO

OGT - OGGETTO

| | |
|--------------------|---------|
| OGTD - Definizione | pisside |
|--------------------|---------|

LC - LOCALIZZAZIONE GEOGRAFICO-AMMINISTRATIVA

PVC - LOCALIZZAZIONE GEOGRAFICO-AMMINISTRATIVA ATTUALE

| | |
|------------------|---------|
| PVCS - Stato | Italia |
| PVCR - Regione | Veneto |
| PVCP - Provincia | VE |
| PVCC - Comune | Venezia |

LDC - COLLOCAZIONE SPECIFICA

| | |
|------------------|--------|
| LDCT - Tipologia | chiesa |
|------------------|--------|

| | |
|---|--|
| LDCQ - Qualificazione | parrocchiale |
| LDCN - Denominazione | Chiesa di S. Luca Evangelista |
| DT - CRONOLOGIA | |
| DTZ - CRONOLOGIA GENERICA | |
| DTZG - Secolo | secc. XVII/ XVIII |
| DTS - CRONOLOGIA SPECIFICA | |
| DTSI - Da | 1675 |
| DTSV - Validità | ca. |
| DTSF - A | 1710 |
| DTSL - Validità | ca. |
| DTM - Motivazione cronologia | NR (recupero pregresso) |
| AU - DEFINIZIONE CULTURALE | |
| ATB - AMBITO CULTURALE | |
| ATBD - Denominazione | bottega veneziana |
| ATBM - Motivazione dell'attribuzione | NR (recupero pregresso) |
| MT - DATI TECNICI | |
| MTC - Materia e tecnica | argento/ laminazione/ doratura |
| MIS - MISURE | |
| MISA - Altezza | 29 |
| MISD - Diametro | 12.5 |
| CO - CONSERVAZIONE | |
| STC - STATO DI CONSERVAZIONE | |
| STCC - Stato di conservazione | buono |
| DA - DATI ANALITICI | |
| DES - DESCRIZIONE | |
| DESO - Indicazioni sull'oggetto | Pisside. |
| DESI - Codifica Iconclass | NR (recupero pregresso) |
| DESS - Indicazioni sul soggetto | NR (recupero pregresso) |
| STM - STEMMI, EMBLEMI, MARCHI | |
| STMC - Classe di appartenenza | punzone |
| STMI - Identificazione | Titolo di garanzia Repubblica di Venezia |
| STMP - Posizione | NR (recupero pregresso) |
| STMD - Descrizione | Leone di S. Marco |
| STM - STEMMI, EMBLEMI, MARCHI | |
| STMC - Classe di appartenenza | punzone |
| STMI - Identificazione | Controllore di Zecca Repubblica di Venezia |
| STMP - Posizione | NR (recupero pregresso) |
| STMD - Descrizione | A torre C |

STM - STEMMI, EMBLEMI, MARCHI

| | |
|--------------------------------------|-------------------------|
| STMC - Classe di appartenenza | punzone |
| STMI - Identificazione | Marchio di bottega |
| STMP - Posizione | NR (recupero pregresso) |
| STMD - Descrizione | L.SAM.A |

TU - CONDIZIONE GIURIDICA E VINCOLI**CDG - CONDIZIONE GIURIDICA**

| | |
|------------------------------------|------------------------------------|
| CDGG - Indicazione generica | proprietà Ente religioso cattolico |
|------------------------------------|------------------------------------|

DO - FONTI E DOCUMENTI DI RIFERIMENTO**FTA - DOCUMENTAZIONE FOTOGRAFICA**

| | |
|-------------------------------------|-------------------------|
| FTAX - Genere | documentazione allegata |
| FTAP - Tipo | fotografia b/n |
| FTAN - Codice identificativo | SBAS VE 16194 |

AD - ACCESSO AI DATI**ADS - SPECIFICHE DI ACCESSO AI DATI**

| | |
|----------------------------------|-----------------------|
| ADSP - Profilo di accesso | 2 |
| ADSM - Motivazione | dati non pubblicabili |

CM - COMPILAZIONE**CMP - COMPILAZIONE**

| | |
|--|-------------------------|
| CMPD - Data | 1994 |
| CMPN - Nome | Pranovi A. |
| FUR - Funzionario responsabile | Spadavecchia F. |
| AGG - AGGIORNAMENTO - REVISIONE | |
| AGGD - Data | 2006 |
| AGGN - Nome | ARTPAST/ Daniele M. |
| AGGF - Funzionario responsabile | NR (recupero pregresso) |