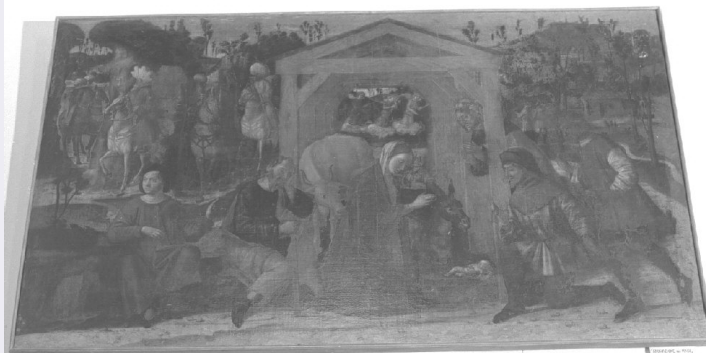


SCHEDA



CD - CODICI

TSK - Tipo scheda	OA
LIR - Livello ricerca	P
NCT - CODICE UNIVOCO	
NCTR - Codice regione	05
NCTN - Numero catalogo generale	00246404
ESC - Ente schedatore	S72
ECP - Ente competente	S101

RV - RELAZIONI

ROZ - Altre relazioni	0500246402
-----------------------	------------

OG - OGGETTO

OGT - OGGETTO	
OGTD - Definizione	dipinto
SGT - SOGGETTO	
SGTI - Identificazione	adorazione dei Re Magi

LC - LOCALIZZAZIONE GEOGRAFICO-AMMINISTRATIVA

PVC - LOCALIZZAZIONE GEOGRAFICO-AMMINISTRATIVA ATTUALE

PVCS - Stato	Italia
PVCR - Regione	Veneto
PVCP - Provincia	VE
PVCC - Comune	Venezia
PVCL - Località	Burano

LDC - COLLOCAZIONE SPECIFICA

LDCT - Tipologia	chiesa
LDCQ - Qualificazione	parrocchiale
LDCN - Denominazione	Chiesa di S. Martino Vescovo

UB - UBICAZIONE E DATI PATRIMONIALI

UBO - Ubicazione originaria	SC
------------------------------------	----

DT - CRONOLOGIA

DTZ - CRONOLOGIA GENERICA

DTZG - Secolo	secc. XV/ XVI
----------------------	---------------

DTS - CRONOLOGIA SPECIFICA

DTSI - Da	1485
------------------	------

DTSV - Validità	post
------------------------	------

DTSF - A	1527
-----------------	------

DTSL - Validità	ante
------------------------	------

DTM - Motivazione cronologia	bibliografia
-------------------------------------	--------------

AU - DEFINIZIONE CULTURALE

AUT - AUTORE

AUTM - Motivazione dell'attribuzione	bibliografia
---	--------------

AUTN - Nome scelto	Mansueti Giovanni
---------------------------	-------------------

AUTA - Dati anagrafici	notizie 1485/ 1526-1527
-------------------------------	-------------------------

AUTH - Sigla per citazione	00000070
-----------------------------------	----------

AAT - Altre attribuzioni	Bellini Giovanni
---------------------------------	------------------

AAT - Altre attribuzioni	Carpaccio Vittore
---------------------------------	-------------------

MT - DATI TECNICI

MTC - Materia e tecnica	tela/ pittura a olio
--------------------------------	----------------------

MIS - MISURE

MISA - Altezza	80
-----------------------	----

MISL - Larghezza	140
-------------------------	-----

FRM - Formato	rettangolare
----------------------	--------------

CO - CONSERVAZIONE

STC - STATO DI CONSERVAZIONE

STCC - Stato di conservazione	mediocre
--------------------------------------	----------

DA - DATI ANALITICI

DES - DESCRIZIONE

DESO - Indicazioni sull'oggetto	Personaggi: Madonna, Gesù Bambino, San Giuseppe, Re Magi, figura di uomo con berretto e tunica sulla sinistra, angeli, dignitari, figure di uomini e donne nello sfondo/abbigliamento sacro e nobiliare/ paesaggio collina re: alberi, edifici, sentieri, al centro capanna lignea/ animali: cavalli, bue, asinello.
--	--

DESI - Codifica Iconclass	NR (recupero pregresso)
----------------------------------	-------------------------

DESS - Indicazioni sul soggetto	NR (recupero pregresso)
--	-------------------------

NSC - Notizie storico-critiche	In epoca precedente il dipinto era ubicato nella parete destra dell'abside maggiore. Nell'archivio della parrocchia esistono documenti che attestano un restauro della tela, eseguito nel 1890 dallo Spoldi.
---------------------------------------	--

TU - CONDIZIONE GIURIDICA E VINCOLI

CDG - CONDIZIONE GIURIDICA

**CDGG - Indicazione
generica**

proprietà Ente religioso cattolico

DO - FONTI E DOCUMENTI DI RIFERIMENTO

FTA - DOCUMENTAZIONE FOTOGRAFICA

FTAX - Genere

documentazione allegata

FTAP - Tipo

fotografia b/n

FTAN - Codice identificativo

SBAS VE 3985

BIB - BIBLIOGRAFIA

BIBX - Genere

bibliografia specifica

BIBA - Autore

AA.VV.

BIBD - Anno di edizione

1985

BIBN - V., pp., nn.

p. 552

BIB - BIBLIOGRAFIA

BIBX - Genere

bibliografia specifica

BIBA - Autore

Moschini G.

BIBD - Anno di edizione

1815

BIBN - V., pp., nn.

p. 448

BIB - BIBLIOGRAFIA

BIBX - Genere

bibliografia specifica

BIBA - Autore

Galetti U. / Camesasca E.

BIBD - Anno di edizione

1951

BIBN - V., pp., nn.

p. 1538

BIB - BIBLIOGRAFIA

BIBX - Genere

bibliografia specifica

BIBA - Autore

Alinari

BIBD - Anno di edizione

1906

BIBN - V., pp., nn.

p. 311

AD - ACCESSO AI DATI

ADS - SPECIFICHE DI ACCESSO AI DATI

ADSP - Profilo di accesso

2

ADSM - Motivazione

dati non pubblicabili

CM - COMPILAZIONE

CMP - COMPILAZIONE

CMPD - Data

1995

CMPN - Nome

Orsini A.

**FUR - Funzionario
responsabile**

Spadavecchia F.

AGG - AGGIORNAMENTO - REVISIONE

AGGD - Data

2006

AGGN - Nome

ARTPAST/ Ievolella L.

**AGGF - Funzionario
responsabile**

NR (recupero pregresso)