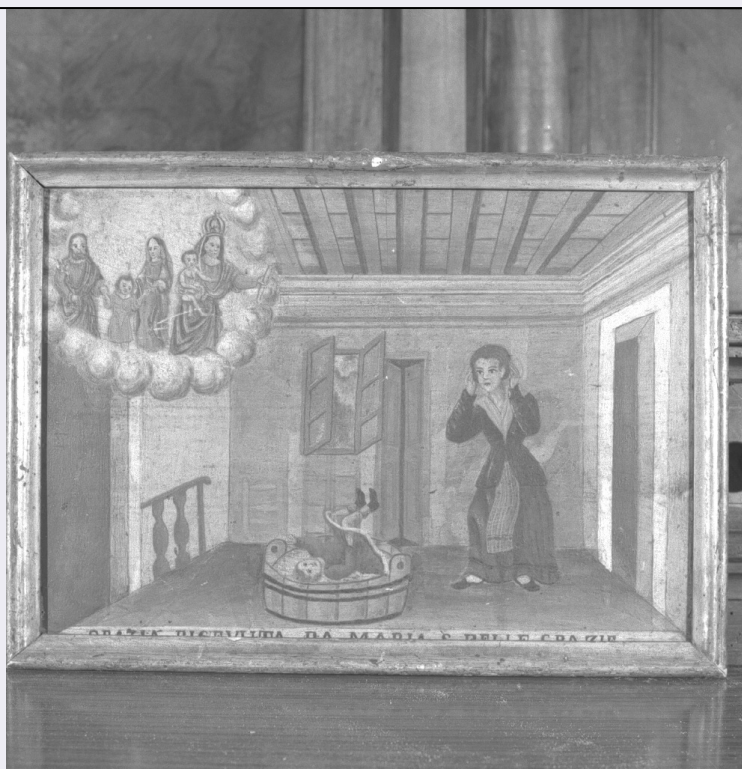


SCHEDA



CD - CODICI

TSK - Tipo scheda OA

LIR - Livello ricerca C

NCT - CODICE UNIVOCO

NCTR - Codice regione 05

NCTN - Numero catalogo generale 00027303

ESC - Ente schedatore S72

ECP - Ente competente S101

OG - OGGETTO

OGT - OGGETTO

OGTD - Definizione ex voto

SGT - SOGGETTO

SGTI - Identificazione salvataggio miracoloso

SGTT - Titolo salvataggio da annegamento

LC - LOCALIZZAZIONE GEOGRAFICO-AMMINISTRATIVA

PVC - LOCALIZZAZIONE GEOGRAFICO-AMMINISTRATIVA ATTUALE

PVCS - Stato Italia

PVCR - Regione Veneto

PVCP - Provincia VE

PVCC - Comune Chioggia

LDC - COLLOCAZIONE SPECIFICA

LDCT - Tipologia chiesa

LDCQ - Qualificazione basilica

LDCN - Denominazione Chiesa di S. Giacomo Apostolo

DT - CRONOLOGIA**DTZ - CRONOLOGIA GENERICA**

DTZG - Secolo	sec. XIX
DTZS - Frazione di secolo	inizio

DTS - CRONOLOGIA SPECIFICA

DTSI - Da	1800
DTSV - Validità	post
DTSF - A	1810
DTSL - Validità	ante

DTM - Motivazione cronologia NR (recupero pregresso)

AU - DEFINIZIONE CULTURALE**ATB - AMBITO CULTURALE**

ATBD - Denominazione	ambito veneziano
ATBM - Motivazione dell'attribuzione	NR (recupero pregresso)

MT - DATI TECNICI

MTC - Materia e tecnica tavola/ pittura a olio

MIS - MISURE

MISU - Unità	cm.
MISA - Altezza	33
MISL - Larghezza	46

CO - CONSERVAZIONE**STC - STATO DI CONSERVAZIONE**

STCC - Stato di conservazione buono

RS - RESTAURI**RST - RESTAURI**

RSTD - Data	1979
RSTE - Ente responsabile	SBAS VE
RSTN - Nome operatore	Piovan W. (operata disinfestazione, leggera parchettatura, pulitura).
RSTR - Ente finanziatore	SBAS VE

DA - DATI ANALITICI**DES - DESCRIZIONE**

DESO - Indicazioni sull'oggetto	Ex voto.
DESI - Codifica Iconclass	NR (recupero pregresso)
DESS - Indicazioni sul soggetto	Personaggi: Sacra Famiglia; Madonna delle Grazie. Figure: madre; figlia. Interno: interno di casa. Oggetti: mastello.

ISR - ISCRIZIONI

ISRC - Classe di appartenenza	votiva
ISRS - Tecnica di scrittura	a pennello
ISRT - Tipo di caratteri	lettere capitali

ISRP - Posizione	in basso
ISRI - Trascrizione	GRAZIA RICEVUTA DA MARIA S. DELLE GRAZIE
TU - CONDIZIONE GIURIDICA E VINCOLI	
CDG - CONDIZIONE GIURIDICA	
CDGG - Indicazione generica	proprietà Ente religioso cattolico
DO - FONTI E DOCUMENTI DI RIFERIMENTO	
FTA - DOCUMENTAZIONE FOTOGRAFICA	
FTAX - Genere	documentazione allegata
FTAP - Tipo	fotografia b/n
FTAN - Codice identificativo	SBAS VE 45728
BIB - BIBLIOGRAFIA	
BIBX - Genere	bibliografia specifica
BIBA - Autore	MARCATO U.
BIBD - Anno di edizione	1977
BIBN - V., pp., nn.	p.116/40 g
AD - ACCESSO AI DATI	
ADS - SPECIFICHE DI ACCESSO AI DATI	
ADSP - Profilo di accesso	2
ADSM - Motivazione	dati non pubblicabili
CM - COMPILAZIONE	
CMP - COMPILAZIONE	
CMPD - Data	1979
CMPN - Nome	Sbrojavacca P.
FUR - Funzionario responsabile	Gramigna S.
RVM - TRASCRIZIONE PER INFORMATIZZAZIONE	
RVMD - Data	1996
RVMN - Nome	Capra F.
AGG - AGGIORNAMENTO - REVISIONE	
AGGD - Data	2006
AGGN - Nome	ARTPAST/ Piermatteo V.
AGGF - Funzionario responsabile	NR (recupero pregresso)