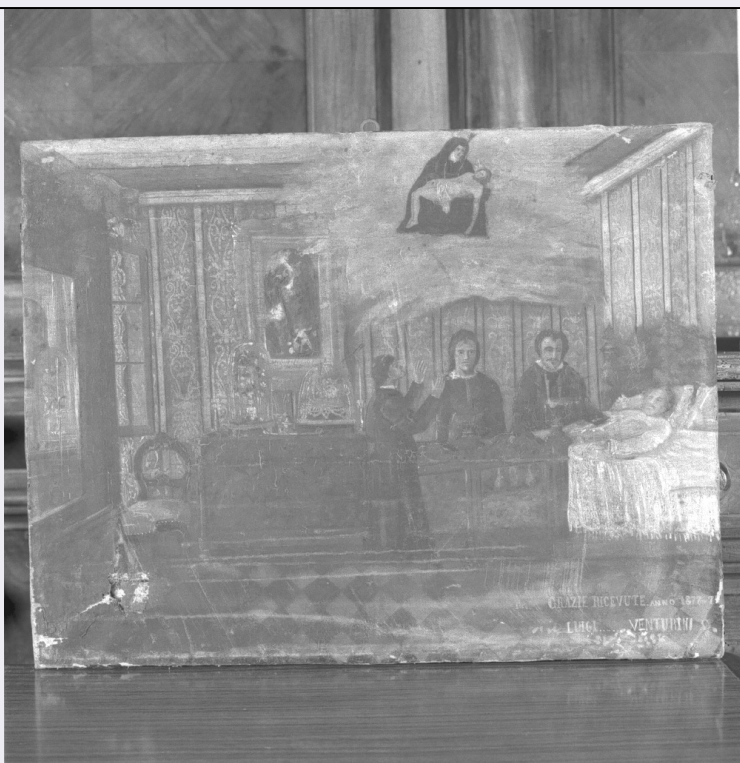


SCHEDA



CD - CODICI

TSK - Tipo scheda	OA
LIR - Livello ricerca	C
NCT - CODICE UNIVOCO	
NCTR - Codice regione	05
NCTN - Numero catalogo generale	00027315
ESC - Ente schedatore	S72
ECP - Ente competente	S101

OG - OGGETTO

OGT - OGGETTO	
OGTD - Definizione	ex voto
SGT - SOGGETTO	
SGTI - Identificazione	guarigione miracolosa

LC - LOCALIZZAZIONE GEOGRAFICO-AMMINISTRATIVA

PVC - LOCALIZZAZIONE GEOGRAFICO-AMMINISTRATIVA ATTUALE

PVCS - Stato	Italia
PVCR - Regione	Veneto
PVCP - Provincia	VE
PVCC - Comune	Chioggia

LDC - COLLOCAZIONE SPECIFICA

DT - CRONOLOGIA

DTZ - CRONOLOGIA GENERICA

DTZG - Secolo	sec. XIX
---------------	----------

DTS - CRONOLOGIA SPECIFICA**DTSI - Da** 1877**DTSF - A** 1877**DTM - Motivazione cronologia** data**AU - DEFINIZIONE CULTURALE****ATB - AMBITO CULTURALE****ATBD - Denominazione** ambito veneziano**ATBM - Motivazione dell'attribuzione** NR (recupero pregresso)**MT - DATI TECNICI****MTC - Materia e tecnica** tela/ pittura a olio**MIS - MISURE****MISU - Unità** cm.**MISA - Altezza** 41**MISL - Larghezza** 54**CO - CONSERVAZIONE****STC - STATO DI CONSERVAZIONE****STCC - Stato di conservazione** buono**RS - RESTAURI****RST - RESTAURI****RSTD - Data** 1979**RSTE - Ente responsabile** SBAS VE**RSTN - Nome operatore** Piovan W. (operata la foderatura, rintelaiatura, pulitura).**RSTR - Ente finanziatore** SBAS VE**DA - DATI ANALITICI****DES - DESCRIZIONE****DESO - Indicazioni sull'oggetto** Ex voto.**DESI - Codifica Iconclass** NR (recupero pregresso)**DESS - Indicazioni sul soggetto** Personaggi: Madonna di Marina. Figure: prete; figura maschile; figura femminile; ammalato a letto. Interno: camera da letto borghese. Oggetti: armadio; specchiera; orologio; fiori sotto campana di vetro; stampa raffigurante il Martirio di San Pietro di Tiziano.**ISR - ISCRIZIONI****ISRC - Classe di appartenenza** documentaria**ISRS - Tecnica di scrittura** a pennello**ISRT - Tipo di caratteri** lettere capitali**ISRP - Posizione** in basso a destra**ISRI - Trascrizione** GRAZIE RICEVUTE. ANNO 1877/ LUIGI VENTURINI**TU - CONDIZIONE GIURIDICA E VINCOLI****CDG - CONDIZIONE GIURIDICA****CDGG - Indicazione** proprietà Ente religioso cattolico

generica

DO - FONTI E DOCUMENTI DI RIFERIMENTO

FTA - DOCUMENTAZIONE FOTOGRAFICA

FTAX - Genere documentazione allegata

FTAP - Tipo fotografia b/n

FTAN - Codice identificativo SBAS VE 45740

BIB - BIBLIOGRAFIA

BIBX - Genere bibliografia specifica

BIBA - Autore MARCATO U.

BIBD - Anno di edizione 1977

BIBN - V., pp., nn. p.115/n23 G

AD - ACCESSO AI DATI

ADS - SPECIFICHE DI ACCESSO AI DATI

ADSP - Profilo di accesso 3

ADSM - Motivazione scheda di bene non adeguatamente sorvegliabile

CM - COMPILAZIONE

CMP - COMPILAZIONE

CMPD - Data 1979

CMPN - Nome Sbrojavacca P.

FUR - Funzionario responsabile Gramigna S.

RVM - TRASCRIZIONE PER INFORMATIZZAZIONE

RVMD - Data 1996

RVMN - Nome Capra F.

AGG - AGGIORNAMENTO - REVISIONE

AGGD - Data 2006

AGGN - Nome ARTPAST/ Piermatteo V.

AGGF - Funzionario responsabile NR (recupero pregresso)