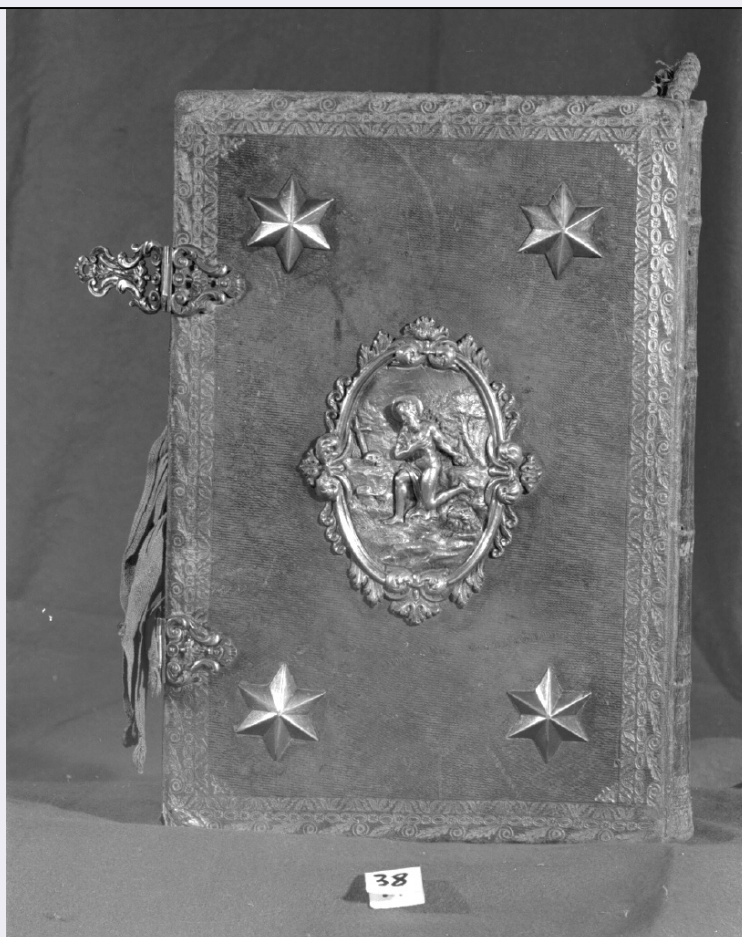


SCHEDA



CD - CODICI

TSK - Tipo scheda	OA
LIR - Livello ricerca	I
NCT - CODICE UNIVOCO	
NCTR - Codice regione	05
NCTN - Numero catalogo generale	00148439
ESC - Ente schedatore	S72
ECP - Ente competente	S101
EPR - Ente proponente	S72

OG - OGGETTO

OGT - OGGETTO

OGTD - Definizione coperta di libro liturgico

SGT - SOGGETTO

SGTI - Identificazione presentazione di Gesù al tempio e San Girolamo in preghiera

LC - LOCALIZZAZIONE GEOGRAFICO-AMMINISTRATIVA

PVC - LOCALIZZAZIONE GEOGRAFICO-AMMINISTRATIVA ATTUALE

PVCS - Stato	Italia
PVCR - Regione	Veneto
PVCP - Provincia	VE
PVCC - Comune	Venezia

LDC - COLLOCAZIONE SPECIFICA

LDCT - Tipologia	chiesa
LDCQ - Qualificazione	parrocchiale
LDCN - Denominazione	Chiesa della Purificazione di Maria, o S. Maria Formosa
LDCU - Denominazione spazio viabilistico	sestiere di Castello, campo S. Maria Formosa
LDCS - Specifiche	interno, I piano, deposito

DT - CRONOLOGIA**DTZ - CRONOLOGIA GENERICA**

DTZG - Secolo	sec. XIX
----------------------	----------

DTS - CRONOLOGIA SPECIFICA

DTSI - Da	1838
DTSV - Validità	post
DTSF - A	1872
DTSL - Validità	ante

DTM - Motivazione cronologia	NR (recupero pregresso)
-------------------------------------	-------------------------

AU - DEFINIZIONE CULTURALE**ATB - AMBITO CULTURALE**

ATBD - Denominazione	bottega veneta
ATBM - Motivazione dell'attribuzione	NR (recupero pregresso)

MT - DATI TECNICI

MTC - Materia e tecnica	legno
MTC - Materia e tecnica	cuoio
MTC - Materia e tecnica	argento/ laminazione

MIS - MISURE

MISA - Altezza	38
MISL - Larghezza	26.5
MISS - Spessore	5.5

CO - CONSERVAZIONE**STC - STATO DI CONSERVAZIONE**

STCC - Stato di conservazione	buono
--------------------------------------	-------

DA - DATI ANALITICI**DES - DESCRIZIONE**

DESO - Indicazioni sull'oggetto	Legatura di libro liturgico con due placchette decorate con la Presentazione di Gesù al Tempio e con San Girolamo in preghiera.
DESI - Codifica Iconclass	NR (recupero pregresso)
DESS - Indicazioni sul soggetto	NR (recupero pregresso)

STM - STEMMI, EMBLEMI, MARCHI

STMC - Classe di appartenenza	punzone
STMQ - Qualificazione	garanzia

STMI - Identificazione	Regno Lombardo Veneto-Regno d'Italia
STMP - Posizione	NR (recupero pregresso)
STMD - Descrizione	incudine (titolo di garanzia sugli oggetti minuti)
NSC - Notizie storico-critiche	Il messale venne pubblicato nel 1823.
TU - CONDIZIONE GIURIDICA E VINCOLI	
CDG - CONDIZIONE GIURIDICA	
CDGG - Indicazione generica	proprietà Ente religioso cattolico
CDGS - Indicazione specifica	parrocchia della Purificazione di Maria, o S. Maria Formosa
CDGI - Indirizzo	sestiere di Castello 5263, campo S. Maria Formosa, 30122 Venezia
DO - FONTI E DOCUMENTI DI RIFERIMENTO	
FTA - DOCUMENTAZIONE FOTOGRAFICA	
FTAX - Genere	documentazione allegata
FTAP - Tipo	fotografia b/n
FTAN - Codice identificativo	SBAS VE 6128
FTAT - Note	Fronte
FTA - DOCUMENTAZIONE FOTOGRAFICA	
FTAX - Genere	documentazione allegata
FTAP - Tipo	fotografia b/n
FTAN - Codice identificativo	SBAS VE 6127
FTAT - Note	Retro
AD - ACCESSO AI DATI	
ADS - SPECIFICHE DI ACCESSO AI DATI	
ADSP - Profilo di accesso	1
ADSM - Motivazione	scheda contenente dati liberamente accessibili
CM - COMPILAZIONE	
CMP - COMPILAZIONE	
CMPD - Data	1994
CMPN - Nome	Pranovi A.
FUR - Funzionario responsabile	Spadavecchia F.
AGG - AGGIORNAMENTO - REVISIONE	
AGGD - Data	2006
AGGN - Nome	ARTPAST/ Ievolella L.
AGGF - Funzionario responsabile	NR (recupero pregresso)