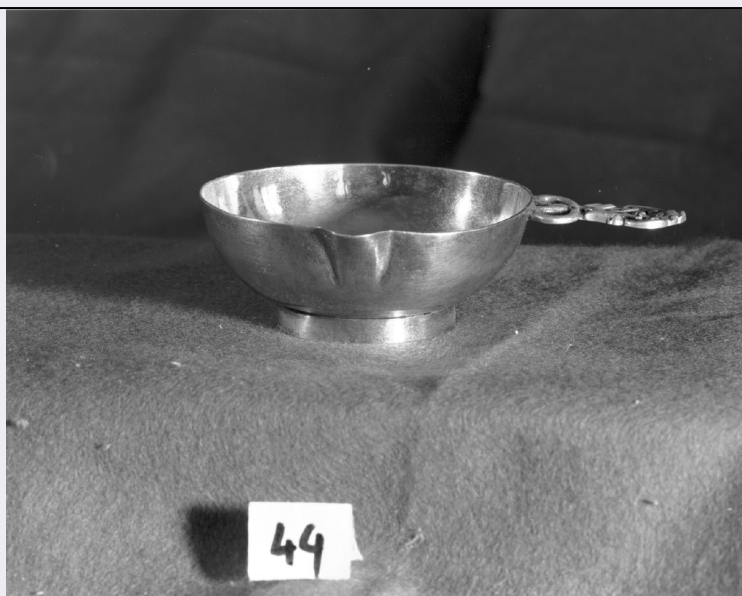


SCHEDA



CD - CODICI

TSK - Tipo scheda	OA
LIR - Livello ricerca	I
NCT - CODICE UNIVOCO	
NCTR - Codice regione	05
NCTN - Numero catalogo generale	00148445
ESC - Ente schedatore	S72
ECP - Ente competente	S101
EPR - Ente proponente	S72

OG - OGGETTO

OGT - OGGETTO

OGTD - Definizione	coppetta battesimale
--------------------	----------------------

LC - LOCALIZZAZIONE GEOGRAFICO-AMMINISTRATIVA

PVC - LOCALIZZAZIONE GEOGRAFICO-AMMINISTRATIVA ATTUALE

PVCS - Stato	Italia
PVCR - Regione	Veneto
PVCP - Provincia	VE
PVCC - Comune	Venezia

LDC - COLLOCAZIONE SPECIFICA

LDCT - Tipologia	chiesa
LDCQ - Qualificazione	parrocchiale
LDCN - Denominazione	Chiesa della Purificazione di Maria, o S. Maria Formosa

DT - CRONOLOGIA

DTZ - CRONOLOGIA GENERICA

DTZG - Secolo	sec. XIX
---------------	----------

DTS - CRONOLOGIA SPECIFICA

DTSI - Da	1811
-----------	------

DTSV - Validità	post
DTSF - A	1872
DTSL - Validità	ante
DTM - Motivazione cronologia	NR (recupero pregresso)
AU - DEFINIZIONE CULTURALE	
ATB - AMBITO CULTURALE	
ATBD - Denominazione	bottega veneta
ATBM - Motivazione dell'attribuzione	NR (recupero pregresso)
MT - DATI TECNICI	
MTC - Materia e tecnica	argento/ laminazione/ doratura
MIS - MISURE	
MISA - Altezza	3.8
MISL - Larghezza	14
CO - CONSERVAZIONE	
STC - STATO DI CONSERVAZIONE	
STCC - Stato di conservazione	buono
DA - DATI ANALITICI	
DES - DESCRIZIONE	
DESO - Indicazioni sull'oggetto	coppetta battesimale
DESI - Codifica Iconclass	NR (recupero pregresso)
DESS - Indicazioni sul soggetto	NR (recupero pregresso)
STM - STEMMI, EMBLEMI, MARCHI	
STMC - Classe di appartenenza	punzone
STMQ - Qualificazione	garanzia
STMI - Identificazione	Regno Lombardo Veneto - Regno d'Italia
STMP - Posizione	NR (recupero pregresso)
STMD - Descrizione	incudine (titolo di garanzia per gli oggetti minuti)
TU - CONDIZIONE GIURIDICA E VINCOLI	
CDG - CONDIZIONE GIURIDICA	
CDGG - Indicazione generica	proprietà Ente religioso cattolico
DO - FONTI E DOCUMENTI DI RIFERIMENTO	
FTA - DOCUMENTAZIONE FOTOGRAFICA	
FTAX - Genere	documentazione allegata
FTAP - Tipo	fotografia b/n
FTAN - Codice identificativo	SBAS VE 6074
AD - ACCESSO AI DATI	
ADS - SPECIFICHE DI ACCESSO AI DATI	
ADSP - Profilo di accesso	2

ADSM - Motivazione	dati non pubblicabili
CM - COMPILAZIONE	
CMP - COMPILAZIONE	
CMPD - Data	1994
CMPN - Nome	Pranovi A.
FUR - Funzionario responsabile	Spadavecchia F.
AGG - AGGIORNAMENTO - REVISIONE	
AGGD - Data	2006
AGGN - Nome	ARTPAST/ Ievolella L.
AGGF - Funzionario responsabile	NR (recupero pregresso)