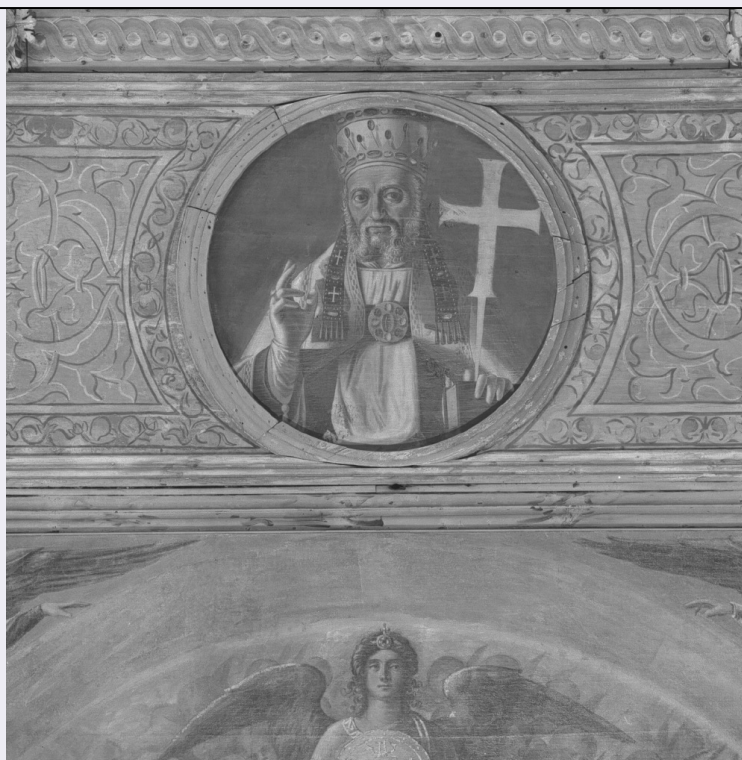


SCHEDA



CD - CODICI

TSK - Tipo scheda	OA
LIR - Livello ricerca	I
NCT - CODICE UNIVOCO	
NCTR - Codice regione	05
NCTN - Numero catalogo generale	00071312
ESC - Ente schedatore	S72
ECP - Ente competente	S101

RV - RELAZIONI

RVE - STRUTTURA COMPLESSA

RVEL - Livello	34
RVER - Codice bene radice	0500071312
RVES - Codice bene componente	0500071346

OG - OGGETTO

OGT - OGGETTO

OGTD - Definizione	dipinto
OGTV - Identificazione	elemento d'insieme
OGTP - Posizione	soffitto

SGT - SOGGETTO

SGTI - Identificazione	San Gregorio
------------------------	--------------

LC - LOCALIZZAZIONE GEOGRAFICO-AMMINISTRATIVA

PVC - LOCALIZZAZIONE GEOGRAFICO-AMMINISTRATIVA ATTUALE

PVCS - Stato	Italia
--------------	--------

PVCR - Regione	Veneto
PVCP - Provincia	VE
PVCC - Comune	Venezia
PVCL - Località	Murano
LDC - COLLOCAZIONE SPECIFICA	
LDCT - Tipologia	chiesa
LDCQ - Qualificazione	sussidiaria
LDCN - Denominazione	Chiesa di S. Maria degli Angeli
UB - UBICAZIONE E DATI PATRIMONIALI	
UBO - Ubicazione originaria	OR
DT - CRONOLOGIA	
DTZ - CRONOLOGIA GENERICA	
DTZG - Secolo	sec. XV
DTS - CRONOLOGIA SPECIFICA	
DTSI - Da	1495
DTSF - A	1499
DTSL - Validità	ante
DTM - Motivazione cronologia	bibliografia
AU - DEFINIZIONE CULTURALE	
AUT - AUTORE	
AUTM - Motivazione dell'attribuzione	bibliografia
AUTN - Nome scelto	Rondinelli Nicolò
AUTA - Dati anagrafici	notizie 1495-1502
AUTH - Sigla per citazione	00000227
MT - DATI TECNICI	
MTC - Materia e tecnica	tavola
MIS - MISURE	
MISU - Unità	cm.
MISD - Diametro	120
FRM - Formato	tondo
CO - CONSERVAZIONE	
STC - STATO DI CONSERVAZIONE	
STCC - Stato di conservazione	discreto
RS - RESTAURI	
RST - RESTAURI	
RSTD - Data	1866
RSTE - Ente responsabile	Accademia B. A.
RSTN - Nome operatore	Azzola V.
RST - RESTAURI	
RSTD - Data	1969
RSTE - Ente responsabile	SBAS VE

RSTN - Nome operatore	Volpin F. e S.
RSTR - Ente finanziatore	Committee to Rescue Italian Art
DA - DATI ANALITICI	
DES - DESCRIZIONE	
DESO - Indicazioni sull'oggetto	Formella rotonda inclusa nella fascia superiore arabescata che serra, con altre tre, il quadrato centrale. Rappresentato nelle vesti papali mentre regge con la mano sinistra un libro e una croce. La mano destra è levata a benedire.
DESI - Codifica Iconclass	NR (recupero pregresso)
DESS - Indicazioni sul soggetto	NR (recupero pregresso)
NSC - Notizie storico-critiche	Questo lacunare dipinto è inglobato nella soffittatura della chiesa concepita come un ampio palco che ricopre l'intero vano rettangolare, eccettuandone il presbitero. L'intera opera fu erroneamente attribuita a Pier Maria Pennacchi e solo recentemente è stata riassegnata al suo reale esecutore, Nicolò Rondinelli.
TU - CONDIZIONE GIURIDICA E VINCOLI	
CDG - CONDIZIONE GIURIDICA	
CDGG - Indicazione generica	proprietà Ente religioso cattolico
DO - FONTI E DOCUMENTI DI RIFERIMENTO	
FTA - DOCUMENTAZIONE FOTOGRAFICA	
FTAX - Genere	documentazione allegata
FTAP - Tipo	fotografia b/n
FTAN - Codice identificativo	SBAS VE 319
BIB - BIBLIOGRAFIA	
BIBX - Genere	bibliografia specifica
BIBA - Autore	Fiocco G.
BIBD - Anno di edizione	1929
BIBN - V., pp., nn.	pp. 97-135
BIBI - V., tavv., figg.	8-9-10
BIB - BIBLIOGRAFIA	
BIBX - Genere	bibliografia specifica
BIBA - Autore	Boschini M.
BIBD - Anno di edizione	1674
BIBN - V., pp., nn.	pp. 26 - 27
BIB - BIBLIOGRAFIA	
BIBX - Genere	bibliografia specifica
BIBA - Autore	Venturi
BIBD - Anno di edizione	1929
BIBN - V., pp., nn.	VII, p. 600
BIB - BIBLIOGRAFIA	
BIBX - Genere	bibliografia specifica
BIBA - Autore	Heinemann F.
BIBD - Anno di edizione	1962

BIBN - V., pp., nn.	p.37
BIB - BIBLIOGRAFIA	
BIBX - Genere	bibliografia specifica
BIBA - Autore	Nepi Scirè G.
BIBD - Anno di edizione	1980
BIBN - V., pp., nn.	p.37
AD - ACCESSO AI DATI	
ADS - SPECIFICHE DI ACCESSO AI DATI	
ADSP - Profilo di accesso	2
ADSM - Motivazione	dati non pubblicabili
CM - COMPILAZIONE	
CMP - COMPILAZIONE	
CMPD - Data	1990
CMPN - Nome	Fantoni A.
FUR - Funzionario responsabile	Gramigna S.
AGG - AGGIORNAMENTO - REVISIONE	
AGGD - Data	2006
AGGN - Nome	ARTPAST/ Piermatteo V.
AGGF - Funzionario responsabile	NR (recupero pregresso)