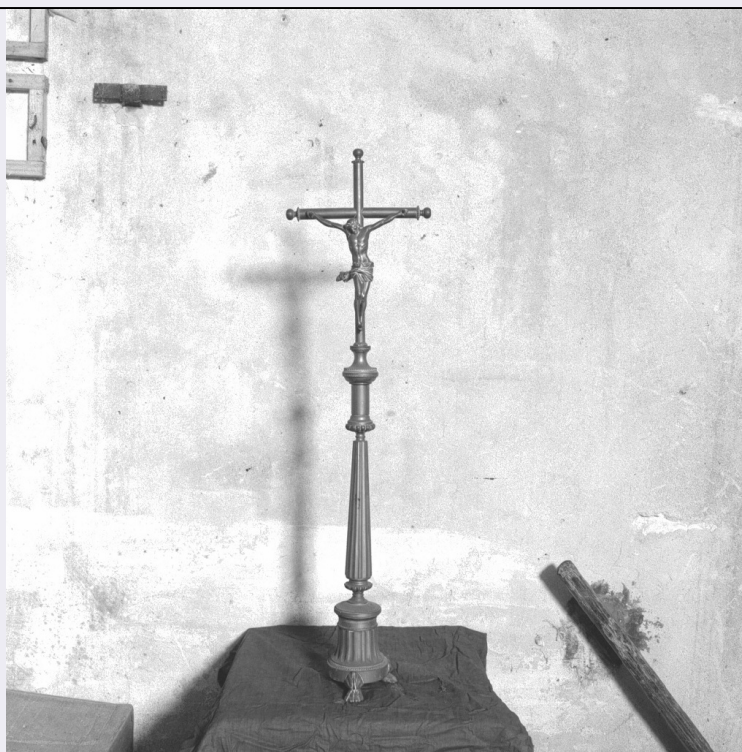


# SCHEDA



## CD - CODICI

TSK - Tipo scheda OA

LIR - Livello ricerca I

### NCT - CODICE UNIVOCO

NCTR - Codice regione 05

NCTN - Numero catalogo generale 00122806

ESC - Ente schedatore S72

ECP - Ente competente S101

## OG - OGGETTO

### OGT - OGGETTO

OGTD - Definizione crocifisso

## LC - LOCALIZZAZIONE GEOGRAFICO-AMMINISTRATIVA

### PVC - LOCALIZZAZIONE GEOGRAFICO-AMMINISTRATIVA ATTUALE

PVCS - Stato Italia

PVCR - Regione Veneto

PVCP - Provincia VE

PVCC - Comune Venezia

PVCL - Località Murano

### LDC - COLLOCAZIONE SPECIFICA

LDCT - Tipologia chiesa

LDCQ - Qualificazione basilica

LDCN - Denominazione Basilica dei SS. Maria e Donato

LDCU - Denominazione spazio viabilistico campo San Donato

<b>LDCS - Specifiche</b>	deposito sopra la sacrestia
<b>DT - CRONOLOGIA</b>	
<b>DTZ - CRONOLOGIA GENERICA</b>	
<b>DTZG - Secolo</b>	sec. XIX
<b>DTS - CRONOLOGIA SPECIFICA</b>	
<b>DTSI - Da</b>	1800
<b>DTSV - Validità</b>	post
<b>DTSF - A</b>	1899
<b>DTSL - Validità</b>	ante
<b>DTM - Motivazione cronologia</b>	analisi stilistica
<b>AU - DEFINIZIONE CULTURALE</b>	
<b>ATB - AMBITO CULTURALE</b>	
<b>ATBD - Denominazione</b>	bottega veneta
<b>ATBM - Motivazione dell'attribuzione</b>	analisi stilistica
<b>MT - DATI TECNICI</b>	
<b>MTC - Materia e tecnica</b>	ottone
<b>MIS - MISURE</b>	
<b>MISU - Unità</b>	cm.
<b>MISA - Altezza</b>	90
<b>MISL - Larghezza</b>	24
<b>MISV - Varie</b>	Piede 13. Altezza e lunghezza della figura del Cristo: 20/16,5.
<b>CO - CONSERVAZIONE</b>	
<b>STC - STATO DI CONSERVAZIONE</b>	
<b>STCC - Stato di conservazione</b>	buono
<b>DA - DATI ANALITICI</b>	
<b>DES - DESCRIZIONE</b>	
<b>DESO - Indicazioni sull'oggetto</b>	Il fusto scanalato è interrotto da nodi con motivi a bacello; la base scanalata poggia su tre zampe zoomorfe; i bracci della croce sono sottili e cilindrici.
<b>DESI - Codifica Iconclass</b>	NR (recupero pregresso)
<b>DESS - Indicazioni sul soggetto</b>	NR (recupero pregresso)
<b>TU - CONDIZIONE GIURIDICA E VINCOLI</b>	
<b>CDG - CONDIZIONE GIURIDICA</b>	
<b>CDGG - Indicazione generica</b>	proprietà Ente religioso cattolico
<b>CDGS - Indicazione specifica</b>	parrocchia dei Santi Maria e Donato
<b>CDGI - Indirizzo</b>	campo San Donato, Murano - Venezia
<b>DO - FONTI E DOCUMENTI DI RIFERIMENTO</b>	
<b>FTA - DOCUMENTAZIONE FOTOGRAFICA</b>	
<b>FTAX - Genere</b>	documentazione allegata

<b>FTAP - Tipo</b>	fotografia b/n
<b>FTAN - Codice identificativo</b>	SBAS VE 112
<b>AD - ACCESSO AI DATI</b>	
<b>ADS - SPECIFICHE DI ACCESSO AI DATI</b>	
<b>ADSP - Profilo di accesso</b>	1
<b>ADSM - Motivazione</b>	scheda contenente dati liberamente accessibili
<b>CM - COMPILAZIONE</b>	
<b>CMP - COMPILAZIONE</b>	
<b>CMPD - Data</b>	1990
<b>CMPN - Nome</b>	Caruso B.
<b>FUR - Funzionario responsabile</b>	Gramigna S.
<b>AGG - AGGIORNAMENTO - REVISIONE</b>	
<b>AGGD - Data</b>	2006
<b>AGGN - Nome</b>	ARTPAST/ Piermatteo V.
<b>AGGF - Funzionario responsabile</b>	NR (recupero pregresso)