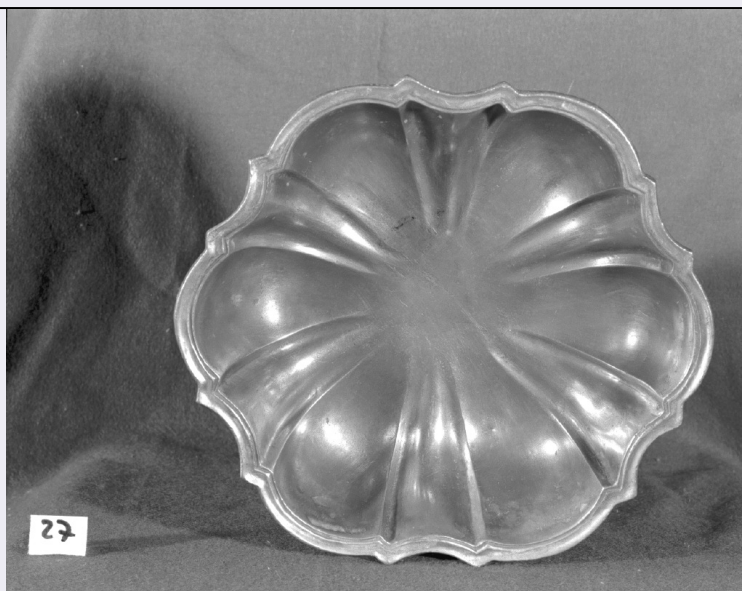


# SCHEDA



## CD - CODICI

TSK - Tipo Scheda OA

LIR - Livello ricerca I

### NCT - CODICE UNIVOCO

NCTR - Codice regione 05

NCTN - Numero catalogo generale 00151072

ESC - Ente schedatore S72

ECP - Ente competente S101

EPR - Ente proponente S72

## RV - RELAZIONI

ROZ - Altre relazioni 0500151071

## OG - OGGETTO

### OGT - OGGETTO

OGTD - Definizione bacile

## LC - LOCALIZZAZIONE GEOGRAFICO-AMMINISTRATIVA

### PVC - LOCALIZZAZIONE GEOGRAFICO-AMMINISTRATIVA ATTUALE

PVCS - Stato Italia

PVCR - Regione Veneto

PVCP - Provincia VE

PVCC - Comune Venezia

### LDC - COLLOCAZIONE SPECIFICA

LDCT - Tipologia palazzo

LDCQ - Qualificazione privato

LDCN - Denominazione attuale Scuola Grande di S. Giovanni Evangelista

## DT - CRONOLOGIA

### DTZ - CRONOLOGIA GENERICA

|  |                                    |
|--|------------------------------------|
| <b>DTZG - Secolo</b>                         | sec. XX                            |
| <b>DTZS - Frazione di secolo</b>             | metà                               |
| <b>DTS - CRONOLOGIA SPECIFICA</b>            |                                    |
| <b>DTSI - Da</b>                             | 1940                               |
| <b>DTSV - Validità</b>                       | ca.                                |
| <b>DTSF - A</b>                              | 1960                               |
| <b>DTSL - Validità</b>                       | ca.                                |
| <b>DTM - Motivazione cronologia</b>          | NR (recupero pregresso)            |
| <b>AU - DEFINIZIONE CULTURALE</b>            |                                    |
| <b>ATB - AMBITO CULTURALE</b>                |                                    |
| <b>ATBD - Denominazione</b>                  | ambito italiano                    |
| <b>ATBM - Motivazione dell'attribuzione</b>  | NR (recupero pregresso)            |
| <b>MT - DATI TECNICI</b>                     |                                    |
| <b>MTC - Materia e tecnica</b>               | peltro                             |
| <b>MIS - MISURE</b>                          |                                    |
| <b>MISU - Unità</b>                          | cm.                                |
| <b>MISA - Altezza</b>                        | 5.2                                |
| <b>MISD - Diametro</b>                       | 25                                 |
| <b>CO - CONSERVAZIONE</b>                    |                                    |
| <b>STC - STATO DI CONSERVAZIONE</b>          |                                    |
| <b>STCC - Stato di conservazione</b>         | buono                              |
| <b>DA - DATI ANALITICI</b>                   |                                    |
| <b>DES - DESCRIZIONE</b>                     |                                    |
| <b>DESO - Indicazioni sull'oggetto</b>       | Bacile.                            |
| <b>DESI - Codifica Iconclass</b>             | NR (recupero pregresso)            |
| <b>DESS - Indicazioni sul soggetto</b>       | NR (recupero pregresso)            |
| <b>NSC - Notizie storico-critiche</b>        | Sul fondo sono apposti tre marchi. |
| <b>TU - CONDIZIONE GIURIDICA E VINCOLI</b>   |                                    |
| <b>CDG - CONDIZIONE GIURIDICA</b>            |                                    |
| <b>CDGG - Indicazione generica</b>           | proprietà Ente religioso cattolico |
| <b>DO - FONTI E DOCUMENTI DI RIFERIMENTO</b> |                                    |
| <b>FTA - DOCUMENTAZIONE FOTOGRAFICA</b>      |                                    |
| <b>FTAX - Genere</b>                         | documentazione allegata            |
| <b>FTAP - Tipo</b>                           | fotografia b/n                     |
| <b>FTAN - Codice identificativo</b>          | SBAS VE 6508                       |
| <b>AD - ACCESSO AI DATI</b>                  |                                    |
| <b>ADS - SPECIFICHE DI ACCESSO AI DATI</b>   |                                    |
| <b>ADSP - Profilo di accesso</b>             | 2                                  |
| <b>ADSM - Motivazione</b>                    | dati non pubblicabili              |

**CM - COMPILAZIONE****CMP - COMPILAZIONE**

|                                       |                 |
|---------------------------------------|-----------------|
| <b>CMPD - Data</b>                    | 1994            |
| <b>CMPN - Nome</b>                    | Pranovi A.      |
| <b>FUR - Funzionario responsabile</b> | Spadavecchia F. |

**AGG - AGGIORNAMENTO - REVISIONE**

|  |                         |
|--|-------------------------|
| <b>AGGD - Data</b>                     | 2002                    |
| <b>AGGN - Nome</b>                     | Rizzo P.                |
| <b>AGGF - Funzionario responsabile</b> | NR (recupero pregresso) |

**AGG - AGGIORNAMENTO - REVISIONE**

|  |                         |
|--|-------------------------|
| <b>AGGD - Data</b>                     | 2006                    |
| <b>AGGN - Nome</b>                     | ARTPAST                 |
| <b>AGGF - Funzionario responsabile</b> | NR (recupero pregresso) |