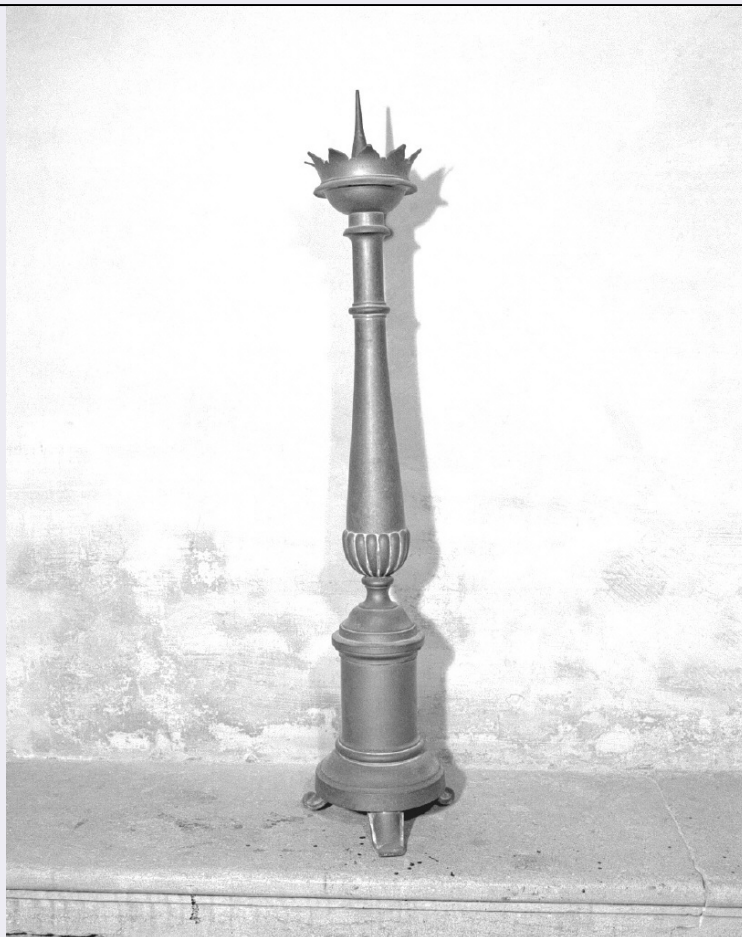


# SCHEDA



## CD - CODICI

TSK - Tipo scheda OA

LIR - Livello ricerca I

### NCT - CODICE UNIVOCO

NCTR - Codice regione 05

NCTN - Numero catalogo generale 00149650

ESC - Ente schedatore S72

ECP - Ente competente S101

EPR - Ente proponente S72

## OG - OGGETTO

### OGT - OGGETTO

OGTD - Definizione cero processionale

### QNT - QUANTITA'

QNTN - Numero 2

## LC - LOCALIZZAZIONE GEOGRAFICO-AMMINISTRATIVA

### PVC - LOCALIZZAZIONE GEOGRAFICO-AMMINISTRATIVA ATTUALE

PVCS - Stato Italia

PVCR - Regione Veneto

PVCP - Provincia VE

PVCC - Comune Venezia

**LDC - COLLOCAZIONE SPECIFICA**

<b>LDCT - Tipologia</b>	chiesa
<b>LDCQ - Qualificazione</b>	parrocchiale
<b>LDCN - Denominazione</b>	Chiesa di S. Pietro Apostolo
<b>LDCU - Denominazione spazio viabilistico</b>	sestiere di Castello, campo San Pietro
<b>LDCS - Specifiche</b>	interno chiesa, cappellina a sinistra

**DT - CRONOLOGIA****DTZ - CRONOLOGIA GENERICA**

<b>DTZG - Secolo</b>	sec. XIX
<b>DTZS - Frazione di secolo</b>	prima metà

**DTS - CRONOLOGIA SPECIFICA**

<b>DTSI - Da</b>	1800
<b>DTSV - Validità</b>	post
<b>DTSF - A</b>	1849
<b>DTSL - Validità</b>	ante

<b>DTM - Motivazione cronologia</b>	NR (recupero pregresso)
-------------------------------------	-------------------------

**AU - DEFINIZIONE CULTURALE****ATB - AMBITO CULTURALE**

<b>ATBD - Denominazione</b>	bottega veneta
<b>ATBM - Motivazione dell'attribuzione</b>	NR (recupero pregresso)

**MT - DATI TECNICI**

<b>MTC - Materia e tecnica</b>	ottone/ fusione
--------------------------------	-----------------

**MIS - MISURE**

<b>MISU - Unità</b>	cm.
<b>MISA - Altezza</b>	110
<b>MISL - Larghezza</b>	25

**CO - CONSERVAZIONE****STC - STATO DI CONSERVAZIONE**

<b>STCC - Stato di conservazione</b>	buono
--------------------------------------	-------

**DA - DATI ANALITICI****DES - DESCRIZIONE**

<b>DESO - Indicazioni sull'oggetto</b>	Cero processionale.
<b>DESI - Codifica Iconclass</b>	NR (recupero pregresso)
<b>DESS - Indicazioni sul soggetto</b>	NR (recupero pregresso)

**TU - CONDIZIONE GIURIDICA E VINCOLI****CDG - CONDIZIONE GIURIDICA**

<b>CDGG - Indicazione generica</b>	proprietà Ente religioso cattolico
<b>CDGS - Indicazione</b>	

<b>specifica</b>	parrocchia di San Pietro Apostolo
<b>CDGI - Indirizzo</b>	sestiere di Castello n. 72, Venezia
<b>DO - FONTI E DOCUMENTI DI RIFERIMENTO</b>	
<b>FTA - DOCUMENTAZIONE FOTOGRAFICA</b>	
<b>FTAX - Genere</b>	documentazione allegata
<b>FTAP - Tipo</b>	fotografia b/n
<b>FTAN - Codice identificativo</b>	SBAS VE 11755
<b>AD - ACCESSO AI DATI</b>	
<b>ADS - SPECIFICHE DI ACCESSO AI DATI</b>	
<b>ADSP - Profilo di accesso</b>	1
<b>ADSM - Motivazione</b>	scheda contenente dati liberamente accessibili
<b>CM - COMPILAZIONE</b>	
<b>CMP - COMPILAZIONE</b>	
<b>CMPD - Data</b>	1993
<b>CMPN - Nome</b>	Pranovi A.
<b>FUR - Funzionario responsabile</b>	Spadavecchia F.
<b>AGG - AGGIORNAMENTO - REVISIONE</b>	
<b>AGGD - Data</b>	2002
<b>AGGN - Nome</b>	Rizzo P.
<b>AGGF - Funzionario responsabile</b>	NR (recupero pregresso)
<b>AGG - AGGIORNAMENTO - REVISIONE</b>	
<b>AGGD - Data</b>	2006
<b>AGGN - Nome</b>	ARTPAST/ Piermatteo V.
<b>AGGF - Funzionario responsabile</b>	NR (recupero pregresso)