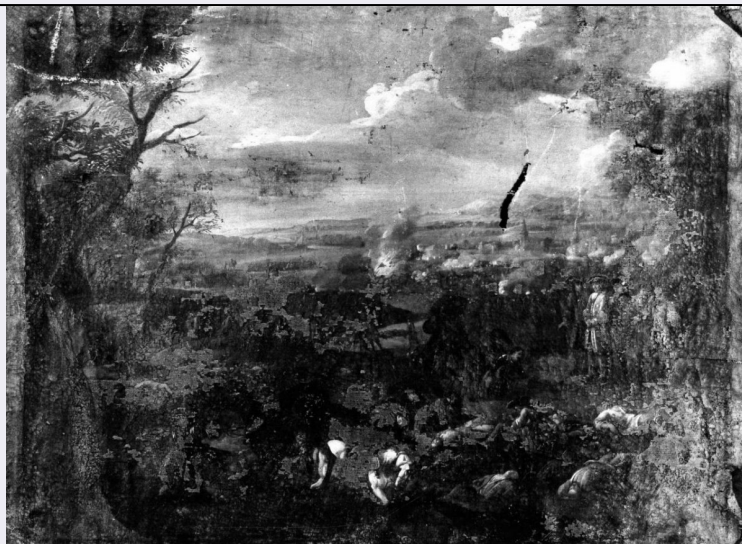


# SCHEDA



## CD - CODICI

|                                 |          |
|---------------------------------|----------|
| TSK - Tipo scheda               | OA       |
| LIR - Livello ricerca           | I        |
| <b>NCT - CODICE UNIVOCO</b>     |          |
| NCTR - Codice regione           | 05       |
| NCTN - Numero catalogo generale | 00271389 |
| ESC - Ente schedatore           | S72      |
| ECP - Ente competente           | S101     |

## OG - OGGETTO

### OGT - OGGETTO

|                    |          |
|--------------------|----------|
| OGTD - Definizione | manipolo |
|--------------------|----------|

## LC - LOCALIZZAZIONE GEOGRAFICO-AMMINISTRATIVA

### PVC - LOCALIZZAZIONE GEOGRAFICO-AMMINISTRATIVA ATTUALE

|                  |         |
|------------------|---------|
| PVCS - Stato     | Italia  |
| PVCR - Regione   | Veneto  |
| PVCP - Provincia | VE      |
| PVCC - Comune    | Venezia |

### LDC - COLLOCAZIONE SPECIFICA

|                       |                               |
|-----------------------|-------------------------------|
| LDCT - Tipologia      | chiesa                        |
| LDCQ - Qualificazione | parrocchiale                  |
| LDCN - Denominazione  | Chiesa di S. Maria del Giglio |

## DT - CRONOLOGIA

### DTZ - CRONOLOGIA GENERICA

|                           |            |
|---------------------------|------------|
| DTZG - Secolo             | sec. XVII  |
| DTZS - Frazione di secolo | prima metà |

### DTS - CRONOLOGIA SPECIFICA

|                 |      |
|-----------------|------|
| DTSI - Da       | 1600 |
| DTSV - Validità | post |

|  |   |
|--|---|
| <b>DTSF - A</b>                              | 1649  |
| <b>DTSL - Validità</b>                       | ante  |
| <b>DTM - Motivazione cronologia</b>          | NR (recupero pregresso)                                       |
| <b>AU - DEFINIZIONE CULTURALE</b>            |   |
| <b>ATB - AMBITO CULTURALE</b>                |   |
| <b>ATBD - Denominazione</b>                  | manifattura veneziana   |
| <b>ATBM - Motivazione dell'attribuzione</b>  | NR (recupero pregresso)                                       |
| <b>MT - DATI TECNICI</b>                     |   |
| <b>MTC - Materia e tecnica</b>               | seta/ gros de Tours/ laminatura/ marezzatura                  |
| <b>MIS - MISURE</b>                          |   |
| <b>MISU - Unità</b>                          | cm.   |
| <b>MISA - Altezza</b>                        | 96  |
| <b>MISL - Larghezza</b>                      | 23  |
| <b>CO - CONSERVAZIONE</b>                    |   |
| <b>STC - STATO DI CONSERVAZIONE</b>          |   |
| <b>STCC - Stato di conservazione</b>         | mediocre  |
| <b>STCS - Indicazioni specifiche</b>         | rammendi, lacuna, inserti, consunto, lamina ossidata, macchie |
| <b>DA - DATI ANALITICI</b>                   |   |
| <b>DES - DESCRIZIONE</b>                     |   |
| <b>DESO - Indicazioni sull'oggetto</b>       | Tinta unita giallo lumeggiato in oro.                         |
| <b>DESI - Codifica Iconclass</b>             | NR (recupero pregresso)                                       |
| <b>DESS - Indicazioni sul soggetto</b>       | NR (recupero pregresso)                                       |
| <b>TU - CONDIZIONE GIURIDICA E VINCOLI</b>   |   |
| <b>CDG - CONDIZIONE GIURIDICA</b>            |   |
| <b>CDGG - Indicazione generica</b>           | proprietà Ente religioso cattolico                            |
| <b>DO - FONTI E DOCUMENTI DI RIFERIMENTO</b> |   |
| <b>FTA - DOCUMENTAZIONE FOTOGRAFICA</b>      |   |
| <b>FTAX - Genere</b>                         | documentazione allegata                                       |
| <b>FTAP - Tipo</b>                           | fotografia b/n  |
| <b>FTAN - Codice identificativo</b>          | SBAS VE 27816   |
| <b>AD - ACCESSO AI DATI</b>                  |   |
| <b>ADS - SPECIFICHE DI ACCESSO AI DATI</b>   |   |
| <b>ADSP - Profilo di accesso</b>             | 2   |
| <b>ADSM - Motivazione</b>                    | dati non pubblicabili   |
| <b>CM - COMPILAZIONE</b>                     |   |
| <b>CMP - COMPILAZIONE</b>                    |   |
| <b>CMPD - Data</b>                           | 1997  |
| <b>CMPN - Nome</b>                           | Falcone C.  |

**FUR - Funzionario  
responsabile**

Merkel E.

**AGG - AGGIORNAMENTO - REVISIONE**

**AGGD - Data**

2002

**AGGN - Nome**

Rizzo P.

**AGGF - Funzionario  
responsabile**

NR (recupero pregresso)

**AGG - AGGIORNAMENTO - REVISIONE**

**AGGD - Data**

2006

**AGGN - Nome**

ARTPAST/ Piermatteo V.

**AGGF - Funzionario  
responsabile**

NR (recupero pregresso)