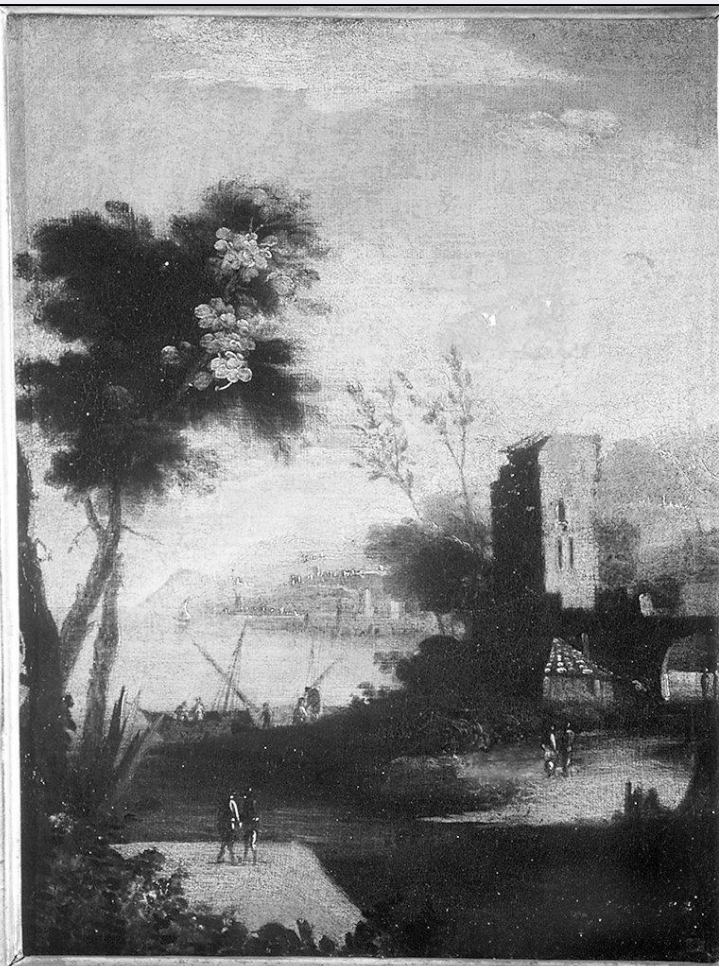


# SCHEDA



## CD - CODICI

TSK - Tipo scheda OA

LIR - Livello ricerca I

### NCT - CODICE UNIVOCO

NCTR - Codice regione 05

NCTN - Numero catalogo generale 00150985

ESC - Ente schedatore S72

ECP - Ente competente S101

EPR - Ente proponente S72

## RV - RELAZIONI

ROZ - Altre relazioni 0500150982

## OG - OGGETTO

### OGT - OGGETTO

OGTD - Definizione velo di calice

## LC - LOCALIZZAZIONE GEOGRAFICO-AMMINISTRATIVA

### PVC - LOCALIZZAZIONE GEOGRAFICO-AMMINISTRATIVA ATTUALE

PVCS - Stato Italia

PVCR - Regione Veneto

PVCP - Provincia VE

|  |  |
|--|--|
| <b>PVCC - Comune</b>                         | Venezia  |
| <b>LDC - COLLOCAZIONE SPECIFICA</b>          |  |
| <b>LDCT - Tipologia</b>                      | chiesa   |
| <b>LDCQ - Qualificazione</b>                 | parrocchiale                                       |
| <b>LDCN - Denominazione</b>                  | Chiesa di S. Simeone Profeta vulgo S. Simon Grande |
| <b>DT - CRONOLOGIA</b>                       |  |
| <b>DTZ - CRONOLOGIA GENERICA</b>             |  |
| <b>DTZG - Secolo</b>                         | sec. XIX   |
| <b>DTZS - Frazione di secolo</b>             | prima metà   |
| <b>DTS - CRONOLOGIA SPECIFICA</b>            |  |
| <b>DTSI - Da</b>                             | 1800   |
| <b>DTSF - A</b>                              | 1849   |
| <b>DTM - Motivazione cronologia</b>          | NR (recupero pregresso)                            |
| <b>AU - DEFINIZIONE CULTURALE</b>            |  |
| <b>ATB - AMBITO CULTURALE</b>                |  |
| <b>ATBD - Denominazione</b>                  | manifattura italiana                               |
| <b>ATBM - Motivazione dell'attribuzione</b>  | NR (recupero pregresso)                            |
| <b>MT - DATI TECNICI</b>                     |  |
| <b>MTC - Materia e tecnica</b>               | seta/ taffetas/ laminatura/ ricamo                 |
| <b>MTC - Materia e tecnica</b>               | filo di seta/ ricamo                               |
| <b>MTC - Materia e tecnica</b>               | filo d'oro/ ricamo                                 |
| <b>MIS - MISURE</b>                          |  |
| <b>MISA - Altezza</b>                        | 57.0   |
| <b>MISL - Larghezza</b>                      | 55.5   |
| <b>CO - CONSERVAZIONE</b>                    |  |
| <b>STC - STATO DI CONSERVAZIONE</b>          |  |
| <b>STCC - Stato di conservazione</b>         | NR (recupero pregresso)                            |
| <b>DA - DATI ANALITICI</b>                   |  |
| <b>DES - DESCRIZIONE</b>                     |  |
| <b>DESO - Indicazioni sull'oggetto</b>       | Colore: rosa.                                      |
| <b>DESI - Codifica Iconclass</b>             | NR (recupero pregresso)                            |
| <b>DESS - Indicazioni sul soggetto</b>       | NR (recupero pregresso)                            |
| <b>TU - CONDIZIONE GIURIDICA E VINCOLI</b>   |  |
| <b>CDG - CONDIZIONE GIURIDICA</b>            |  |
| <b>CDGG - Indicazione generica</b>           | proprietà Ente religioso cattolico                 |
| <b>DO - FONTI E DOCUMENTI DI RIFERIMENTO</b> |  |
| <b>FTA - DOCUMENTAZIONE FOTOGRAFICA</b>      |  |
| <b>FTAX - Genere</b>                         | documentazione allegata                            |
| <b>FTAP - Tipo</b>                           | fotografia b/n                                     |

|                                     |              |
|-------------------------------------|--------------|
| <b>FTAN - Codice identificativo</b> | SBAS VE 8973 |
|-------------------------------------|--------------|

#### **AD - ACCESSO AI DATI**

##### **ADS - SPECIFICHE DI ACCESSO AI DATI**

|                                  |   |
|----------------------------------|---|
| <b>ADSP - Profilo di accesso</b> | 2 |
|----------------------------------|---|

|                           |                       |
|---------------------------|-----------------------|
| <b>ADSM - Motivazione</b> | dati non pubblicabili |
|---------------------------|-----------------------|

#### **CM - COMPILAZIONE**

##### **CMP - COMPILAZIONE**

|                    |      |
|--------------------|------|
| <b>CMPD - Data</b> | 1993 |
|--------------------|------|

|                    |            |
|--------------------|------------|
| <b>CMPN - Nome</b> | Falcone C. |
|--------------------|------------|

|                                       |                 |
|---------------------------------------|-----------------|
| <b>FUR - Funzionario responsabile</b> | Spadavecchia F. |
|---------------------------------------|-----------------|

##### **AGG - AGGIORNAMENTO - REVISIONE**

|                    |      |
|--------------------|------|
| <b>AGGD - Data</b> | 2006 |
|--------------------|------|

|                    |                     |
|--------------------|---------------------|
| <b>AGGN - Nome</b> | ARTPAST/ Daniele M. |
|--------------------|---------------------|

|  |                         |
|--|-------------------------|
| <b>AGGF - Funzionario responsabile</b> | NR (recupero pregresso) |
|--|-------------------------|