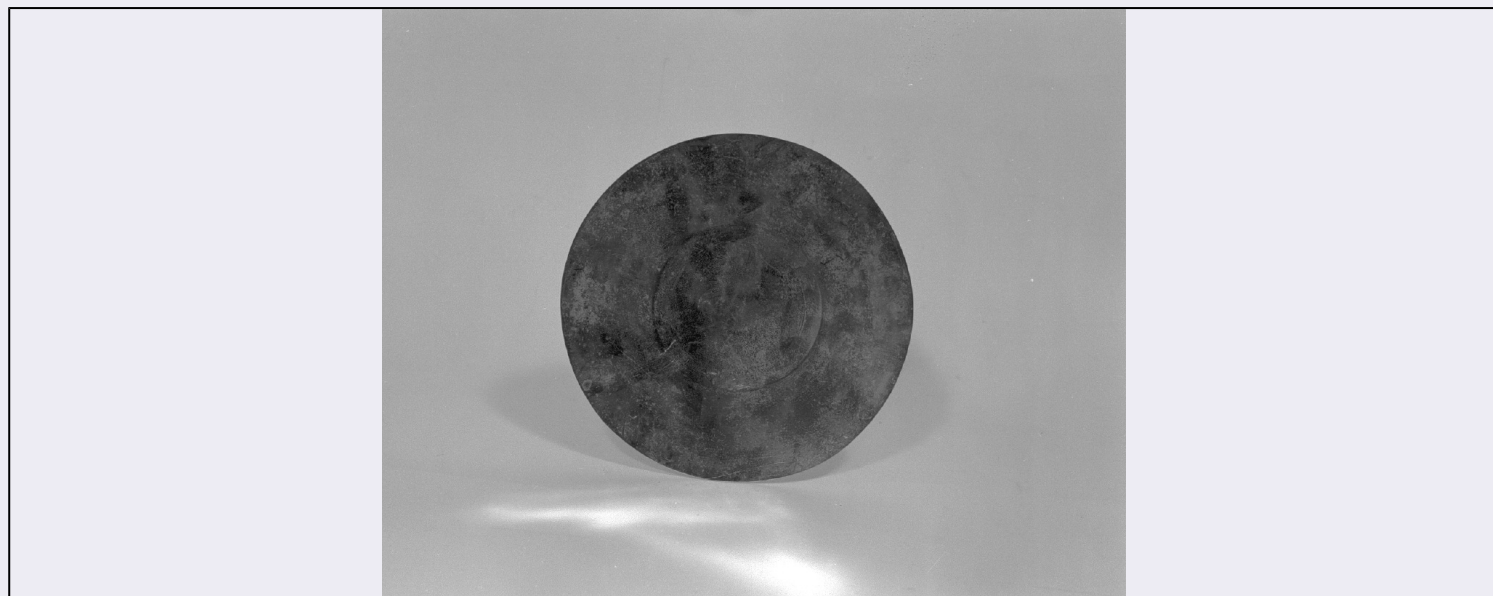


# SCHEDA



## CD - CODICI

|                                 |          |
|---------------------------------|----------|
| TSK - Tipo scheda               | OA       |
| LIR - Livello ricerca           | I        |
| NCT - CODICE UNIVOCO            |          |
| NCTR - Codice regione           | 05       |
| NCTN - Numero catalogo generale | 00149598 |
| ESC - Ente schedatore           | S72      |
| ECP - Ente competente           | S101     |
| EPR - Ente proponente           | S72      |

## OG - OGGETTO

### OGT - OGGETTO

|                    |        |
|--------------------|--------|
| OGTD - Definizione | patena |
|--------------------|--------|

## LC - LOCALIZZAZIONE GEOGRAFICO-AMMINISTRATIVA

### PVC - LOCALIZZAZIONE GEOGRAFICO-AMMINISTRATIVA ATTUALE

|                  |         |
|------------------|---------|
| PVCS - Stato     | Italia  |
| PVCR - Regione   | Veneto  |
| PVCP - Provincia | VE      |
| PVCC - Comune    | Venezia |

### LDC - COLLOCAZIONE SPECIFICA

|                       |  |
|-----------------------|--|
| LDCT - Tipologia      | chiesa   |
| LDCQ - Qualificazione | parrocchiale                                       |
| LDCN - Denominazione  | Chiesa di S. Simeone Profeta vulgo S. Simon Grande |

## DT - CRONOLOGIA

### DTZ - CRONOLOGIA GENERICA

|                           |              |
|---------------------------|--------------|
| DTZG - Secolo             | sec. XVIII   |
| DTZS - Frazione di secolo | seconda metà |

### DTS - CRONOLOGIA SPECIFICA

|                                       |  |
|---------------------------------------|--|
| DTSI - Da                             | 1750                                       |
| DTSF - A                              | 1799                                       |
| DTM - Motivazione cronologia          | NR (recupero pregresso)                    |
| AU - DEFINIZIONE CULTURALE            |  |
| ATB - AMBITO CULTURALE                |  |
| ATBD - Denominazione                  | bottega veneziana                          |
| ATBM - Motivazione dell'attribuzione  | NR (recupero pregresso)                    |
| MT - DATI TECNICI                     |  |
| MTC - Materia e tecnica               | argento/ doratura                          |
| MIS - MISURE                          |  |
| MISD - Diametro                       | 20.4                                       |
| CO - CONSERVAZIONE                    |  |
| STC - STATO DI CONSERVAZIONE          |  |
| STCC - Stato di conservazione         | buono                                      |
| DA - DATI ANALITICI                   |  |
| DES - DESCRIZIONE                     |  |
| DESO - Indicazioni sull'oggetto       | Patena.                                    |
| DESI - Codifica Iconclass             | NR (recupero pregresso)                    |
| DESS - Indicazioni sul soggetto       | NR (recupero pregresso)                    |
| STM - STEMMI, EMBLEMI, MARCHI         |  |
| STMC - Classe di appartenenza         | punzone                                    |
| STMP - Posizione                      | NR (recupero pregresso)                    |
| STMD - Descrizione                    | Illeggibile                                |
| STM - STEMMI, EMBLEMI, MARCHI         |  |
| STMC - Classe di appartenenza         | punzone                                    |
| STMI - Identificazione                | Controllore di Zecca Repubblica di Venezia |
| STMP - Posizione                      | NR (recupero pregresso)                    |
| STMD - Descrizione                    | Z P giglio G                               |
| TU - CONDIZIONE GIURIDICA E VINCOLI   |  |
| CDG - CONDIZIONE GIURIDICA            |  |
| CDGG - Indicazione generica           | proprietà Ente religioso cattolico         |
| DO - FONTI E DOCUMENTI DI RIFERIMENTO |  |
| FTA - DOCUMENTAZIONE FOTOGRAFICA      |  |
| FTAX - Genere                         | documentazione allegata                    |
| FTAP - Tipo                           | fotografia b/n                             |
| FTAN - Codice identificativo          | SBAS VE 11245                              |
| AD - ACCESSO AI DATI                  |  |

**ADS - SPECIFICHE DI ACCESSO AI DATI****ADSP - Profilo di accesso**

2

**ADSM - Motivazione**

dati non pubblicabili

**CM - COMPILAZIONE****CMP - COMPILAZIONE****CMPD - Data**

1993

**CMPN - Nome**

Pranovi A.

**FUR - Funzionario  
responsabile**

Spadavecchia F.

**AGG - AGGIORNAMENTO - REVISIONE****AGGD - Data**

2006

**AGGN - Nome**

ARTPAST/ Daniele M.

**AGGF - Funzionario  
responsabile**

NR (recupero pregresso)