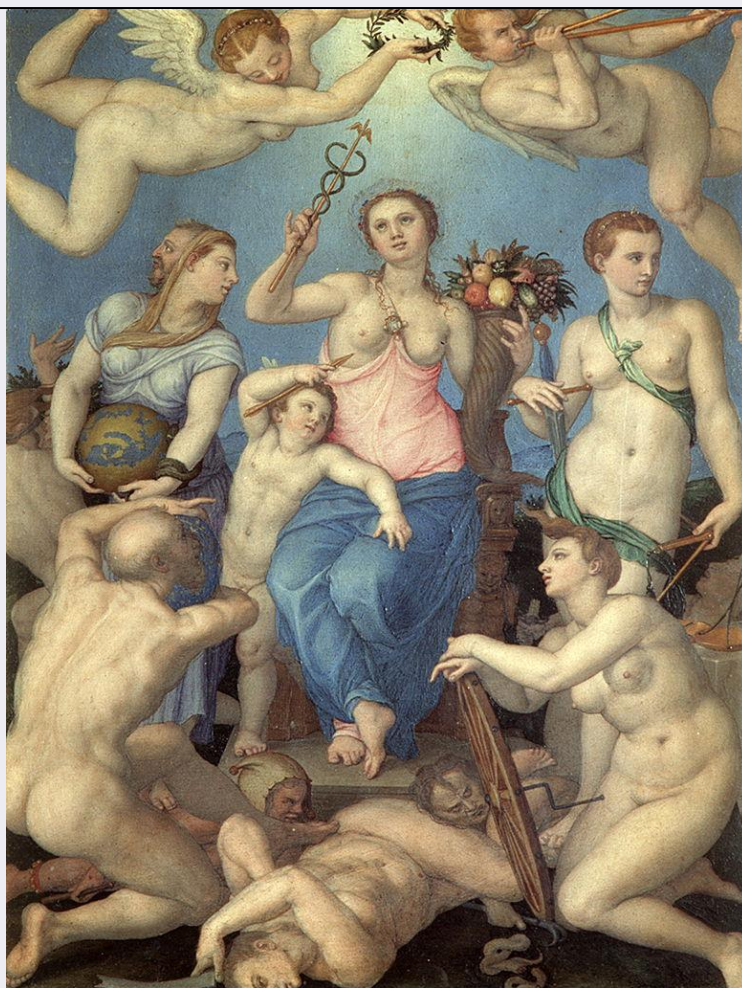


SCHEDA



CD - CODICI

TSK - Tipo Scheda D

LIR - Livello ricerca I

NCT - CODICE UNIVOCO

NCTR - Codice regione 05

NCTN - Numero catalogo generale 00293104

ESC - Ente schedatore R05

ECP - Ente competente S118

RV - RELAZIONI

ROZ - Altre relazioni 0500293103

OG - OGGETTO

OGT - OGGETTO

OGTD - Definizione disegno

OGTV - Identificazione serie

QNT - QUANTITA'

QNTN - Numero 4

SGT - SOGGETTO

SGTI - Identificazione planimetria

LC - LOCALIZZAZIONE GEOGRAFICO-AMMINISTRATIVA

PVC - LOCALIZZAZIONE GEOGRAFICO-AMMINISTRATIVA ATTUALE

PVCS - Stato	Italia
PVCR - Regione	Veneto
PVCP - Provincia	VI
PVCC - Comune	Vicenza

LDC - COLLOCAZIONE SPECIFICA

LDCT - Tipologia	palazzo
LDCQ - Qualificazione	museo
LDCN - Denominazione attuale	Palazzo Chiericati
LDCU - Indirizzo	piazza Matteotti
LDCM - Denominazione raccolta	Musei Civici
LDCS - Specifiche	Gabinetto stampe e disegni

UB - UBICAZIONE E DATI PATRIMONIALI**INV - INVENTARIO DI MUSEO O SOPRINTENDENZA**

INVN - Numero	D 4255
INVD - Data	1954

DT - CRONOLOGIA**DTZ - CRONOLOGIA GENERICA**

DTZG - Secolo	sec. XIX
----------------------	----------

DTS - CRONOLOGIA SPECIFICA

DTSI - Da	1886
DTSF - A	1886
DTSL - Validità	post
DTM - Motivazione cronologia	bibliografia

AU - DEFINIZIONE CULTURALE**AUT - AUTORE**

AUTR - Riferimento all'intervento	esecutore
AUTM - Motivazione dell'attribuzione	documentazione
AUTN - Nome scelto	Chemello Giuseppe
AUTA - Dati anagrafici	1819/ 1892
AUTH - Sigla per citazione	10000507

MT - DATI TECNICI

MTC - Materia e tecnica	carta/ matita/ pastello
--------------------------------	-------------------------

MIS - MISURE

MISU - Unità	mm.
MISA - Altezza	309
MISL - Larghezza	419

CO - CONSERVAZIONE**STC - STATO DI CONSERVAZIONE**

STCC - Stato di conservazione	buono
DA - DATI ANALITICI	
DES - DESCRIZIONE	
DESO - Indicazioni sull'oggetto	Planimetria dell'area compresa tra le ferrovie dello Stato, le Tramvie vicentine e il Teatro Verdi.
DESI - Codifica Iconclass	NR (recupero pregresso)
DESS - Indicazioni sul soggetto	NR (recupero pregresso)
ISR - ISCRIZIONI	
ISRC - Classe di appartenenza	didascalica
ISRS - Tecnica di scrittura	a penna
ISRT - Tipo di caratteri	lettere capitali
ISRP - Posizione	in basso
ISRI - Trascrizione	Schizzo della planimetria 1:2000
NSC - Notizie storico-critiche	Chemello fu ingegnere per le costruzioni nelle Ferrovie dal 1848. Nel 1886 venne presentato un "progetto con costruzione del nuovo ponte sul Retrone e l'occupazione di una zona di terreno nel Campo Marzo, entrando da Porta Monte per S. Caterina percorrendo lo stradone fino al teatro Comunale di là dalla Stazione" (Relazione Commissione eletta, 1886).
TU - CONDIZIONE GIURIDICA E VINCOLI	
CDG - CONDIZIONE GIURIDICA	
CDGG - Indicazione generica	proprietà Ente pubblico territoriale
CDGS - Indicazione specifica	Comune di Vicenza
CDGI - Indirizzo	corso Andrea Palladio, 98
DO - FONTI E DOCUMENTI DI RIFERIMENTO	
FTA - DOCUMENTAZIONE FOTOGRAFICA	
FTAX - Genere	documentazione allegata
FTAP - Tipo	fotografia b/n
FTAN - Codice identificativo	Regione Veneto 158282
FTAT - Note	foto Vajenti
FNT - FONTI E DOCUMENTI	
FNTP - Tipo	inventario
FNTT - Denominazione	Inventario 1954. D) Disegni e acquarelli
FNTD - Data	1954
FNTF - Foglio/Carta	fol. 241
FNTN - Nome archivio	Biblioteca del Museo Civico
FNTS - Posizione	NR (recupero pregresso)
FNTI - Codice identificativo	NR (recupero pregresso)
AD - ACCESSO AI DATI	
ADS - SPECIFICHE DI ACCESSO AI DATI	

ADSP - Profilo di accesso	1
ADSM - Motivazione	scheda contenente dati liberamente accessibili
CM - COMPILAZIONE	
CMP - COMPILAZIONE	
CMPD - Data	1993
CMPN - Nome	Di Mauro A.
FUR - Funzionario responsabile	Avagnina M. E.
RVM - TRASCRIZIONE PER INFORMATIZZAZIONE	
RVMD - Data	2006
RVMN - Nome	ARTPAST/ Tozzo S.
AGG - AGGIORNAMENTO - REVISIONE	
AGGD - Data	2006
AGGN - Nome	ARTPAST/ Tozzo S.
AGGF - Funzionario responsabile	NR (recupero pregresso)