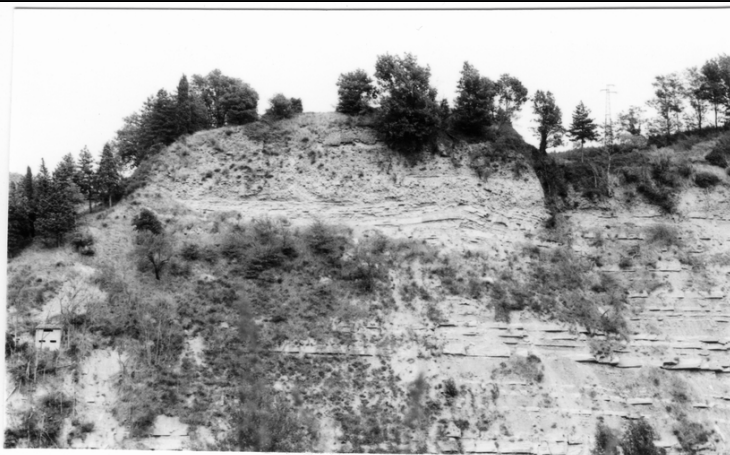


SCHEDA



CD - CODICI

TSK - Tipo scheda	D
LIR - Livello ricerca	I
NCT - CODICE UNIVOCO	
NCTR - Codice regione	05
NCTN - Numero catalogo generale	00279769
ESC - Ente schedatore	R05
ECP - Ente competente	S118

OG - OGGETTO

OGT - OGGETTO	
OGTD - Definizione	disegno
SGT - SOGGETTO	
SGTI - Identificazione	Abramo e Melchisedech

LC - LOCALIZZAZIONE GEOGRAFICO-AMMINISTRATIVA

PVC - LOCALIZZAZIONE GEOGRAFICO-AMMINISTRATIVA ATTUALE	
PVCS - Stato	Italia
PVCR - Regione	Veneto
PVCP - Provincia	VR
PVCC - Comune	Verona

LDC - COLLOCAZIONE SPECIFICA

LDCT - Tipologia	castello
LDCN - Denominazione	Castelvechio
LDCU - Denominazione spazio viabilistico	Corso Castelvechio, 2
LDCM - Denominazione raccolta	Museo Civico di Castelvechio
LDCS - Specifiche	gabinetto disegni e stampe

UB - UBICAZIONE E DATI PATRIMONIALI

INV - INVENTARIO DI MUSEO O SOPRINTENDENZA	
INVN - Numero	12628

INVD - Data	1930/ 1948
INV - INVENTARIO DI MUSEO O SOPRINTENDENZA	
INVN - Numero	2B0088
INVD - Data	1930/ 1948
DT - CRONOLOGIA	
DTZ - CRONOLOGIA GENERICA	
DTZG - Secolo	sec. XVIII
DTS - CRONOLOGIA SPECIFICA	
DTSI - Da	1770
DTSV - Validita'	ca.
DTSF - A	1787
DTSL - Validita'	ante
DTM - Motivazione cronologia	analisi stilistica
AU - DEFINIZIONE CULTURALE	
AUT - AUTORE	
AUTM - Motivazione dell'attribuzione	analisi stilistica
AUTN - Nome scelto	Lorenzi Francesco
AUTA - Dati anagrafici	1723/ 1787
AUTH - Sigla per citazione	00000671
MT - DATI TECNICI	
MTC - Materia e tecnica	carta bianca/ penna/ inchiostro/ acquerellatura/ matita
MIS - MISURE	
MISU - Unita'	mm.
MISA - Altezza	289
MISL - Larghezza	413
CO - CONSERVAZIONE	
STC - STATO DI CONSERVAZIONE	
STCC - Stato di conservazione	buono
STCS - Indicazioni specifiche	Segni di piegature lungo il lato superiore.
DA - DATI ANALITICI	
DES - DESCRIZIONE	
DESO - Indicazioni sull'oggetto	Disegno a penna, inchiostro e acquerello bruni con traccia a matita, quadrettato a matita nera
DESI - Codifica Iconclass	NR (recupero pregresso)
DESS - Indicazioni sul soggetto	NR (recupero pregresso)
TU - CONDIZIONE GIURIDICA E VINCOLI	
CDG - CONDIZIONE GIURIDICA	
CDGG - Indicazione generica	proprietà Ente pubblico territoriale
CDGS - Indicazione	

specifica	Comune di Verona
CDGI - Indirizzo	Piazza Bra, 1
DO - FONTI E DOCUMENTI DI RIFERIMENTO	
FTA - DOCUMENTAZIONE FOTOGRAFICA	
FTAX - Genere	documentazione allegata
FTAP - Tipo	fotografia b/n
FTAN - Codice identificativo	Regione Veneto9802A001
FTAT - Note	foto Tomba/ Verona
BIB - BIBLIOGRAFIA	
BIBX - Genere	bibliografia specifica
BIBA - Autore	Marini G.
BIBD - Anno di edizione	2005
BIBN - V., pp., nn.	p. 106
BIBI - V., tavv., figg.	f. 20
BIB - BIBLIOGRAFIA	
BIBX - Genere	bibliografia specifica
BIBA - Autore	Tomezzoli A.
BIBD - Anno di edizione	1999
BIBN - V., pp., nn.	p. 112, n. 79
BIBI - V., tavv., figg.	f. 79
MST - MOSTRE	
MSTT - Titolo	Museo di Castelvecchio. Disegni
MSTL - Luogo	Verona
MSTD - Data	1999
AD - ACCESSO AI DATI	
ADS - SPECIFICHE DI ACCESSO AI DATI	
ADSP - Profilo di accesso	1
ADSM - Motivazione	scheda contenente dati liberamente accessibili
CM - COMPILAZIONE	
CMP - COMPILAZIONE	
CMPD - Data	1997
CMPN - Nome	Pietrogiovanna M.
FUR - Funzionario responsabile	Pietropoli F.
RVM - TRASCRIZIONE PER INFORMATIZZAZIONE	
RVMD - Data	2006
RVMN - Nome	ARTPAST/ Franchini C.
AGG - AGGIORNAMENTO - REVISIONE	
AGGD - Data	2006
AGGN - Nome	ARTPAST/ Franchini C.
AGGF - Funzionario responsabile	NR (recupero pregresso)