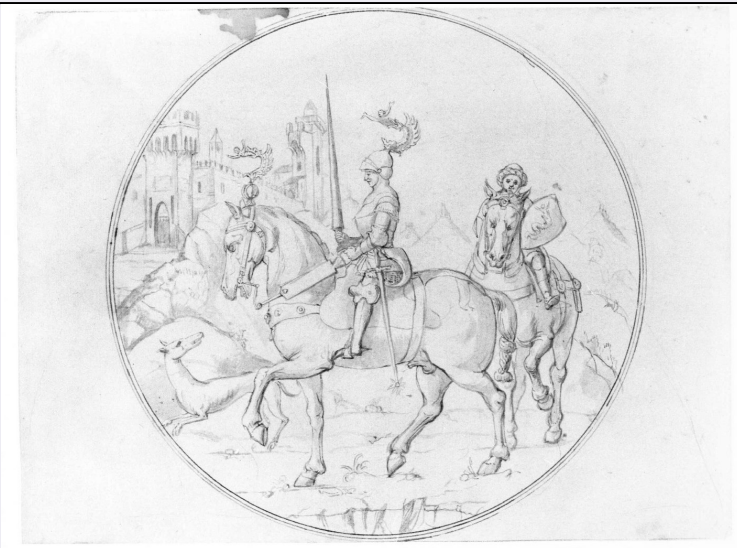


SCHEDA



CD - CODICI

TSK - Tipo scheda	D
LIR - Livello ricerca	I
NCT - CODICE UNIVOCO	
NCTR - Codice regione	05
NCTN - Numero catalogo generale	00280015
ESC - Ente schedatore	R05
ECP - Ente competente	S118

OG - OGGETTO

OGT - OGGETTO	
OGTD - Definizione	disegno

SGT - SOGGETTO

SGTI - Identificazione	cavalieri
------------------------	-----------

LC - LOCALIZZAZIONE GEOGRAFICO-AMMINISTRATIVA

PVC - LOCALIZZAZIONE GEOGRAFICO-AMMINISTRATIVA ATTUALE

PVCS - Stato	Italia
PVCR - Regione	Veneto
PVCP - Provincia	VR
PVCC - Comune	Verona

LDC - COLLOCAZIONE SPECIFICA

LDCT - Tipologia	castello
LDCN - Denominazione	Castelvecchio
LDCU - Denominazione spazio viabilistico	Corso Castelvecchio, 2
LDCM - Denominazione raccolta	Museo Civico di Castelvecchio
LDCS - Specifiche	gabinetto disegni e stampe

UB - UBICAZIONE E DATI PATRIMONIALI

INV - INVENTARIO DI MUSEO O SOPRINTENDENZA

INVN - Numero	12950
INVD - Data	1930/ 1948

INV - INVENTARIO DI MUSEO O SOPRINTENDENZA

INVN - Numero	2B0421
INVD - Data	1930/ 1948

DT - CRONOLOGIA**DTZ - CRONOLOGIA GENERICA**

DTZG - Secolo	sec. XIX
DTZS - Frazione di secolo	terzo quarto

DTS - CRONOLOGIA SPECIFICA

DTSI - Da	1850
DTSF - A	1874
DTM - Motivazione cronologia	analisi stilistica

AU - DEFINIZIONE CULTURALE**AUT - AUTORE**

AUTM - Motivazione dell'attribuzione	analisi stilistica
AUTM - Motivazione dell'attribuzione	bibliografia
AUTN - Nome scelto	Nanin Pietro
AUTA - Dati anagrafici	1808/ 1889
AUTH - Sigla per citazione	10000147

MT - DATI TECNICI

MTC - Materia e tecnica	carta bianca/ penna/ inchiostro/ acquerellatura/ matita
--------------------------------	---

MIS - MISURE

MISU - Unita'	mm.
MISA - Altezza	210
MISL - Larghezza	270

CO - CONSERVAZIONE**STC - STATO DI CONSERVAZIONE**

STCC - Stato di conservazione	discreto
STCS - Indicazioni specifiche	macchia scura nel bordo superiore

DA - DATI ANALITICI**DES - DESCRIZIONE**

DESO - Indicazioni sull'oggetto	Disegno a penna, inchiostro e acquerello bruni, con traccia a matita, incorniciato in tondo a penna e inchiostro bruno, con una medaglia con due cavalieri di stampo pisanelliano. La carta mostra una filigrana con una doppia voluta sormontata da trifoglio.
DESI - Codifica Iconclass	NR (recupero pregresso)
DESS - Indicazioni sul soggetto	NR (recupero pregresso)
	I danni sono con ogni probabilità opera dello stesso Nanin che

NSC - Notizie storico-critiche intendeva conferire una patina di antico al foglio.

TU - CONDIZIONE GIURIDICA E VINCOLI

ACQ - ACQUISIZIONE

ACQT - Tipo acquisizione	legato
ACQN - Nome	Monga Andrea/ Monga Bortolo
ACQD - Data acquisizione	1911
ACQL - Luogo acquisizione	VR/ Verona

CDG - CONDIZIONE GIURIDICA

CDGG - Indicazione generica	proprietà Ente pubblico territoriale
CDGS - Indicazione specifica	Comune di Verona
CDGI - Indirizzo	Piazza Bra, 1

DO - FONTI E DOCUMENTI DI RIFERIMENTO

FTA - DOCUMENTAZIONE FOTOGRAFICA

FTAX - Genere	documentazione allegata
FTAP - Tipo	fotografia b/n
FTAN - Codice identificativo	Regione Veneto9802AG01
FTAT - Note	foto Tomba/ Verona

BIB - BIBLIOGRAFIA

BIBX - Genere	bibliografia specifica
BIBA - Autore	Marini P.
BIBD - Anno di edizione	1996
BIBN - V., pp., nn.	p. 18
BIBI - V., tavv., figg.	f. a p. 18

AD - ACCESSO AI DATI

ADS - SPECIFICHE DI ACCESSO AI DATI

ADSP - Profilo di accesso	1
ADSM - Motivazione	scheda contenente dati liberamente accessibili

CM - COMPILAZIONE

CMP - COMPILAZIONE

CMPD - Data	1997
CMPN - Nome	Pietrogiovanna M.
FUR - Funzionario responsabile	Pietropoli F.

RVM - TRASCRIZIONE PER INFORMATIZZAZIONE

RVMD - Data	2006
RVMN - Nome	ARTPAST/ Franchini C.

AGG - AGGIORNAMENTO - REVISIONE

AGGD - Data	2006
AGGN - Nome	ARTPAST/ Franchini C.
AGGF - Funzionario responsabile	NR (recupero pregresso)