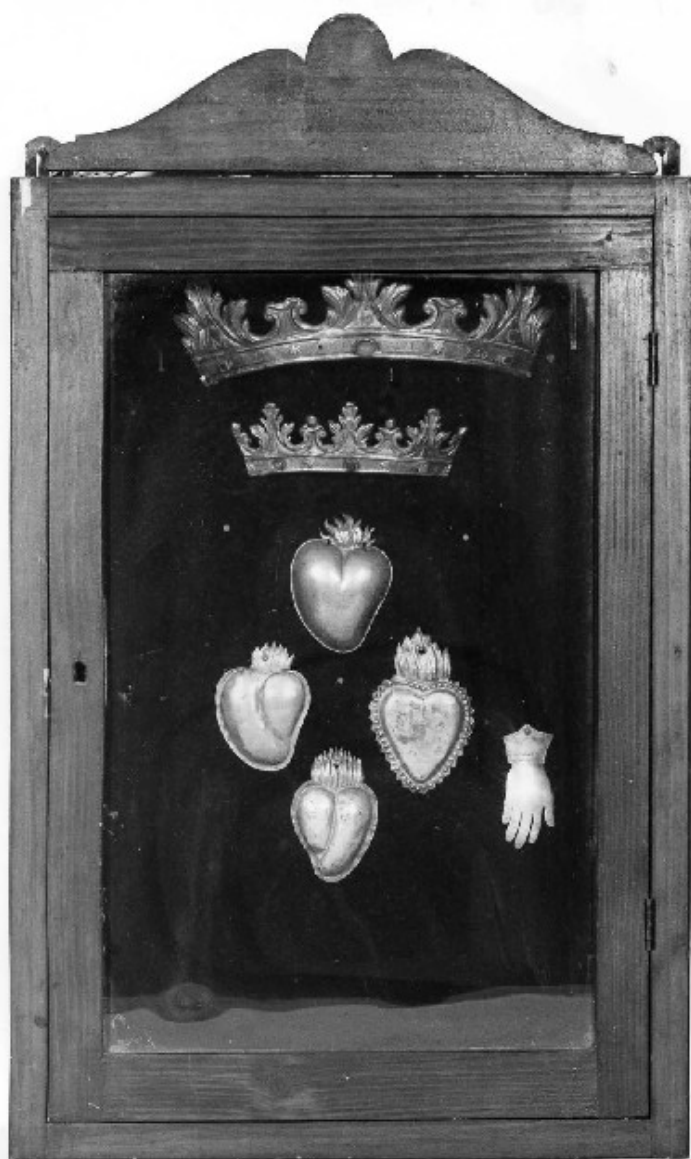


## SCHEDA



### CD - CODICI

TSK - Tipo scheda OA

LIR - Livello ricerca I

#### NCT - CODICE UNIVOCO

NCTR - Codice regione 05

NCTN - Numero catalogo  
generale 00037613

ESC - Ente schedatore S76

ECP - Ente competente S118

### RV - RELAZIONI

ROZ - Altre relazioni 0500037605

### OG - OGGETTO

#### OGT - OGGETTO

OGTD - Definizione dipinto

#### SGT - SOGGETTO

SGTI - Identificazione ritratto d'uomo

**LC - LOCALIZZAZIONE GEOGRAFICO-AMMINISTRATIVA****PVC - LOCALIZZAZIONE GEOGRAFICO-AMMINISTRATIVA ATTUALE**

PVCS - Stato	Italia
PVCR - Regione	Veneto
PVCP - Provincia	VI
PVCC - Comune	Bassano del Grappa

**LDC - COLLOCAZIONE SPECIFICA**

LDCT - Tipologia	chiesa
LDCQ - Qualificazione	cattedrale
LDCN - Denominazione	Chiesa S. Maria in Colle
LDCU - Denominazione spazio viabilistico	NR (recupero pregresso)
LDCS - Specifiche	Sacrestia

**DT - CRONOLOGIA****DTZ - CRONOLOGIA GENERICA**

DTZG - Secolo	sec. XIX
---------------	----------

**DTS - CRONOLOGIA SPECIFICA**

DTSI - Da	1872
DTSF - A	1882

DTM - Motivazione cronologia	bibliografia
------------------------------	--------------

**AU - DEFINIZIONE CULTURALE****ATB - AMBITO CULTURALE**

ATBD - Denominazione	ambito veneto
ATBM - Motivazione dell'attribuzione	NR (recupero pregresso)

**MT - DATI TECNICI**

MTC - Materia e tecnica	tela/ pittura a olio
-------------------------	----------------------

**MIS - MISURE**

MISA - Altezza	116
MISL - Larghezza	105

**CO - CONSERVAZIONE****STC - STATO DI CONSERVAZIONE**

STCC - Stato di conservazione	buono
-------------------------------	-------

**DA - DATI ANALITICI****DES - DESCRIZIONE**

DESO - Indicazioni sull'oggetto	NR (recupero pregresso)
DESI - Codifica Iconclass	NR (recupero pregresso)
DESS - Indicazioni sul soggetto	Personaggi: Domenico Villa.
NSC - Notizie storico-critiche	Domenico Villa e' raffigurato come vescovo di Parma.

**TU - CONDIZIONE GIURIDICA E VINCOLI****CDG - CONDIZIONE GIURIDICA**

<b>CDGG - Indicazione generica</b>	proprietà Ente pubblico territoriale
<b>CDGS - Indicazione specifica</b>	S. Maria in Colle
<b>DO - FONTI E DOCUMENTI DI RIFERIMENTO</b>	
<b>FTA - DOCUMENTAZIONE FOTOGRAFICA</b>	
<b>FTAX - Genere</b>	documentazione allegata
<b>FTAP - Tipo</b>	fotografia b/n
<b>FTAN - Codice identificativo</b>	ArchFotSBASVENETO70910387
<b>AD - ACCESSO AI DATI</b>	
<b>ADS - SPECIFICHE DI ACCESSO AI DATI</b>	
<b>ADSP - Profilo di accesso</b>	1
<b>ADSM - Motivazione</b>	scheda contenente dati liberamente accessibili
<b>CM - COMPILAZIONE</b>	
<b>CMP - COMPILAZIONE</b>	
<b>CMPD - Data</b>	1978
<b>CMPN - Nome</b>	Alberton L.
<b>FUR - Funzionario responsabile</b>	Dillon G.
<b>AGG - AGGIORNAMENTO - REVISIONE</b>	
<b>AGGD - Data</b>	2006
<b>AGGN - Nome</b>	ARTPAST/ Morelli V.
<b>AGGF - Funzionario responsabile</b>	NR (recupero pregresso)