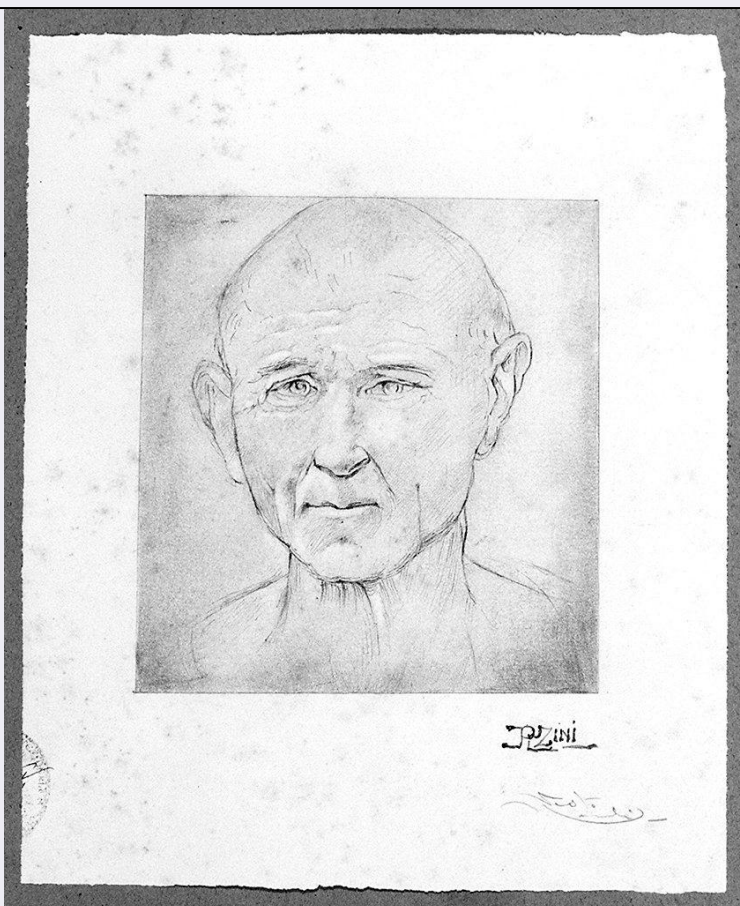


SCHEDA



CD - CODICI

TSK - Tipo Scheda	D
LIR - Livello ricerca	P
NCT - CODICE UNIVOCO	
NCTR - Codice regione	09
NCTN - Numero catalogo generale	00453613
ESC - Ente schedatore	L. 160/1988
ECP - Ente competente	S128

OG - OGGETTO

OGT - OGGETTO	
OGTD - Definizione	disegno
SGT - SOGGETTO	
SGTI - Identificazione	testa d'uomo

LC - LOCALIZZAZIONE GEOGRAFICO-AMMINISTRATIVA

PVC - LOCALIZZAZIONE GEOGRAFICO-AMMINISTRATIVA ATTUALE

PVCS - Stato	ITALIA
PVCR - Regione	Toscana
PVCP - Provincia	FI
PVCC - Comune	Firenze

LDC - COLLOCAZIONE SPECIFICA

LDCT - Tipologia	scuola
------------------	--------

LDCQ - Qualificazione	statale
LDCN - Denominazione attuale	Istituto Statale d'Arte
LDCC - Complesso di appartenenza	Scuderie reali
LDCU - Indirizzo	piazzale di Porta Romana
LDCS - Specifiche	biblioteca, n. 718

UB - UBICAZIONE E DATI PATRIMONIALI

UBO - Ubicazione originaria	OR
------------------------------------	----

DT - CRONOLOGIA

DTZ - CRONOLOGIA GENERICA

DTZG - Secolo	sec. XX
----------------------	---------

DTS - CRONOLOGIA SPECIFICA

DTSI - Da	1904
------------------	------

DTSF - A	1910
-----------------	------

DTM - Motivazione cronologia	tradizione orale
-------------------------------------	------------------

DTM - Motivazione cronologia	documentazione
-------------------------------------	----------------

AU - DEFINIZIONE CULTURALE

AUT - AUTORE

AUTR - Riferimento all'intervento	disegnatore
--	-------------

AUTM - Motivazione dell'attribuzione	iscrizione
---	------------

AUTN - Nome scelto	Zini Renato
---------------------------	-------------

AUTA - Dati anagrafici	1890/ 1969
-------------------------------	------------

AUTH - Sigla per citazione	00005506
-----------------------------------	----------

MT - DATI TECNICI

MTC - Materia e tecnica	carta/ lapis
--------------------------------	--------------

MIS - MISURE

MISU - Unità	mm.
---------------------	-----

MISA - Altezza	265
-----------------------	-----

MISL - Larghezza	220
-------------------------	-----

CO - CONSERVAZIONE

STC - STATO DI CONSERVAZIONE

STCC - Stato di conservazione	discreto
--------------------------------------	----------

STCS - Indicazioni specifiche	smarginato, macchie
--------------------------------------	---------------------

DA - DATI ANALITICI

DES - DESCRIZIONE

DESO - Indicazioni sull'oggetto	Disegno.
--	----------

DESI - Codifica Iconclass	NR (recupero pregresso)
----------------------------------	-------------------------

DESS - Indicazioni sul	
-------------------------------	--

soggetto	NR (recupero pregresso)
ISR - ISCRIZIONI	
ISRC - Classe di appartenenza	documentaria
ISRS - Tecnica di scrittura	a matita
ISRT - Tipo di caratteri	lettere capitali
ISRP - Posizione	in basso a destra
ISRI - Trascrizione	R(ENATO) ZINI
ISR - ISCRIZIONI	
ISRC - Classe di appartenenza	documentaria
ISRS - Tecnica di scrittura	a matita
ISRT - Tipo di caratteri	corsivo
ISRP - Posizione	in basso a destra
ISRI - Trascrizione	Visto / Cavalieri
STM - STEMMI, EMBLEMI, MARCHI	
STMC - Classe di appartenenza	timbro
STMI - Identificazione	Scuola Professionale per le Arti Decorative di Firenze
STMP - Posizione	a sinistra
STMD - Descrizione	Ovale. Al centro stemma Savoia: di rosso alla croce d'argento, circondata iscrizione: SCUOLA PROFESSIONALE PER LE ARTI DECORATIVE SOTTO L'ALTA PROTEZIONE DI S. M. IL RE D'ITALIA FIRENZE
NSC - Notizie storico-critiche	Il disegno apparteneva all'album n. 12 che raccoglieva le opere eseguite fra il 1898 e il 1910 (comunicazione della dott.ssa Anna Testa). Renato Zini fu ammesso alla frequentazione della Scuola a partire dal 1904. Il disegno quindi è databile fra il 1904 e il 1910.
TU - CONDIZIONE GIURIDICA E VINCOLI	
CDG - CONDIZIONE GIURIDICA	
CDGG - Indicazione generica	proprietà Stato
CDGS - Indicazione specifica	Ministero della Pubblica Istruzione
DO - FONTI E DOCUMENTI DI RIFERIMENTO	
FTA - DOCUMENTAZIONE FOTOGRAFICA	
FTAX - Genere	documentazione allegata
FTAP - Tipo	fotografia b/n
FTAN - Codice identificativo	SBAS FI 496752
FNT - FONTI E DOCUMENTI	
FNTP - Tipo	registro
FNTT - Denominazione	Modulo di ammissione
FNTD - Data	1904
FNTF - Foglio/Carta	s. v. Zini Renato
FNTN - Nome archivio	Archivio Istituto Statale d'Arte di Firenze

FNTS - Posizione	NR (recupero pregresso)
FNTI - Codice identificativo	NR (recupero pregresso)
AD - ACCESSO AI DATI	
ADS - SPECIFICHE DI ACCESSO AI DATI	
ADSP - Profilo di accesso	1
ADSM - Motivazione	scheda contenente dati liberamente accessibili
CM - COMPILAZIONE	
CMP - COMPILAZIONE	
CMPD - Data	1995
CMPN - Nome	Giorgi R.
FUR - Funzionario responsabile	Damiani G.
AGG - AGGIORNAMENTO - REVISIONE	
AGGD - Data	2006
AGGN - Nome	ARTPAST/ Torricini L.
AGGF - Funzionario responsabile	NR (recupero pregresso)