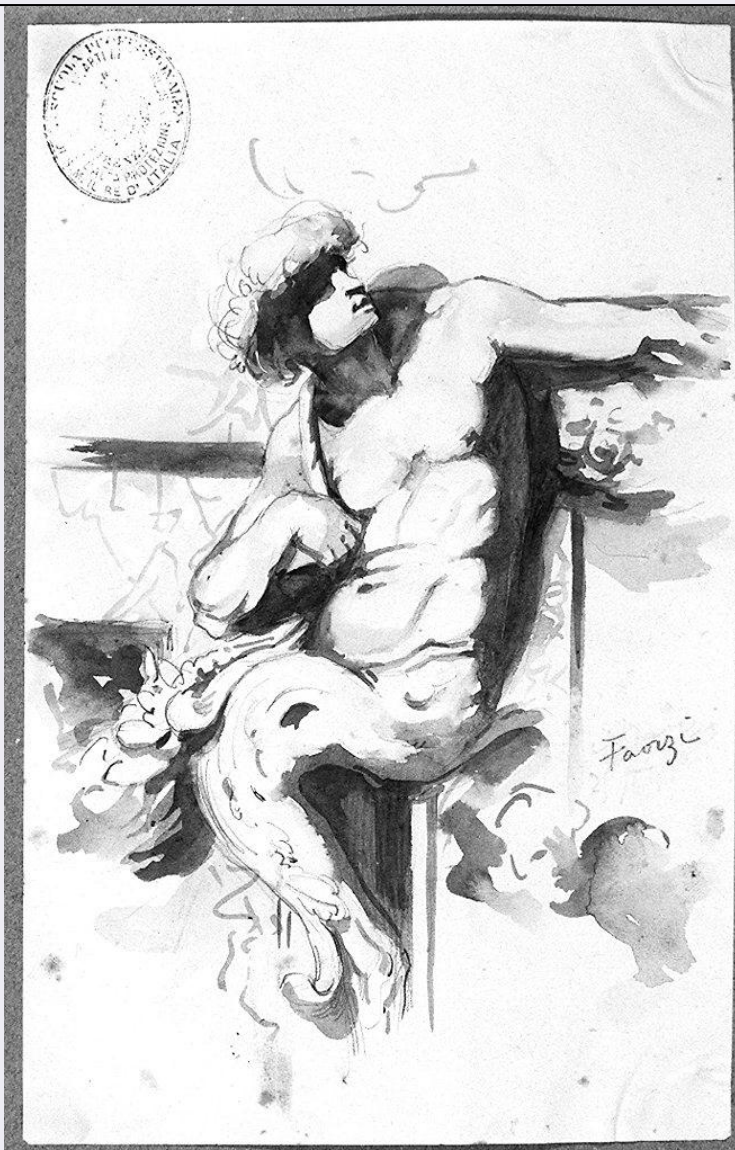


SCHEDA



CD - CODICI

TSK - Tipo Scheda	D
LIR - Livello ricerca	P
NCT - CODICE UNIVOCO	
NCTR - Codice regione	09
NCTN - Numero catalogo generale	00453698
ESC - Ente schedatore	L. 160/1988
ECP - Ente competente	S128

OG - OGGETTO

OGT - OGGETTO

OGTD - Definizione disegno

SGT - SOGGETTO

SGTI - Identificazione giovane nudo

SGTT - Titolo Telamone

LC - LOCALIZZAZIONE GEOGRAFICO-AMMINISTRATIVA

PVC - LOCALIZZAZIONE GEOGRAFICO-AMMINISTRATIVA ATTUALE

PVCS - Stato	ITALIA
PVCR - Regione	Toscana
PVCP - Provincia	FI
PVCC - Comune	Firenze
LDC - COLLOCAZIONE SPECIFICA	
LDCT - Tipologia	scuola
LDCQ - Qualificazione	statale
LDCN - Denominazione attuale	Istituto Statale d'Arte
LDCC - Complesso di appartenenza	Scuderie reali
LDCU - Indirizzo	piazzale di Porta Romana
LDCS - Specifiche	biblioteca, n. 658
UB - UBICAZIONE E DATI PATRIMONIALI	
UBO - Ubicazione originaria	OR
DT - CRONOLOGIA	
DTZ - CRONOLOGIA GENERICA	
DTZG - Secolo	sec. XX
DTS - CRONOLOGIA SPECIFICA	
DTSI - Da	1901
DTSV - Validità	ca.
DTSF - A	1901
DTSL - Validità	ca.
DTM - Motivazione cronologia	bibliografia
DTM - Motivazione cronologia	contesto
AU - DEFINIZIONE CULTURALE	
AUT - AUTORE	
AUTR - Riferimento all'intervento	disegnatore
AUTM - Motivazione dell'attribuzione	firma
AUTN - Nome scelto	Faorzi Natale
AUTA - Dati anagrafici	1881/
AUTH - Sigla per citazione	00005421
MT - DATI TECNICI	
MTC - Materia e tecnica	carta/ inchiostro a penna
MIS - MISURE	
MISU - Unità	mm.
MISA - Altezza	240
MISL - Larghezza	152
CO - CONSERVAZIONE	
STC - STATO DI CONSERVAZIONE	
STCC - Stato di	buono

conservazione

DA - DATI ANALITICI

DES - DESCRIZIONE

DESO - Indicazioni sull'oggetto

Disegno in marrone e verde.

DESI - Codifica Iconclass

NR (recupero pregresso)

DESS - Indicazioni sul soggetto

NR (recupero pregresso)

ISR - ISCRIZIONI

ISRC - Classe di appartenenza

documentaria

ISRS - Tecnica di scrittura

a matita

ISRT - Tipo di caratteri

corsivo

ISRP - Posizione

in basso a destra

ISRI - Trascrizione

Faorzi

STM - STEMMI, EMBLEMI, MARCHI

STMC - Classe di appartenenza

timbro

STMI - Identificazione

Scuola Professionale per le Arti Decorative di Firenze

STMP - Posizione

in alto a sinistra

STMD - Descrizione

ovale. Al centro stemma Savoia: di rosso alla croce d'argento, circondata iscrizione: SCUOLA PROFESSIONALE PER LE ARTI DECORATIVE / SOTTO L'ALTAPROTEZIONE DI S.M. IL RE D'ITALIA / FIRENZE

NSC - Notizie storico-critiche

L'autore frequentò l'istituto d'arte tra il 1894 e il 1900; poiché il disegno è conservato in un album che raccoglie gli esercizi scolastici eseguiti nel 1901-1903, esso risale, con ogni probabilità, all'ultimo anno di frequenza dell'autore, il 1900-1901.

TU - CONDIZIONE GIURIDICA E VINCOLI

CDG - CONDIZIONE GIURIDICA

CDGG - Indicazione generica

proprietà Stato

CDGS - Indicazione specifica

Ministero della Pubblica Istruzione

DO - FONTI E DOCUMENTI DI RIFERIMENTO

FTA - DOCUMENTAZIONE FOTOGRAFICA

FTAX - Genere

documentazione allegata

FTAP - Tipo

fotografia b/n

FTAN - Codice identificativo

SBAS FI 496837

BIB - BIBLIOGRAFIA

BIBX - Genere

bibliografia di confronto

BIBA - Autore

Arti decorative

BIBD - Anno di edizione

1994

BIBN - V., pp., nn.

p. 91

AD - ACCESSO AI DATI

ADS - SPECIFICHE DI ACCESSO AI DATI

ADSP - Profilo di accesso	1
ADSM - Motivazione	scheda contenente dati liberamente accessibili
CM - COMPILAZIONE	
CMP - COMPILAZIONE	
CMPD - Data	1995
CMPN - Nome	Natalini L.
FUR - Funzionario responsabile	Damiani G.
AGG - AGGIORNAMENTO - REVISIONE	
AGGD - Data	2006
AGGN - Nome	ARTPAST/ Torricini L.
AGGF - Funzionario responsabile	NR (recupero pregresso)