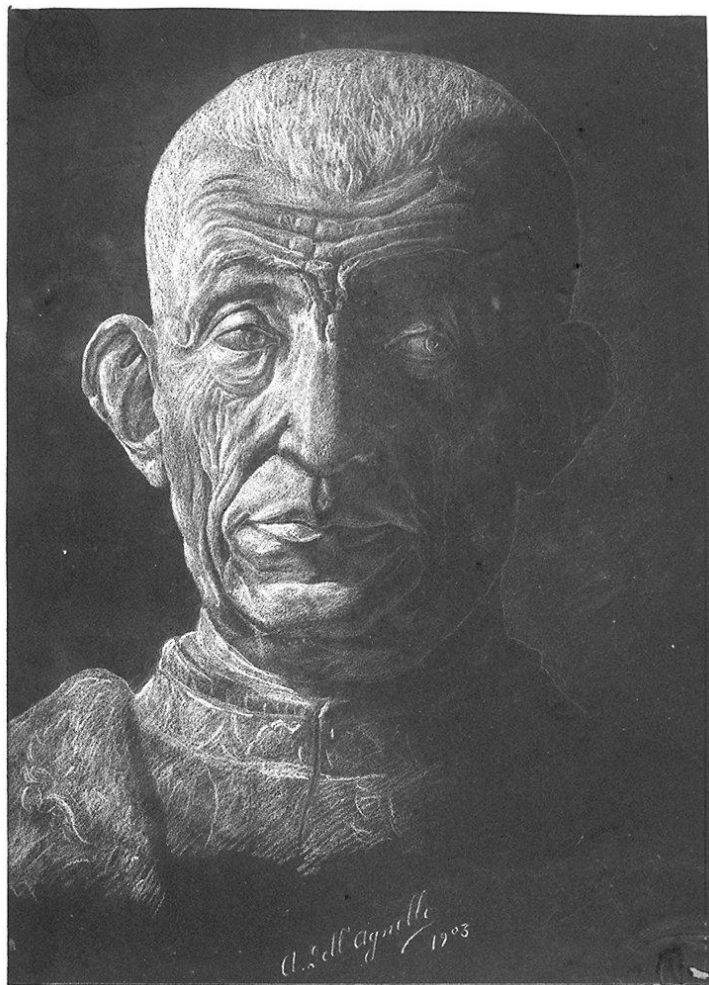


# SCHEDA



## CD - CODICI

|                                 |             |
|---------------------------------|-------------|
| TSK - Tipo Scheda               | D           |
| LIR - Livello ricerca           | P           |
| <b>NCT - CODICE UNIVOCO</b>     |             |
| NCTR - Codice regione           | 09          |
| NCTN - Numero catalogo generale | 00453779    |
| ESC - Ente schedatore           | L. 160/1988 |
| ECP - Ente competente           | S128        |

## OG - OGGETTO

|                        |              |
|------------------------|--------------|
| <b>OGT - OGGETTO</b>   |              |
| OGTD - Definizione     | disegno      |
| <b>SGT - SOGGETTO</b>  |              |
| SGTI - Identificazione | testa d'uomo |

## LC - LOCALIZZAZIONE GEOGRAFICO-AMMINISTRATIVA

|   |         |
|---|---------|
| <b>PVC - LOCALIZZAZIONE GEOGRAFICO-AMMINISTRATIVA ATTUALE</b> |         |
| PVCS - Stato  | ITALIA  |
| PVCR - Regione  | Toscana |
| PVCP - Provincia  | FI      |

|   |                          |
|---|--------------------------|
| <b>PVCC - Comune</b>                        | Firenze                  |
| <b>LDC - COLLOCAZIONE SPECIFICA</b>         |                          |
| <b>LDCT - Tipologia</b>                     | scuola                   |
| <b>LDCQ - Qualificazione</b>                | statale                  |
| <b>LDCN - Denominazione attuale</b>         | Istituto Statale d'Arte  |
| <b>LDCC - Complesso di appartenenza</b>     | Scuderie reali           |
| <b>LDCU - Indirizzo</b>                     | piazzale di Porta Romana |
| <b>LDCS - Specifiche</b>                    | biblioteca, n. 550       |
| <b>UB - UBICAZIONE E DATI PATRIMONIALI</b>  |                          |
| <b>UBO - Ubicazione originaria</b>          | OR                       |
| <b>DT - CRONOLOGIA</b>                      |                          |
| <b>DTZ - CRONOLOGIA GENERICA</b>            |                          |
| <b>DTZG - Secolo</b>                        | sec. XX                  |
| <b>DTS - CRONOLOGIA SPECIFICA</b>           |                          |
| <b>DTSI - Da</b>                            | 1903                     |
| <b>DTSF - A</b>                             | 1903                     |
| <b>DTM - Motivazione cronologia</b>         | data                     |
| <b>AU - DEFINIZIONE CULTURALE</b>           |                          |
| <b>AUT - AUTORE</b>                         |                          |
| <b>AUTR - Riferimento all'intervento</b>    | disegnatore              |
| <b>AUTM - Motivazione dell'attribuzione</b> | iscrizione               |
| <b>AUTN - Nome scelto</b>                   | Dell'Agnello Artidoro    |
| <b>AUTA - Dati anagrafici</b>               | notizie 1902-1907        |
| <b>AUTH - Sigla per citazione</b>           | 00005417                 |
| <b>MT - DATI TECNICI</b>                    |                          |
| <b>MTC - Materia e tecnica</b>              | carta colorata/ gessetto |
| <b>MIS - MISURE</b>                         |                          |
| <b>MISU - Unità</b>                         | mm.                      |
| <b>MISA - Altezza</b>                       | 411                      |
| <b>MISL - Larghezza</b>                     | 299                      |
| <b>CO - CONSERVAZIONE</b>                   |                          |
| <b>STC - STATO DI CONSERVAZIONE</b>         |                          |
| <b>STCC - Stato di conservazione</b>        | buono                    |
| <b>DA - DATI ANALITICI</b>                  |                          |
| <b>DES - DESCRIZIONE</b>                    |                          |
| <b>DESO - Indicazioni sull'oggetto</b>      | Disegno.                 |
| <b>DESI - Codifica Iconclass</b>            | NR (recupero pregresso)  |
| <b>DESS - Indicazioni sul</b>               |                          |

|  |  |
|--|--|
| <b>soggetto</b>                              | NR (recupero pregresso)                        |
| <b>ISR - ISCRIZIONI</b>                      |  |
| <b>ISRC - Classe di appartenenza</b>         | documentaria                                   |
| <b>ISRS - Tecnica di scrittura</b>           | a matita                                       |
| <b>ISRT - Tipo di caratteri</b>              | corsivo  |
| <b>ISRP - Posizione</b>                      | in basso al centro                             |
| <b>ISRI - Trascrizione</b>                   | A(rtidoro) Dell'Agnello / 1903                 |
| <b>TU - CONDIZIONE GIURIDICA E VINCOLI</b>   |  |
| <b>CDG - CONDIZIONE GIURIDICA</b>            |  |
| <b>CDGG - Indicazione generica</b>           | proprietà Stato                                |
| <b>CDGS - Indicazione specifica</b>          | Ministero della Pubblica Istruzione            |
| <b>DO - FONTI E DOCUMENTI DI RIFERIMENTO</b> |  |
| <b>FTA - DOCUMENTAZIONE FOTOGRAFICA</b>      |  |
| <b>FTAX - Genere</b>                         | documentazione allegata                        |
| <b>FTAP - Tipo</b>                           | fotografia b/n                                 |
| <b>FTAN - Codice identificativo</b>          | SBAS FI 496918                                 |
| <b>BIB - BIBLIOGRAFIA</b>                    |  |
| <b>BIBX - Genere</b>                         | bibliografia di confronto                      |
| <b>BIBA - Autore</b>                         | Arti decorative                                |
| <b>BIBD - Anno di edizione</b>               | 1994   |
| <b>BIBN - V., pp., nn.</b>                   | p. 91  |
| <b>AD - ACCESSO AI DATI</b>                  |  |
| <b>ADS - SPECIFICHE DI ACCESSO AI DATI</b>   |  |
| <b>ADSP - Profilo di accesso</b>             | 1  |
| <b>ADSM - Motivazione</b>                    | scheda contenente dati liberamente accessibili |
| <b>CM - COMPILAZIONE</b>                     |  |
| <b>CMP - COMPILAZIONE</b>                    |  |
| <b>CMPD - Data</b>                           | 1995   |
| <b>CMPN - Nome</b>                           | Giorgi R.                                      |
| <b>FUR - Funzionario responsabile</b>        | Damiani G.                                     |
| <b>AGG - AGGIORNAMENTO - REVISIONE</b>       |  |
| <b>AGGD - Data</b>                           | 2006   |
| <b>AGGN - Nome</b>                           | ARTPAST/ Torricini L.                          |
| <b>AGGF - Funzionario responsabile</b>       | NR (recupero pregresso)                        |