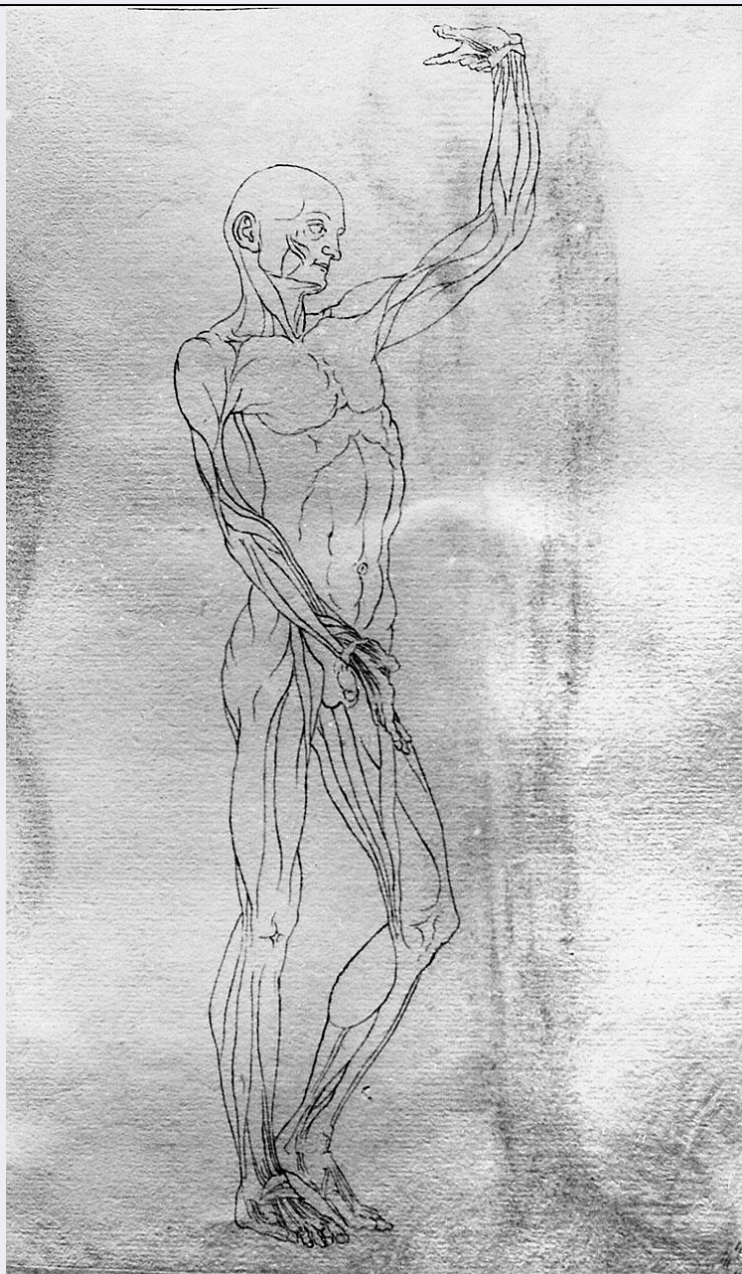


SCHEDA



CD - CODICI

TSK - Tipo Scheda D

LIR - Livello ricerca C

NCT - CODICE UNIVOCO

NCTR - Codice regione 09

NCTN - Numero catalogo generale 00301559

ESC - Ente schedatore S17

ECP - Ente competente S128

RV - RELAZIONI

RVE - STRUTTURA COMPLESSA

RVEL - Livello 3

RVER - Codice bene radice 0900301559

ROZ - Altre relazioni 0900301501

OG - OGGETTO**OGT - OGGETTO**

OGTD - Definizione disegno

SGT - SOGGETTO

SGTI - Identificazione figura maschile scorticata

LC - LOCALIZZAZIONE GEOGRAFICO-AMMINISTRATIVA**PVC - LOCALIZZAZIONE GEOGRAFICO-AMMINISTRATIVA ATTUALE**

PVCS - Stato ITALIA

PVCR - Regione Toscana

PVCP - Provincia PT

PVCC - Comune Pescia

LDC - COLLOCAZIONE SPECIFICA

LDCT - Tipologia palazzo

LDCN - Denominazione attuale Palazzo Galeotti

LDCU - Indirizzo piazza S. Stefano, 1

LDCM - Denominazione raccolta Museo Civico

LDCS - Specifiche cassaforte, volume S2, c. 10r.

UB - UBICAZIONE E DATI PATRIMONIALI**INV - INVENTARIO DI MUSEO O SOPRINTENDENZA**

INVN - Numero Museo Civico Pescia. Catalogo di Entrata. Sezione Stampe Antiche, n. 177

INVD - Data sec. XX

LA - ALTRE LOCALIZZAZIONI GEOGRAFICO-AMMINISTRATIVE

TCL - Tipo di localizzazione luogo di provenienza

PRV - LOCALIZZAZIONE GEOGRAFICO-AMMINISTRATIVA

PRVR - Regione Toscana

PRVP - Provincia PT

PRVC - Comune Pescia

PRVL - Località Colleviti

PRC - COLLOCAZIONE SPECIFICA

PRCT - Tipologia convento

PRCQ - Qualificazione francescano osservante

PRCD - Denominazione Convento di S. Ludovico

PRCS - Specifiche biblioteca

DT - CRONOLOGIA**DTZ - CRONOLOGIA GENERICA**

DTZG - Secolo sec. XVIII

DTS - CRONOLOGIA SPECIFICA

DTSI - Da 1733

DTSV - Validità post

DTSF - A 1775

DTSL - Validità	ante
DTM - Motivazione cronologia	documentazione
DTM - Motivazione cronologia	bibliografia
AU - DEFINIZIONE CULTURALE	
ATB - AMBITO CULTURALE	
ATBD - Denominazione	ambito toscano
ATBM - Motivazione dell'attribuzione	analisi stilistica
MT - DATI TECNICI	
MTC - Materia e tecnica	carta/ inchiostro
MIS - MISURE	
MISU - Unità	mm.
MISA - Altezza	250
MISL - Larghezza	203
CO - CONSERVAZIONE	
STC - STATO DI CONSERVAZIONE	
STCC - Stato di conservazione	discreto
STCS - Indicazioni specifiche	controfondato, incollato
DA - DATI ANALITICI	
DES - DESCRIZIONE	
DESO - Indicazioni sull'oggetto	NR (recupero pregresso)
DESI - Codifica Iconclass	49 G 62 22
DESS - Indicazioni sul soggetto	Parti anatomiche: apparato muscolare con visione antero-laterale.
STM - STEMMI, EMBLEMI, MARCHI	
STMC - Classe di appartenenza	timbro
STMQ - Qualificazione	amministrativo
STMI - Identificazione	Biblioteca Comunale di Pescia
STMP - Posizione	in basso
STMD - Descrizione	BCMP in ovale
NSC - Notizie storico-critiche	Per quanto riguarda questo disegno e gli altri assai simili raccolti nel volume pesciatino, è stato possibile rintracciare la loro derivazione tra la vasta produzione del bolognese Ercole Lelli (1702-1765) artista che si dedicò intensamente allo studio dell'anatomia umana, sia disegnando che modellandone esemplari. IL disegno pesciatino è tratto evidentemente da una delle due statue miologiche in legno di tiglio che il Lelli realizzò nel 1733-1734 per il teatro anatomico dell'Archiginnasio di Bologna, quella collocata alla sinistra della cattedra, mentre il suo 'pendant' è riconoscibile nei disegni di c. 4v. e c. 3 v.. Tuttavia si può ipotizzare che i disegni derivino non direttamente dalle statue, ma da alcune incisioni a queste riferite eseguite nel 1734 (cfr. A. R. Bernabeo, in "Cere anatomiche"). Per quanto riguarda l'autore del disegno sembra verosimile che sia il

medesimo a cui spetta la compilazione del volume e da mettere in relazione alla nota apposta su di esso dove si legge: "lezioni manoscritte avute all'Accademia di San Luca" e dunque da individuarsi tra i due pittori pesciatini presenti a Roma: il Carlini (1703-1775) e il suo allievo Francesco Analdi (1731-1816).

TU - CONDIZIONE GIURIDICA E VINCOLI

CDG - CONDIZIONE GIURIDICA

CDGG - Indicazione generica	proprietà Ente pubblico territoriale
CDGS - Indicazione specifica	Comune di Pescia

DO - FONTI E DOCUMENTI DI RIFERIMENTO

FTA - DOCUMENTAZIONE FOTOGRAFICA

FTAX - Genere	documentazione allegata
FTAP - Tipo	fotografia b/n
FTAN - Codice identificativo	SBAS FI 365107

BIB - BIBLIOGRAFIA

BIBX - Genere	bibliografia di confronto
BIBA - Autore	Dizionario biografico
BIBD - Anno di edizione	1960-
BIBH - Sigla per citazione	00000386
BIBN - V., pp., nn.	v. 3 p. 366, v. 20 pp. 178-179

BIB - BIBLIOGRAFIA

BIBX - Genere	bibliografia di confronto
BIBA - Autore	Amerson P. L.
BIBD - Anno di edizione	1975
BIBN - V., pp., nn.	pp. 373-378

BIB - BIBLIOGRAFIA

BIBX - Genere	bibliografia di confronto
BIBA - Autore	Cere anatomiche
BIBD - Anno di edizione	1981
BIBN - V., pp., nn.	pp. 30-32, 43

AD - ACCESSO AI DATI

ADS - SPECIFICHE DI ACCESSO AI DATI

ADSP - Profilo di accesso	1
ADSM - Motivazione	scheda contenente dati liberamente accessibili

CM - COMPILAZIONE

CMP - COMPILAZIONE

CMPD - Data	1993
CMPN - Nome	Protesti A.
CMPN - Nome	Rensi A.
FUR - Funzionario responsabile	Damiani G.

AGG - AGGIORNAMENTO - REVISIONE

AGGD - Data	2006
AGGN - Nome	ARTPAST
AGGF - Funzionario responsabile	NR (recupero pregresso)