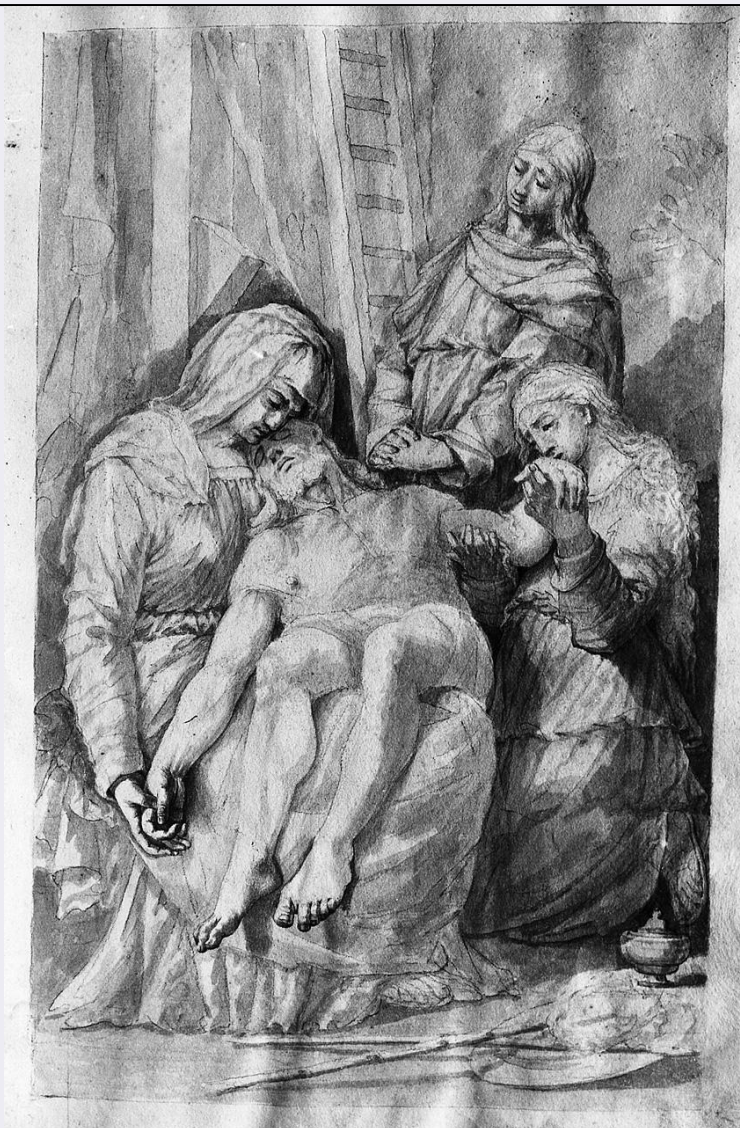


# SCHEDA



## CD - CODICI

TSK - Tipo Scheda	D
LIR - Livello ricerca	C
<b>NCT - CODICE UNIVOCO</b>	
NCTR - Codice regione	09
NCTN - Numero catalogo generale	00302074
ESC - Ente schedatore	S17
ECP - Ente competente	S128

## RV - RELAZIONI

### RVE - STRUTTURA COMPLESSA

RVEL - Livello	3
RVER - Codice bene radice	0900302074

## OG - OGGETTO

### OGT - OGGETTO

OGTD - Definizione	disegno
OGTP - Posizione	c. 4r

**SGT - SOGGETTO**

<b>SGTI - Identificazione</b>	deposizione di Cristo dalla croce
-------------------------------	-----------------------------------

**LC - LOCALIZZAZIONE GEOGRAFICO-AMMINISTRATIVA****PVC - LOCALIZZAZIONE GEOGRAFICO-AMMINISTRATIVA ATTUALE**

<b>PVCS - Stato</b>	ITALIA
---------------------	--------

<b>PVCR - Regione</b>	Toscana
-----------------------	---------

<b>PVCP - Provincia</b>	PT
-------------------------	----

<b>PVCC - Comune</b>	Pescia
----------------------	--------

**LDC - COLLOCAZIONE SPECIFICA**

<b>LDCT - Tipologia</b>	palazzo
-------------------------	---------

<b>LDCN - Denominazione attuale</b>	Palazzo Galeotti
-------------------------------------	------------------

<b>LDCU - Indirizzo</b>	piazza S. Stefano, 1
-------------------------	----------------------

<b>LDCM - Denominazione raccolta</b>	Museo Civico
--------------------------------------	--------------

<b>LDCS - Specifiche</b>	cassaforte
--------------------------	------------

**UB - UBICAZIONE E DATI PATRIMONIALI**

<b>UBO - Ubicazione originaria</b>	SC
------------------------------------	----

**INV - INVENTARIO DI MUSEO O SOPRINTENDENZA**

<b>INVN - Numero</b>	Museo civico Pescia. Catalogo di entrate. Sezione stampe antiche, n. 607
----------------------	--

<b>INVD - Data</b>	sec. XX
--------------------	---------

**LA - ALTRE LOCALIZZAZIONI GEOGRAFICO-AMMINISTRATIVE**

<b>TCL - Tipo di localizzazione</b>	luogo di provenienza
-------------------------------------	----------------------

**PRV - LOCALIZZAZIONE GEOGRAFICO-AMMINISTRATIVA**

<b>PRVR - Regione</b>	Toscana
-----------------------	---------

<b>PRVP - Provincia</b>	PT
-------------------------	----

<b>PRVC - Comune</b>	Pescia
----------------------	--------

<b>PRVL - Località</b>	Colleviti
------------------------	-----------

**PRC - COLLOCAZIONE SPECIFICA**

<b>PRCT - Tipologia</b>	convento
-------------------------	----------

<b>PRCQ - Qualificazione</b>	francescano osservante
------------------------------	------------------------

<b>PRCD - Denominazione</b>	Convento di S. Ludovico
-----------------------------	-------------------------

<b>PRCS - Specifiche</b>	biblioteca
--------------------------	------------

**DT - CRONOLOGIA****DTZ - CRONOLOGIA GENERICA**

<b>DTZG - Secolo</b>	sec. XVIII
----------------------	------------

**DTS - CRONOLOGIA SPECIFICA**

<b>DTSI - Da</b>	1775
------------------	------

<b>DTSV - Validità</b>	ca.
------------------------	-----

<b>DTSF - A</b>	1775
-----------------	------

<b>DTSL - Validità</b>	ante
------------------------	------

<b>DTM - Motivazione cronologia</b>	contesto
-------------------------------------	----------

**AU - DEFINIZIONE CULTURALE****ATB - AMBITO CULTURALE**

<b>ATBD - Denominazione</b>	ambito pesciatino
<b>ATBM - Motivazione dell'attribuzione</b>	analisi stilistica

**MT - DATI TECNICI**

<b>MTC - Materia e tecnica</b>	carta bianca/ matita/ acquerellatura
--------------------------------	--------------------------------------

**MIS - MISURE**

<b>MISU - Unità</b>	mm.
<b>MISA - Altezza</b>	420
<b>MISL - Larghezza</b>	280
<b>FRM - Formato</b>	rettangolare

**CO - CONSERVAZIONE****STC - STATO DI CONSERVAZIONE**

<b>STCC - Stato di conservazione</b>	buono
<b>STCS - Indicazioni specifiche</b>	carta ingiallita

**DA - DATI ANALITICI****DES - DESCRIZIONE**

<b>DESO - Indicazioni sull'oggetto</b>	NR (recupero pregresso)
<b>DESI - Codifica Iconclass</b>	73 D 72 1
<b>DESS - Indicazioni sul soggetto</b>	Personaggi: Cristo; Madonna; Santa Maria Maddalena; San Giovanni evangelista. Strumenti del martirio: croce; scala.

**ISR - ISCRIZIONI**

<b>ISRC - Classe di appartenenza</b>	documentaria
<b>ISRS - Tecnica di scrittura</b>	a matita
<b>ISRT - Tipo di caratteri</b>	numeri arabi
<b>ISRP - Posizione</b>	in basso a sinistra
<b>ISRI - Trascrizione</b>	607

**STM - STEMMI, EMBLEMI, MARCHI**

<b>STMC - Classe di appartenenza</b>	timbro
<b>STMQ - Qualificazione</b>	amministrativo
<b>STMI - Identificazione</b>	Biblioteca comunale Carlo Magnani di Pescia
<b>STMP - Posizione</b>	in basso a destra
<b>STMD - Descrizione</b>	ovale con lettere BCMP al centro

Il biglietto in grafia antica incollato sul frontespizio del volume in questione ci informa che il volume stesso pervenne alla biblioteca del convento di Colleviti tramite padre Alberico Carlini da Vellano, pittore localmente assai stimato che in quel convento morì nel 1775 (cfr. Meloni Trkulja S., voce Carlini Alberico Clemente, in "Dizionario Biografico degli Italiani, 20, 1977, pp. 178-179, con bibl. prec.). Il Neri attribuisce così al Carlini i disegni del volume (cfr. D.

**NSC - Notizie storico-critiche**

Neri, 1954, p. 46). Tuttavia la notizia, se certo non esclude l'ipotesi del Neri, neanche ne costituisce una prova: il Carlini infatti, morendo, può aver lasciato al convento di Colleviti fogli che a lui appartenevano, ma dei quali non era l'autore. Il volume, che si compone di numerosi disegni realizzati direttamente sulle pagine, di altri ritagliati ed incollati e di stampe, è con tutta probabilità opera di un artista attivo in ambito locale intorno alla metà del XVIII secolo, non privi di originalità, ma molto influenzato dai modelli romani, antichi e moderni. Il nome del disegnatore deve dunque essere ricercato nell'ambiente pesciatino dominato in quegli anni dal sopra citato Alberico Carlini e dal suo allievo Innocenzo Ansaldi (cfr. Belli Barsali I., voce Ansaldi Innocenzo Andrea, in "Dizionario Biografico degli Italiani", 3, 1961, p. 366, con bibl. prec.). Attivi in ambito locale, entrambi studiarono a Roma (il primo con Sebastiano Conca, il secondo con Agostino Masucci), esercitandosi soprattutto nella copia dei modelli illustri e acquistando così una sciolta maniera accademica. Mentre da un lato è impossibile il confronto stilistico con l'opera grafica del Carlini della quale non si è trovata traccia (i tre disegni del Gabinetto dei Disegni e Stampe catalogati sotto il nome di Mario (?) Carlini, pittore pesciatino (1705-1775), sono invece opera di un non meglio identificato allievo di Matteo Rosselli, come si ricava dall'iscrizione posta in calce ad uno di essi e datata 1613), dall'altro il volume in questione trova una notevole analogia stilistica e tematica con un fondo di disegni e stampe, opera dell'Ansaldi, conservato nella medesima Biblioteca comunale di Pescia cui fu donato dagli eredi del pittore insieme ad una collezione di pittura dell'ottocento.

**TU - CONDIZIONE GIURIDICA E VINCOLI****CDG - CONDIZIONE GIURIDICA****CDGG - Indicazione generica**

proprietà Ente pubblico territoriale

**CDGS - Indicazione specifica**

possesso Comune di Pescia

**DO - FONTI E DOCUMENTI DI RIFERIMENTO****FTA - DOCUMENTAZIONE FOTOGRAFICA****FTAX - Genere**

documentazione allegata

**FTAP - Tipo**

fotografia b/n

**FTAN - Codice identificativo**

SBAS FI 292904

**BIB - BIBLIOGRAFIA****BIBX - Genere**

bibliografia di confronto

**BIBA - Autore**

Neri D.

**BIBD - Anno di edizione**

1954

**BIBN - V., pp., nn.**

p. 46

**BIB - BIBLIOGRAFIA****BIBX - Genere**

bibliografia di confronto

**BIBA - Autore**

Dizionario biografico

**BIBD - Anno di edizione**

1960-

**BIBH - Sigla per citazione**

00000386

**BIBN - V., pp., nn.**

V. 3, p. 366 , v. 20, pp. 178-179

**AD - ACCESSO AI DATI****ADS - SPECIFICHE DI ACCESSO AI DATI**

<b>ADSP - Profilo di accesso</b>	1
<b>ADSM - Motivazione</b>	scheda contenente dati liberamente accessibili
<b>CM - COMPILAZIONE</b>	
<b>CMP - COMPILAZIONE</b>	
<b>CMPD - Data</b>	1993
<b>CMPN - Nome</b>	Bernacchioni A.M.
<b>CMPN - Nome</b>	Boschi B.
<b>CMPN - Nome</b>	Corti C.
<b>CMPN - Nome</b>	Romagnoli G.
<b>CMPN - Nome</b>	Testaferrata E.
<b>CMPN - Nome</b>	Vasetti S.
<b>FUR - Funzionario responsabile</b>	Damiani G.
<b>AGG - AGGIORNAMENTO - REVISIONE</b>	
<b>AGGD - Data</b>	2006
<b>AGGN - Nome</b>	ARTPAST
<b>AGGF - Funzionario responsabile</b>	NR (recupero pregresso)