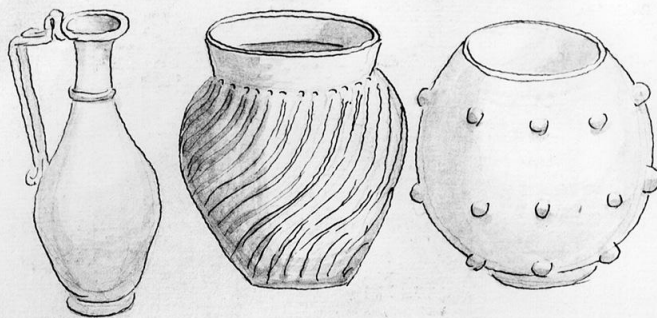
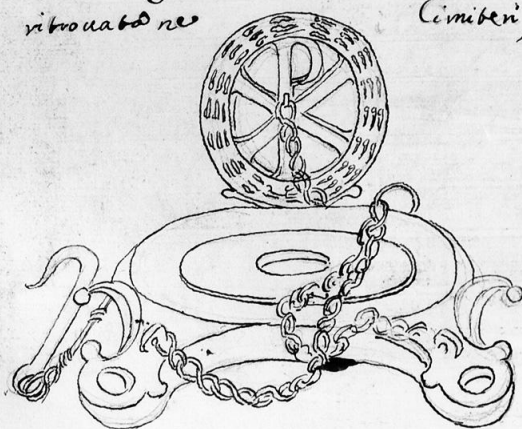


SCHEDA



Antica Lucerna fatta di metallo
ritrovata nel Cimitero di Catade



CD - CODICI

TSK - Tipo Scheda D

LIR - Livello ricerca C

NCT - CODICE UNIVOCO

NCTR - Codice regione 09

NCTN - Numero catalogo generale 00302723

ESC - Ente schedatore S17

ECP - Ente competente S128

RV - RELAZIONI

RVE - STRUTTURA COMPLESSA

RVEL - Livello 23

RVER - Codice bene radice 0900302723

ROZ - Altre relazioni 0900302723

OG - OGGETTO

OGT - OGGETTO

OGTD - Definizione disegno

OGTP - Posizione c. 75v

SGT - SOGGETTO

SGTI - Identificazione	vasi e lucerna
LC - LOCALIZZAZIONE GEOGRAFICO-AMMINISTRATIVA	
PVC - LOCALIZZAZIONE GEOGRAFICO-AMMINISTRATIVA ATTUALE	
PVCS - Stato	ITALIA
PVCR - Regione	Toscana
PVCP - Provincia	PT
PVCC - Comune	Pescia
LDC - COLLOCAZIONE SPECIFICA	
LDCT - Tipologia	palazzo
LDCN - Denominazione attuale	Palazzo Galeotti
LDCU - Indirizzo	piazza S. Stefano, 1
LDCM - Denominazione raccolta	Museo Civico
LDCS - Specifiche	cassaforte, volume segnato S.5
UB - UBICAZIONE E DATI PATRIMONIALI	
UBO - Ubicazione originaria	SC
INV - INVENTARIO DI MUSEO O SOPRINTENDENZA	
INVN - Numero	Museo civico Pescia. Catalogo di entrate. Sezione stampe antiche, n. 509
INVD - Data	sec. XX
LA - ALTRE LOCALIZZAZIONI GEOGRAFICO-AMMINISTRATIVE	
TCL - Tipo di localizzazione	luogo di provenienza
PRV - LOCALIZZAZIONE GEOGRAFICO-AMMINISTRATIVA	
PRVR - Regione	Toscana
PRVP - Provincia	PT
PRVC - Comune	Pescia
PRVL - Località	Colleviti
PRC - COLLOCAZIONE SPECIFICA	
PRCT - Tipologia	convento
PRCQ - Qualificazione	francescano osservante
PRCD - Denominazione	Convento dei Minori Osservanti
DT - CRONOLOGIA	
DTZ - CRONOLOGIA GENERICA	
DTZG - Secolo	sec. XVIII
DTS - CRONOLOGIA SPECIFICA	
DTSI - Da	1740
DTSV - Validità	ca.
DTSF - A	1775
DTSL - Validità	ante
DTM - Motivazione cronologia	analisi stilistica
AU - DEFINIZIONE CULTURALE	
AUT - AUTORE	

AUTM - Motivazione dell'attribuzione	firma
AUTN - Nome scelto	Carlini Alberico
AUTA - Dati anagrafici	1703/ 1775
AUTH - Sigla per citazione	00001982
MT - DATI TECNICI	
MTC - Materia e tecnica	carta/ matita/ inchiostro/ acquerellatura
MIS - MISURE	
MISU - Unità	mm.
MISA - Altezza	293
MISL - Larghezza	210
FRM - Formato	rettangolare
CO - CONSERVAZIONE	
STC - STATO DI CONSERVAZIONE	
STCC - Stato di conservazione	discreto
STCS - Indicazioni specifiche	macchie
DA - DATI ANALITICI	
DES - DESCRIZIONE	
DESO - Indicazioni sull'oggetto	NR (recupero pregresso)
DESI - Codifica Iconclass	41 A 77 3 : 41 B 34
DESS - Indicazioni sul soggetto	Oggetti: lekytos; anfore; gabata.
ISR - ISCRIZIONI	
ISRC - Classe di appartenenza	documentaria
ISRS - Tecnica di scrittura	a penna
ISRT - Tipo di caratteri	corsivo
ISRP - Posizione	al centro
ISRI - Trascrizione	ANTICA LUCERNA FATTA DI METALLO / RITROVATO NE CIMITERI, O CATACOMBE
ISR - ISCRIZIONI	
ISRC - Classe di appartenenza	documentaria
ISRS - Tecnica di scrittura	a matita
ISRT - Tipo di caratteri	numeri arabi
ISRP - Posizione	NR (recupero pregresso)
ISRI - Trascrizione	509
STM - STEMMI, EMBLEMI, MARCHI	
STMC - Classe di appartenenza	timbro
STMQ - Qualificazione	amministrativo
STMI - Identificazione	Biblioteca comunale Carlo Magnani di Pescia

STMP - Posizione	in basso a destra
STMD - Descrizione	ovale con lettere al BCMP al centro
NSC - Notizie storico-critiche	Questo disegno, come altri eseguiti da padre Alberico Carlini su questo volume, risale al periodo trascorso a Roma, come allievo di Sebastiano Conca (dopo esserlo stato a Firenze di Ottaviano Dandini) e documenta il suo interesse per l'erudizione antiquaria che ebbe modo di approfondire durante il suo soggiorno romano.

TU - CONDIZIONE GIURIDICA E VINCOLI

CDG - CONDIZIONE GIURIDICA

CDGG - Indicazione generica	proprietà Ente pubblico territoriale
CDGS - Indicazione specifica	proprietà Comune di Pescia

DO - FONTI E DOCUMENTI DI RIFERIMENTO

FTA - DOCUMENTAZIONE FOTOGRAFICA

FTAX - Genere	documentazione allegata
FTAP - Tipo	fotografia b/n
FTAN - Codice identificativo	SBAS FI 293112

BIB - BIBLIOGRAFIA

BIBX - Genere	bibliografia di confronto
BIBA - Autore	Bartsch A.
BIBD - Anno di edizione	1843-1876
BIBN - V., pp., nn.	V. XVII, pp. 142, 143

BIB - BIBLIOGRAFIA

BIBX - Genere	bibliografia di confronto
BIBA - Autore	Raphael inventit
BIBD - Anno di edizione	1985
BIBN - V., pp., nn.	pp. 89-92, 426-436
BIBI - V., tavv., figg.	ff. 1-54

AD - ACCESSO AI DATI

ADS - SPECIFICHE DI ACCESSO AI DATI

ADSP - Profilo di accesso	1
ADSM - Motivazione	scheda contenente dati liberamente accessibili

CM - COMPILAZIONE

CMP - COMPILAZIONE

CMPD - Data	1994
CMPN - Nome	Strocchi C.
FUR - Funzionario responsabile	Damiani G.

AGG - AGGIORNAMENTO - REVISIONE

AGGD - Data	2006
AGGN - Nome	ARTPAST
AGGF - Funzionario responsabile	NR (recupero pregresso)