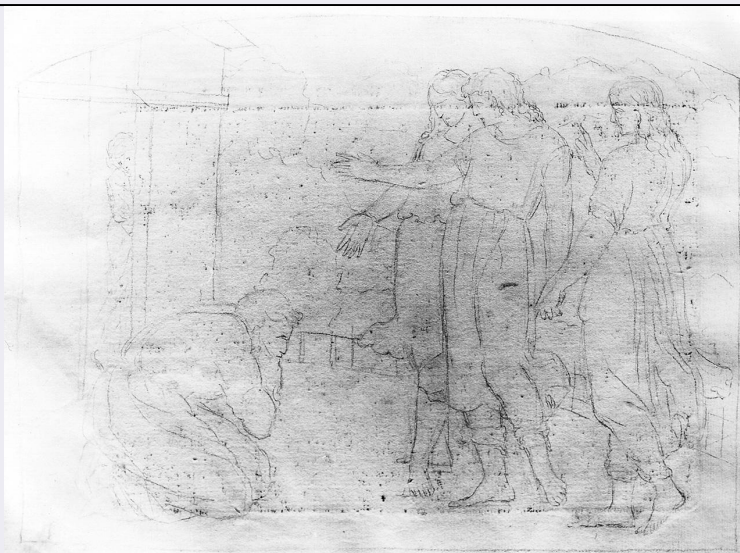


SCHEDA



CD - CODICI

TSK - Tipo Scheda D

LIR - Livello ricerca C

NCT - CODICE UNIVOCO

NCTR - Codice regione 09

NCTN - Numero catalogo generale 00302723

ESC - Ente schedatore S17

ECP - Ente competente S128

RV - RELAZIONI

RVE - STRUTTURA COMPLESSA

RVEL - Livello 3.12

RVER - Codice bene radice 0900302723

ROZ - Altre relazioni 0900302723

OG - OGGETTO

OGT - OGGETTO

OGTD - Definizione disegno

OGTP - Posizione c. 6v

SGT - SOGGETTO

SGTI - Identificazione Lot e la famiglia in fuga da Sodoma

LC - LOCALIZZAZIONE GEOGRAFICO-AMMINISTRATIVA

PVC - LOCALIZZAZIONE GEOGRAFICO-AMMINISTRATIVA ATTUALE

PVCS - Stato ITALIA

PVCR - Regione Toscana

PVCP - Provincia PT

PVCC - Comune Pescia

LDC - COLLOCAZIONE SPECIFICA

LDCT - Tipologia palazzo

LDCN - Denominazione

| | |
|-------------------------------|--------------------------------|
| attuale | Palazzo Galeotti |
| LDCU - Indirizzo | piazza S. Stefano, 1 |
| LDCM - Denominazione raccolta | Museo Civico |
| LDCS - Specifiche | cassaforte, volume segnato S.5 |

UB - UBICAZIONE E DATI PATRIMONIALI

| | |
|-----------------------------|----|
| UBO - Ubicazione originaria | SC |
|-----------------------------|----|

INV - INVENTARIO DI MUSEO O SOPRINTENDENZA

| | |
|---------------|--|
| INVN - Numero | Museo civico Pescia. Catalogo di entrate. Sezione stampe antiche, n. 371 |
| INVD - Data | sec. XX |

LA - ALTRE LOCALIZZAZIONI GEOGRAFICO-AMMINISTRATIVE

| | |
|------------------------------|----------------------|
| TCL - Tipo di localizzazione | luogo di provenienza |
|------------------------------|----------------------|

PRV - LOCALIZZAZIONE GEOGRAFICO-AMMINISTRATIVA

| | |
|------------------|-----------|
| PRVR - Regione | Toscana |
| PRVP - Provincia | PT |
| PRVC - Comune | Pescia |
| PRVL - Località | Colleviti |

PRC - COLLOCAZIONE SPECIFICA

| | |
|-----------------------|--------------------------------|
| PRCT - Tipologia | convento |
| PRCQ - Qualificazione | francescano osservante |
| PRCD - Denominazione | Convento dei Minori Osservanti |

RO - RAPPORTO

ROF - RAPPORTO OPERA FINALE/ORIGINALE

| | |
|--|--|
| ROFF - Stadio opera | copia |
| ROFO - Opera finale /originale | dipinto |
| ROFA - Autore opera finale /originale | Raffaello |
| ROFC - Collocazione opera finale/originale | Città del Vaticano/ palazzo del Vaticano/ Logge Va |

DT - CRONOLOGIA

DTZ - CRONOLOGIA GENERICA

| | |
|---------------|------------|
| DTZG - Secolo | sec. XVIII |
|---------------|------------|

DTS - CRONOLOGIA SPECIFICA

| | |
|------------------------------|--------------------|
| DTSI - Da | 1740 |
| DTSV - Validità | ca. |
| DTSF - A | 1775 |
| DTSL - Validità | ante |
| DTM - Motivazione cronologia | analisi stilistica |

AU - DEFINIZIONE CULTURALE

AUT - AUTORE

| | |
|--------------------------------------|-------|
| AUTM - Motivazione dell'attribuzione | firma |
|--------------------------------------|-------|

| | |
|---------------------------------------|---|
| AUTN - Nome scelto | Carlini Alberico |
| AUTA - Dati anagrafici | 1703/ 1775 |
| AUTH - Sigla per citazione | 00001982 |
| MT - DATI TECNICI | |
| MTC - Materia e tecnica | carta/ matita/ inchiostro/ acquerellatura |
| MIS - MISURE | |
| MISU - Unità | mm. |
| MISA - Altezza | 210 |
| MISL - Larghezza | 293 |
| CO - CONSERVAZIONE | |
| STC - STATO DI CONSERVAZIONE | |
| STCC - Stato di conservazione | discreto |
| STCS - Indicazioni specifiche | lievi macchie |
| DA - DATI ANALITICI | |
| DES - DESCRIZIONE | |
| DESO - Indicazioni sull'oggetto | NR (recupero pregresso) |
| DESI - Codifica Iconclass | 71 C 12 4 : 71 C 12 41 |
| DESS - Indicazioni sul soggetto | Personaggi: Lot. Figure: moglie di Lot; figlie di Lot. Abbigliamento: tuniche. Architetture: Sodoma: mura. |
| ISR - ISCRIZIONI | |
| ISRC - Classe di appartenenza | documentaria |
| ISRS - Tecnica di scrittura | a matita |
| ISRT - Tipo di caratteri | numeri arabi |
| ISRP - Posizione | NR (recupero pregresso) |
| ISRI - Trascrizione | 371 |
| NSC - Notizie storico-critiche | La serie di 31 disegni, alcuni dei quali allo stato di schizzo, illustranti gli episodi delle storie bibliche affrescati da Raffaello nelle Logge Vaticane, deriva dalle tavole uscite da Pietro Aquila e come Cesare Fantetti e pubblicate in "Imagines veteris ac Novi Testamenti" edito a Roma nel 1675 per i tipi di Giangiacomo de' Rossi (Raphael invenit, 1985). Ogni carta reca il timbro BCMP entro ovale. |
| TU - CONDIZIONE GIURIDICA E VINCOLI | |
| CDG - CONDIZIONE GIURIDICA | |
| CDGG - Indicazione generica | proprietà Ente pubblico territoriale |
| CDGS - Indicazione specifica | proprietà Comune di Pescia |
| DO - FONTI E DOCUMENTI DI RIFERIMENTO | |
| FTA - DOCUMENTAZIONE FOTOGRAFICA | |
| FTAX - Genere | documentazione allegata |
| FTAP - Tipo | fotografia b/n |
| FTAN - Codice identificativo | SBAS FI 293092 |

| | |
|--|--|
| BIB - BIBLIOGRAFIA | |
| BIBX - Genere | bibliografia di confronto |
| BIBA - Autore | Raphael invenit |
| BIBD - Anno di edizione | 1985 |
| BIBN - V., pp., nn. | pp. 89-92, 426-436 |
| BIBI - V., tavv., figg. | ff. 1-54 |
| AD - ACCESSO AI DATI | |
| ADS - SPECIFICHE DI ACCESSO AI DATI | |
| ADSP - Profilo di accesso | 1 |
| ADSM - Motivazione | scheda contenente dati liberamente accessibili |
| CM - COMPILAZIONE | |
| CMP - COMPILAZIONE | |
| CMPD - Data | 1994 |
| CMPN - Nome | Strocchi C. |
| FUR - Funzionario responsabile | Damiani G. |
| AGG - AGGIORNAMENTO - REVISIONE | |
| AGGD - Data | 2006 |
| AGGN - Nome | ARTPAST |
| AGGF - Funzionario responsabile | NR (recupero pregresso) |