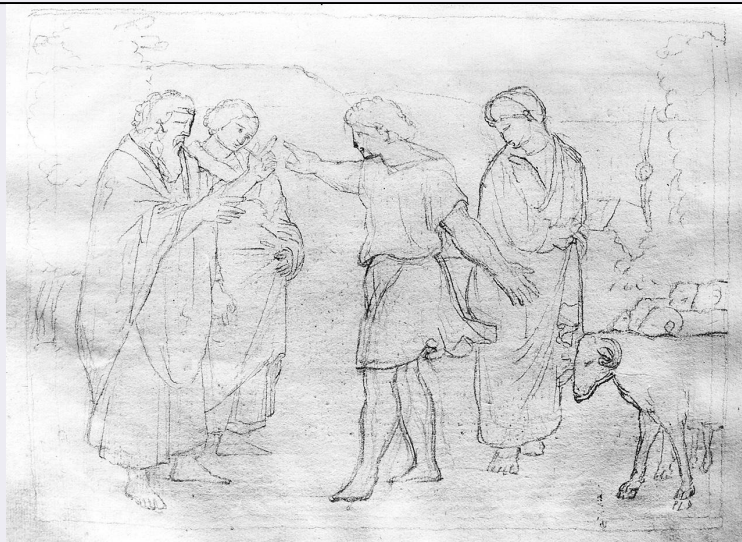


SCHEDA



CD - CODICI

| | |
|---------------------------------|----------|
| TSK - Tipo Scheda | D |
| LIR - Livello ricerca | C |
| NCT - CODICE UNIVOCO | |
| NCTR - Codice regione | 09 |
| NCTN - Numero catalogo generale | 00302723 |
| ESC - Ente schedatore | S17 |
| ECP - Ente competente | S128 |

RV - RELAZIONI

RVE - STRUTTURA COMPLESSA

| | |
|---------------------------|------------|
| RVEL - Livello | 3.15 |
| RVER - Codice bene radice | 0900302723 |
| ROZ - Altre relazioni | 0900302723 |

OG - OGGETTO

OGT - OGGETTO

| | |
|--------------------|---------|
| OGTD - Definizione | disegno |
| OGTP - Posizione | c. 26r |

SGT - SOGGETTO

| | |
|------------------------|----------------------------|
| SGTI - Identificazione | patto di Giacobbe e Labano |
|------------------------|----------------------------|

LC - LOCALIZZAZIONE GEOGRAFICO-AMMINISTRATIVA

PVC - LOCALIZZAZIONE GEOGRAFICO-AMMINISTRATIVA ATTUALE

| | |
|------------------|---------|
| PVCS - Stato | ITALIA |
| PVCR - Regione | Toscana |
| PVCP - Provincia | PT |
| PVCC - Comune | Pescia |

LDC - COLLOCAZIONE SPECIFICA

| | |
|----------------------|---------|
| LDCT - Tipologia | palazzo |
| LDCN - Denominazione | |

| | |
|--|--|
| attuale | Palazzo Galeotti |
| LDCU - Indirizzo | piazza S. Stefano, 1 |
| LDCM - Denominazione raccolta | Museo Civico |
| LDCS - Specifiche | cassaforte, volume segnato S.5 |
| UB - UBICAZIONE E DATI PATRIMONIALI | |
| UBO - Ubicazione originaria | SC |
| INV - INVENTARIO DI MUSEO O SOPRINTENDENZA | |
| INVN - Numero | Museo civico Pescia. Catalogo di entrate. Sezione stampe antiche, n. 410 |
| INVD - Data | sec. XX |
| LA - ALTRE LOCALIZZAZIONI GEOGRAFICO-AMMINISTRATIVE | |
| TCL - Tipo di localizzazione | luogo di provenienza |
| PRV - LOCALIZZAZIONE GEOGRAFICO-AMMINISTRATIVA | |
| PRVR - Regione | Toscana |
| PRVP - Provincia | PT |
| PRVC - Comune | Pescia |
| PRVL - Località | Colleviti |
| PRC - COLLOCAZIONE SPECIFICA | |
| PRCT - Tipologia | convento |
| PRCQ - Qualificazione | francescano osservante |
| PRCD - Denominazione | Convento dei Minori Osservanti |
| RO - RAPPORTO | |
| ROF - RAPPORTO OPERA FINALE/ORIGINALE | |
| ROFF - Stadio opera | copia |
| ROFO - Opera finale /originale | dipinto |
| ROFA - Autore opera finale /originale | Raffaello |
| ROFC - Collocazione opera finale/originale | Città del Vaticano/ palazzo del Vaticano/ Logge Va |
| DT - CRONOLOGIA | |
| DTZ - CRONOLOGIA GENERICA | |
| DTZG - Secolo | sec. XVIII |
| DTS - CRONOLOGIA SPECIFICA | |
| DTSI - Da | 1740 |
| DTSV - Validità | ca. |
| DTSF - A | 1775 |
| DTSL - Validità | ante |
| DTM - Motivazione cronologia | analisi stilistica |
| AU - DEFINIZIONE CULTURALE | |
| AUT - AUTORE | |
| AUTM - Motivazione dell'attribuzione | firma |

| | |
|--|--|
| AUTN - Nome scelto | Carlini Alberico |
| AUTA - Dati anagrafici | 1703/ 1775 |
| AUTH - Sigla per citazione | 00001982 |
| MT - DATI TECNICI | |
| MTC - Materia e tecnica | carta bianca/ matita |
| MIS - MISURE | |
| MISU - Unità | mm. |
| MISA - Altezza | 210 |
| MISL - Larghezza | 293 |
| CO - CONSERVAZIONE | |
| STC - STATO DI CONSERVAZIONE | |
| STCC - Stato di conservazione | buono |
| STCS - Indicazioni specifiche | lacerazioni; macchie di muffa; fori di insetti; gocciolature di cera |
| DA - DATI ANALITICI | |
| DES - DESCRIZIONE | |
| DESO - Indicazioni sull'oggetto | NR (recupero pregresso) |
| DESI - Codifica Iconclass | 71 C 31 95 |
| DESS - Indicazioni sul soggetto | Personaggi: Giacobbe; Labano; Lia; Rachele. Abbigliamento: tuniche. Animali: arieti; pecore. Paesaggi. |
| ISR - ISCRIZIONI | |
| ISRC - Classe di appartenenza | documentaria |
| ISRS - Tecnica di scrittura | a matita |
| ISRT - Tipo di caratteri | numeri arabi |
| ISRP - Posizione | NR (recupero pregresso) |
| ISRI - Trascrizione | 410 |
| NSC - Notizie storico-critiche | La serie di 31 disegni, alcuni dei quali allo stato di schizzo, illustranti gli episodi delle storie bibliche affrescati da Raffaello nelle Logge Vaticane, deriva dalle tavole uscite da Pietro Aquila e come Cesare Fantetti e pubblicate in "Imagines veteris ac Novi Testamenti" edito a Roma nel 1675 per i tipi di Giangiacomo de' Rossi (Raphael inventit, 1985). Ogni carta reca il timbro BCMP entro ovale. |
| TU - CONDIZIONE GIURIDICA E VINCOLI | |
| CDG - CONDIZIONE GIURIDICA | |
| CDGG - Indicazione generica | proprietà Ente pubblico territoriale |
| CDGS - Indicazione specifica | proprietà Comune di Pescia |
| DO - FONTI E DOCUMENTI DI RIFERIMENTO | |
| FTA - DOCUMENTAZIONE FOTOGRAFICA | |
| FTAX - Genere | documentazione allegata |
| FTAP - Tipo | fotografia b/n |
| FTAN - Codice identificativo | SBAS FI 293053 |

BIB - BIBLIOGRAFIA

| | |
|--------------------------------|---------------------------|
| BIBX - Genere | bibliografia di confronto |
| BIBA - Autore | Raphael inventit |
| BIBD - Anno di edizione | 1985 |
| BIBN - V., pp., nn. | pp. 89-92, 426-436 |
| BIBI - V., tavv., figg. | ff. 1-54 |

AD - ACCESSO AI DATI**ADS - SPECIFICHE DI ACCESSO AI DATI**

| | |
|----------------------------------|--|
| ADSP - Profilo di accesso | 1 |
| ADSM - Motivazione | scheda contenente dati liberamente accessibili |

CM - COMPILAZIONE**CMP - COMPILAZIONE**

| | |
|---------------------------------------|-------------|
| CMPD - Data | 1994 |
| CMPN - Nome | Strocchi C. |
| FUR - Funzionario responsabile | Damiani G. |

AGG - AGGIORNAMENTO - REVISIONE

| | |
|--|-------------------------|
| AGGD - Data | 2006 |
| AGGN - Nome | ARTPAST |
| AGGF - Funzionario responsabile | NR (recupero pregresso) |