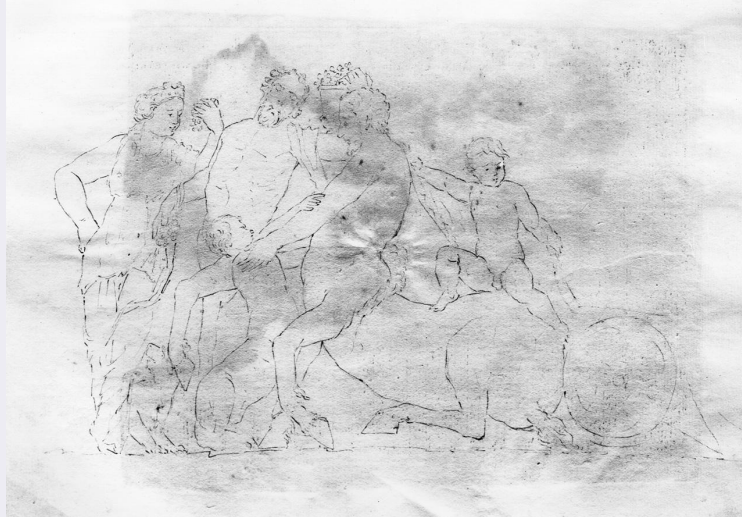


SCHEDA



CD - CODICI

TSK - Tipo Scheda	D
LIR - Livello ricerca	C
NCT - CODICE UNIVOCO	
NCTR - Codice regione	09
NCTN - Numero catalogo generale	00302723
ESC - Ente schedatore	S17
ECP - Ente competente	S128

RV - RELAZIONI

RVE - STRUTTURA COMPLESSA

RVEL - Livello	34.1
RVER - Codice bene radice	0900302723
ROZ - Altre relazioni	0900302723

OG - OGGETTO

OGT - OGGETTO

OGTD - Definizione	disegno
OGTP - Posizione	c. 36 r

SGT - SOGGETTO

SGTI - Identificazione	famiglia di Centauri
------------------------	----------------------

LC - LOCALIZZAZIONE GEOGRAFICO-AMMINISTRATIVA

PVC - LOCALIZZAZIONE GEOGRAFICO-AMMINISTRATIVA ATTUALE

PVCS - Stato	ITALIA
PVCR - Regione	Toscana
PVCP - Provincia	PT
PVCC - Comune	Pescia

LDC - COLLOCAZIONE SPECIFICA

LDCT - Tipologia	palazzo
LDCN - Denominazione attuale	Palazzo Galeotti

LDCU - Indirizzo	piazza S. Stefano, 1
LDCM - Denominazione raccolta	Museo Civico
LDCS - Specifiche	cassaforte, volume segnato S.5
UB - UBICAZIONE E DATI PATRIMONIALI	
UBO - Ubicazione originaria	SC
INV - INVENTARIO DI MUSEO O SOPRINTENDENZA	
INVN - Numero	Museo civico Pescia. Catalogo di entrate. Sezione stampe antiche, n. 430
INVD - Data	sec. XX
LA - ALTRE LOCALIZZAZIONI GEOGRAFICO-AMMINISTRATIVE	
TCL - Tipo di localizzazione	luogo di provenienza
PRV - LOCALIZZAZIONE GEOGRAFICO-AMMINISTRATIVA	
PRVR - Regione	Toscana
PRVP - Provincia	PT
PRVC - Comune	Pescia
PRVL - Località	Colleviti
PRC - COLLOCAZIONE SPECIFICA	
PRCT - Tipologia	convento
PRCQ - Qualificazione	francescano osservante
PRCD - Denominazione	Convento dei Minori Osservanti
RO - RAPPORTO	
ROF - RAPPORTO OPERA FINALE/ORIGINALE	
ROFF - Stadio opera	copia
ROFO - Opera finale /originale	rilievo
ROFA - Autore opera finale /originale	ambito romano
ROFD - Datazione opera finale/originale	160/ 185
DT - CRONOLOGIA	
DTZ - CRONOLOGIA GENERICA	
DTZG - Secolo	sec. XVIII
DTS - CRONOLOGIA SPECIFICA	
DTSI - Da	1740
DTSV - Validità	ca.
DTSF - A	1775
DTSL - Validità	ante
DTM - Motivazione cronologia	analisi stilistica
AU - DEFINIZIONE CULTURALE	
AUT - AUTORE	
AUTM - Motivazione dell'attribuzione	firma
AUTN - Nome scelto	Carlini Alberico

AUTA - Dati anagrafici	1703/ 1775
AUTH - Sigla per citazione	00001982
MT - DATI TECNICI	
MTC - Materia e tecnica	carta bianca/ inchiostro
MIS - MISURE	
MISR - Mancanza	MNR
CO - CONSERVAZIONE	
STC - STATO DI CONSERVAZIONE	
STCC - Stato di conservazione	buono
STCS - Indicazioni specifiche	carta ingiallita
DA - DATI ANALITICI	
DES - DESCRIZIONE	
DESO - Indicazioni sull'oggetto	NR (recupero pregresso)
DESI - Codifica Iconclass	92 L 71 : 42 B 74
DESS - Indicazioni sul soggetto	Personaggi: Centauri. Divinità minori: Bacco. Attributi: (Bacco) pantera. Oggetti: canestro di frutta. Mezzi di trasporto: carro.
ISR - ISCRIZIONI	
ISRC - Classe di appartenenza	documentaria
ISRS - Tecnica di scrittura	a matita
ISRT - Tipo di caratteri	numeri arabi
ISRP - Posizione	NR (recupero pregresso)
ISRI - Trascrizione	430
NSC - Notizie storico-critiche	I disegni raffigurano tre scene legate insieme dal tema iconografico del culto di Dionisio e sono stati eseguiti da padre Carlini con ogni probabilità durante il suo soggiorno romano, poichè costituiscono la copia della decorazione di un sarcofago in marmo già a Palazzo Mattei, attualmente perduto. Le tre scene (da sinistra a destra nell'originale: la famiglia di Dionisio, Dionisio e Arianna, un sacrificio con il dio e le baccanti) seguono uno schema compositivo ripetuto in numerose occasioni sui rilievi marmorei dei sarcofagi cosiddetti "dionisiaci" fra il II ed il III secolo d.C. (vedi in particolare l'esemplare pressochè identico nella Galleria dei Candelabri del Musei Vaticani). L'equilibrio formale che caratterizza le scene, mai sovraffollate dai personaggi, data l'originale alla seconda metà del II secolo d.C.
TU - CONDIZIONE GIURIDICA E VINCOLI	
CDG - CONDIZIONE GIURIDICA	
CDGG - Indicazione generica	proprietà Ente pubblico territoriale
CDGS - Indicazione specifica	proprietà Comune di Pescia
DO - FONTI E DOCUMENTI DI RIFERIMENTO	
FTA - DOCUMENTAZIONE FOTOGRAFICA	
FTAX - Genere	documentazione allegata

FTAP - Tipo	fotografia b/n
FTAN - Codice identificativo	SBAS FI 293100
BIB - BIBLIOGRAFIA	
BIBX - Genere	bibliografia di confronto
BIBA - Autore	Matz F.
BIBD - Anno di edizione	1968-1975
BIBN - V., pp., nn.	v. III, pp. 392-393, n. 220
BIBI - V., tavv., figg.	t. 235
AD - ACCESSO AI DATI	
ADS - SPECIFICHE DI ACCESSO AI DATI	
ADSP - Profilo di accesso	1
ADSM - Motivazione	scheda contenente dati liberamente accessibili
CM - COMPILAZIONE	
CMP - COMPILAZIONE	
CMPD - Data	1994
CMPN - Nome	Strocchi C.
FUR - Funzionario responsabile	Damiani G.
AGG - AGGIORNAMENTO - REVISIONE	
AGGD - Data	2006
AGGN - Nome	ARTPAST
AGGF - Funzionario responsabile	NR (recupero pregresso)