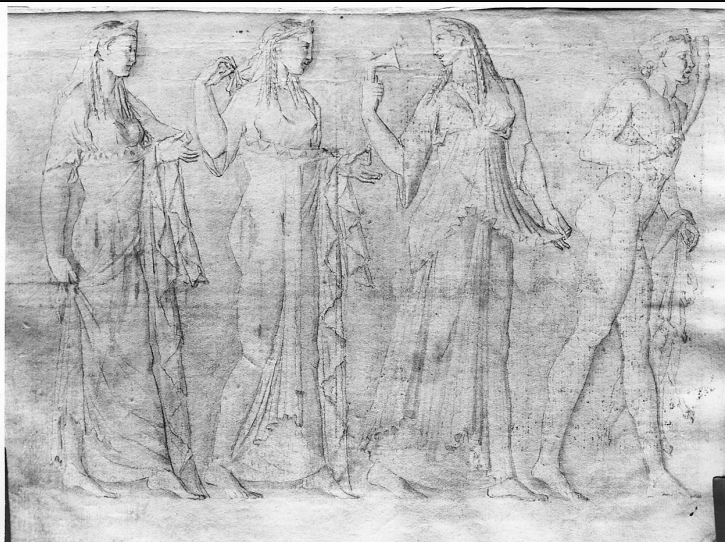


SCHEDA



CD - CODICI

TSK - Tipo Scheda	D
LIR - Livello ricerca	C
NCT - CODICE UNIVOCO	
NCTR - Codice regione	09
NCTN - Numero catalogo generale	00302723
ESC - Ente schedatore	S17
ECP - Ente competente	S128

RV - RELAZIONI

RVE - STRUTTURA COMPLESSA

RVEL - Livello	5
RVER - Codice bene radice	0900302723
ROZ - Altre relazioni	0900302723

OG - OGGETTO

OGT - OGGETTO

OGTD - Definizione	disegno
OGTP - Posizione	c. 2r

SGT - SOGGETTO

SGTI - Identificazione	Pan e le ninfe
------------------------	----------------

LC - LOCALIZZAZIONE GEOGRAFICO-AMMINISTRATIVA

PVC - LOCALIZZAZIONE GEOGRAFICO-AMMINISTRATIVA ATTUALE

PVCS - Stato	ITALIA
PVCR - Regione	Toscana
PVCP - Provincia	PT
PVCC - Comune	Pescia

LDC - COLLOCAZIONE SPECIFICA

LDCT - Tipologia	palazzo
LDCN - Denominazione	

attuale	Palazzo Galeotti
LDCU - Indirizzo	piazza S. Stefano, 1
LDCM - Denominazione raccolta	Museo Civico
LDCS - Specifiche	cassaforte, volume segnato S.5

UB - UBICAZIONE E DATI PATRIMONIALI

UBO - Ubicazione originaria SC

INV - INVENTARIO DI MUSEO O SOPRINTENDENZA

INVN - Numero Museo civico Pescia. Catalogo di entrate. Sezione stampe antiche, n. 361

INVD - Data sec. XX

LA - ALTRE LOCALIZZAZIONI GEOGRAFICO-AMMINISTRATIVE

TCL - Tipo di localizzazione luogo di provenienza

PRV - LOCALIZZAZIONE GEOGRAFICO-AMMINISTRATIVA

PRVR - Regione Toscana

PRVP - Provincia PT

PRVC - Comune Pescia

PRVL - Località Colleviti

PRC - COLLOCAZIONE SPECIFICA

PRCT - Tipologia convento

PRCQ - Qualificazione francescano osservante

PRCD - Denominazione Convento dei Minori Osservanti

RO - RAPPORTO

ROF - RAPPORTO OPERA FINALE/ORIGINALE

ROFF - Stadio opera copia

ROFO - Opera finale /originale rilievo

ROFA - Autore opera finale /originale ambito romano

ROFD - Datazione opera finale/originale sec. I

ROFC - Collocazione opera finale/originale RM/ Roma/ Musei Capitolini

DT - CRONOLOGIA

DTZ - CRONOLOGIA GENERICA

DTZG - Secolo sec. XVIII

DTS - CRONOLOGIA SPECIFICA

DTSI - Da 1740

DTSV - Validità ca.

DTSF - A 1775

DTSL - Validità ante

DTM - Motivazione cronologia analisi stilistica

AU - DEFINIZIONE CULTURALE

AUT - AUTORE

AUTM - Motivazione dell'attribuzione	firma
AUTN - Nome scelto	Carlini Alberico
AUTA - Dati anagrafici	1703/ 1775
AUTH - Sigla per citazione	00001982

MT - DATI TECNICI

MTC - Materia e tecnica	carta bianca/ matita/ acquerellatura
MIS - MISURE	
MISU - Unità	mm.
MISA - Altezza	208
MISL - Larghezza	292
FRM - Formato	rettangolare

CO - CONSERVAZIONE

STC - STATO DI CONSERVAZIONE	
STCC - Stato di conservazione	buono
STCS - Indicazioni specifiche	macchie; due fori di insetto

DA - DATI ANALITICI

DES - DESCRIZIONE	
DESO - Indicazioni sull'oggetto	NR (recupero pregresso)
DESI - Codifica Iconclass	48 C 24
DESS - Indicazioni sul soggetto	Divinità: Pan. Divinità minori: ninfe. Attributi: (Pan) bastone; pelle ferina. Oggetti: scure.

ISR - ISCRIZIONI	
ISRC - Classe di appartenenza	documentaria
ISRS - Tecnica di scrittura	a matita
ISRT - Tipo di caratteri	numeri arabi
ISRP - Posizione	NR (recupero pregresso)
ISRI - Trascrizione	361

STM - STEMMI, EMBLEMI, MARCHI	
STMC - Classe di appartenenza	timbro
STMI - Identificazione	Biblioteca comunale Carlo Magnani di Pescia
STMP - Posizione	in basso a destra
STMD - Descrizione	ovale con le lettere BCMP al centro
NSC - Notizie storico-critiche	Il disegno raffigurante il rilievo di Pan della raccolta capitolina è ascrivibile all'attività grafica di padre Alberico Carlini che lo eseguì come studio dalla scultura antica ispirandosi ad una stampa su disegno di Giovan Domenico Colombini incisa da Cosimo Colombini e pubblicata nel 1782 nel volume "Museo Capitolino", IV, I bassorilievi, tav. 43.

TU - CONDIZIONE GIURIDICA E VINCOLI

CDG - CONDIZIONE GIURIDICA

CDGG - Indicazione generica	proprietà Ente pubblico territoriale
CDGS - Indicazione specifica	proprietà Comune di Pescia
DO - FONTI E DOCUMENTI DI RIFERIMENTO	
FTA - DOCUMENTAZIONE FOTOGRAFICA	
FTAX - Genere	documentazione allegata
FTAP - Tipo	fotografia b/n
FTAN - Codice identificativo	SBAS FI 293012
BIB - BIBLIOGRAFIA	
BIBX - Genere	bibliografia di confronto
BIBA - Autore	Jones H. Stuart
BIBD - Anno di edizione	1969
BIBN - V., pp., nn.	pp. 264-265, n.110
BIBI - V., tavv., figg.	t. 61
BIB - BIBLIOGRAFIA	
BIBX - Genere	bibliografia di confronto
BIBA - Autore	Raphael invenit
BIBD - Anno di edizione	1985
BIBN - V., pp., nn.	pp. 89-92, 426-436
BIBI - V., tavv., figg.	ff. 1-54
AD - ACCESSO AI DATI	
ADS - SPECIFICHE DI ACCESSO AI DATI	
ADSP - Profilo di accesso	1
ADSM - Motivazione	scheda contenente dati liberamente accessibili
CM - COMPILAZIONE	
CMP - COMPILAZIONE	
CMPD - Data	1994
CMPN - Nome	Strocchi C.
FUR - Funzionario responsabile	Damiani G.
AGG - AGGIORNAMENTO - REVISIONE	
AGGD - Data	2006
AGGN - Nome	ARTPAST
AGGF - Funzionario responsabile	NR (recupero pregresso)