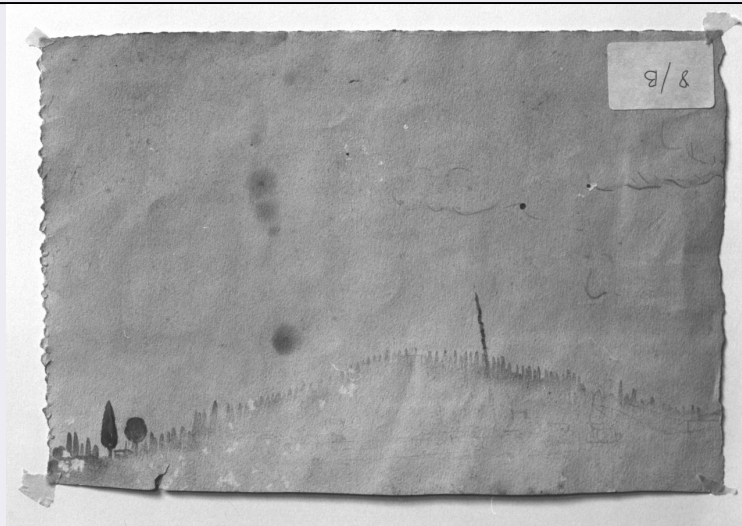


# SCHEDA



## CD - CODICI

TSK - Tipo Scheda	D
LIR - Livello ricerca	C
<b>NCT - CODICE UNIVOCO</b>	
NCTR - Codice regione	09
NCTN - Numero catalogo generale	00304931
ESC - Ente schedatore	S17
ECP - Ente competente	S128

## RV - RELAZIONI

### RVE - STRUTTURA COMPLESSA

RVEL - Livello	0
----------------	---

## OG - OGGETTO

### OGT - OGGETTO

OGTD - Definizione	disegno
--------------------	---------

### SGT - SOGGETTO

SGTI - Identificazione	paesaggi
------------------------	----------

## LC - LOCALIZZAZIONE GEOGRAFICO-AMMINISTRATIVA

### PVC - LOCALIZZAZIONE GEOGRAFICO-AMMINISTRATIVA ATTUALE

PVCS - Stato	ITALIA
PVCR - Regione	Toscana
PVCP - Provincia	FI
PVCC - Comune	Firenze

### LDC - COLLOCAZIONE SPECIFICA

LDCT - Tipologia	villino
LDCN - Denominazione attuale	Casa Rodolfo Siviero
LDCU - Indirizzo	lungarno Serristori, 1/3/5
LDCM - Denominazione raccolta	Raccolta Casa Rodolfo Siviero

<b>LDCS - Specifiche</b>	primo piano, sala B
<b>UB - UBICAZIONE E DATI PATRIMONIALI</b>	
<b>UBO - Ubicazione originaria</b>	SC
<b>INV - INVENTARIO DI MUSEO O SOPRINTENDENZA</b>	
<b>INVN - Numero</b>	inventario patrimoniale Raccolta Casa Siviero, n.8/B
<b>INVD - Data</b>	1989
<b>DT - CRONOLOGIA</b>	
<b>DTZ - CRONOLOGIA GENERICA</b>	
<b>DTZG - Secolo</b>	sec. XX
<b>DTZS - Frazione di secolo</b>	prima metà
<b>DTS - CRONOLOGIA SPECIFICA</b>	
<b>DTSI - Da</b>	1900
<b>DTSV - Validità</b>	ca.
<b>DTSF - A</b>	1949
<b>DTSL - Validità</b>	ca.
<b>DTM - Motivazione cronologia</b>	analisi stilistica
<b>AU - DEFINIZIONE CULTURALE</b>	
<b>ATB - AMBITO CULTURALE</b>	
<b>ATBD - Denominazione</b>	ambito toscano
<b>ATBM - Motivazione dell'attribuzione</b>	analisi stilistica
<b>MT - DATI TECNICI</b>	
<b>MTC - Materia e tecnica</b>	carta/ acquerellatura
<b>MIS - MISURE</b>	
<b>MISA - Altezza</b>	17.5
<b>MISL - Larghezza</b>	25
<b>CO - CONSERVAZIONE</b>	
<b>STC - STATO DI CONSERVAZIONE</b>	
<b>STCC - Stato di conservazione</b>	mediocre
<b>STCS - Indicazioni specifiche</b>	lesioni; fori
<b>DA - DATI ANALITICI</b>	
<b>DES - DESCRIZIONE</b>	
<b>DESO - Indicazioni sull'oggetto</b>	carta con disegni su ambo i lati
<b>DESI - Codifica Iconclass</b>	NR (recupero pregresso)
<b>DESS - Indicazioni sul soggetto</b>	NR (recupero pregresso)
<b>ISR - ISCRIZIONI</b>	
<b>ISRC - Classe di appartenenza</b>	documentaria
<b>ISRS - Tecnica di scrittura</b>	a penna
<b>ISRT - Tipo di caratteri</b>	numeri arabi

<b>ISRP - Posizione</b>	su cartellino incollato in alto a destra
<b>ISRI - Trascrizione</b>	8/B
<b>NSC - Notizie storico-critiche</b>	Gli acquerelli, sia nel recto che nel verso, rientrano in una tradizionale produzione paesaggistica che non intende richiamarsi a nessuna corrente artistica specifica. Come molti oggetti della collezione Siviero è riconducibile in un ambito amicale di rapporti forse intercorsi tra l'anonimo autore e Rodolfo Siviero.

#### **TU - CONDIZIONE GIURIDICA E VINCOLI**

##### **ACQ - ACQUISIZIONE**

<b>ACQT - Tipo acquisizione</b>	legato
<b>ACQN - Nome</b>	Siviero Rodolfo
<b>ACQD - Data acquisizione</b>	1983
<b>ACQL - Luogo acquisizione</b>	FI/ Firenze

##### **CDG - CONDIZIONE GIURIDICA**

<b>CDGG - Indicazione generica</b>	proprietà Ente pubblico territoriale
<b>CDGS - Indicazione specifica</b>	Regione Toscana

#### **DO - FONTI E DOCUMENTI DI RIFERIMENTO**

##### **FTA - DOCUMENTAZIONE FOTOGRAFICA**

<b>FTAX - Genere</b>	documentazione allegata
<b>FTAP - Tipo</b>	fotografia b/n
<b>FTAN - Codice identificativo</b>	SBAS FI 433513

##### **FTA - DOCUMENTAZIONE FOTOGRAFICA**

<b>FTAX - Genere</b>	documentazione allegata
<b>FTAP - Tipo</b>	fotografia b/n
<b>FTAN - Codice identificativo</b>	SBAS FI 433087

##### **BIB - BIBLIOGRAFIA**

<b>BIBX - Genere</b>	bibliografia specifica
<b>BIBA - Autore</b>	Inventario patrimoniale
<b>BIBD - Anno di edizione</b>	1991
<b>BIBN - V., pp., nn.</b>	p. 36 n. 389

#### **AD - ACCESSO AI DATI**

##### **ADS - SPECIFICHE DI ACCESSO AI DATI**

<b>ADSP - Profilo di accesso</b>	1
<b>ADSM - Motivazione</b>	scheda contenente dati liberamente accessibili

#### **CM - COMPILAZIONE**

##### **CMP - COMPILAZIONE**

<b>CMPD - Data</b>	1994
<b>CMPN - Nome</b>	Pilati E.
<b>FUR - Funzionario responsabile</b>	Damiani G.

##### **RVM - TRASCRIZIONE PER INFORMATIZZAZIONE**

<b>RVMD - Data</b>	2006
--------------------	------

<b>RVMN - Nome</b>	ARTPAST Cisternino C.
<b>AGG - AGGIORNAMENTO - REVISIONE</b>	
<b>AGGD - Data</b>	2006
<b>AGGN - Nome</b>	ARTPAST Cisternino C.
<b>AGGF - Funzionario responsabile</b>	NR (recupero pregresso)