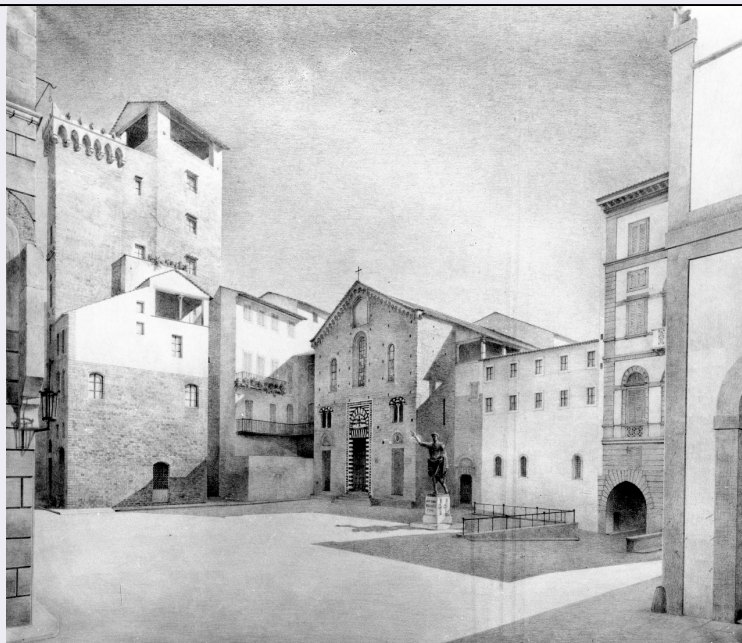


SCHEDA



CD - CODICI

TSK - Tipo Scheda D

LIR - Livello ricerca P

NCT - CODICE UNIVOCO

NCTR - Codice regione 09

NCTN - Numero catalogo generale 00338017

ESC - Ente schedatore S17

ECP - Ente competente S128

RV - RELAZIONI

ROZ - Altre relazioni 0900338181

OG - OGGETTO

OGT - OGGETTO

OGTD - Definizione disegno

SGT - SOGGETTO

SGTI - Identificazione veduta ideale di piazza S. Stefano al Ponte

LC - LOCALIZZAZIONE GEOGRAFICO-AMMINISTRATIVA

PVC - LOCALIZZAZIONE GEOGRAFICO-AMMINISTRATIVA ATTUALE

PVCS - Stato ITALIA

PVCR - Regione Toscana

PVCP - Provincia FI

PVCC - Comune Firenze

LDC - COLLOCAZIONE SPECIFICA

LDCT - Tipologia convento

LDCN - Denominazione attuale Convento delle Oblate ospitaliere francescane

LDCC - Complesso di appartenenza convento delle Oblate

LDCU - Indirizzo	NR (recupero pregresso)
LDCM - Denominazione raccolta	Museo Storico Topografico "Firenze com'era"
LDCS - Specifiche	deposito
UB - UBICAZIONE E DATI PATRIMONIALI	
UBO - Ubicazione originaria	SC
DT - CRONOLOGIA	
DTZ - CRONOLOGIA GENERICA	
DTZG - Secolo	sec. XX
DTS - CRONOLOGIA SPECIFICA	
DTSI - Da	1944
DTSV - Validità	ca.
DTSF - A	1949
DTM - Motivazione cronologia	analisi storica
AU - DEFINIZIONE CULTURALE	
AUT - AUTORE	
AUTM - Motivazione dell'attribuzione	firma
AUTN - Nome scelto	Zumkeller Luigi
AUTA - Dati anagrafici	notizie 1934
AUTH - Sigla per citazione	00004455
MT - DATI TECNICI	
MTC - Materia e tecnica	carta/ pastello
MIS - MISURE	
MISA - Altezza	123
MISL - Larghezza	141
CO - CONSERVAZIONE	
STC - STATO DI CONSERVAZIONE	
STCC - Stato di conservazione	buono
DA - DATI ANALITICI	
DES - DESCRIZIONE	
DESO - Indicazioni sull'oggetto	Disegno.
DESI - Codifica Iconclass	NR (recupero pregresso)
DESS - Indicazioni sul soggetto	NR (recupero pregresso)
ISR - ISCRIZIONI	
ISRC - Classe di appartenenza	documentaria
ISRS - Tecnica di scrittura	a matita
ISRT - Tipo di caratteri	corsivo
ISRP - Posizione	in basso a destra
ISRI - Trascrizione	Arch. Luigi Zumkeller

STM - STEMMI, EMBLEMI, MARCHI

STMC - Classe di appartenenza	marchio
STMI - Identificazione	Zumkeller Luigi
STMP - Posizione	in basso a destra
STMD - Descrizione	sigla ALZ con lettere intrecciate a formare un triangolo
NSC - Notizie storico-critiche	La visione ideale della piazza nel disegno dello Zumkeller propone sostanzialmente l'eliminazione degli edifici antistanti la chiesa che fiancheggiano a sinistra, verso il ponte Vecchio, via Por Santa Maria. La zona fu tra le più colpite dalle distruzioni del 1944 e sulla sua ricostruzione, come per le altre, si accese intorno alla metà del secolo scorso un acceso dibattito. Come sappiamo prevalse la riproposizione del tracciato originale della strada.

TU - CONDIZIONE GIURIDICA E VINCOLI

CDG - CONDIZIONE GIURIDICA

CDGG - Indicazione generica	proprietà Ente pubblico territoriale
CDGS - Indicazione specifica	Comune di Firenze
CDGI - Indirizzo	Firenze

DO - FONTI E DOCUMENTI DI RIFERIMENTO

FTA - DOCUMENTAZIONE FOTOGRAFICA

FTAX - Genere	documentazione allegata
FTAP - Tipo	fotografia b/n
FTAN - Codice identificativo	SBAS FI 458331

BIB - BIBLIOGRAFIA

BIBX - Genere	bibliografia di confronto
BIBA - Autore	Fanelli G.
BIBD - Anno di edizione	1993
BIBH - Sigla per citazione	00006441
BIBN - V., pp., nn.	p.274 n. 33

AD - ACCESSO AI DATI

ADS - SPECIFICHE DI ACCESSO AI DATI

ADSP - Profilo di accesso	1
ADSM - Motivazione	scheda contenente dati liberamente accessibili

CM - COMPILAZIONE

CMP - COMPILAZIONE

CMPD - Data	1995
CMPN - Nome	Digrèsi C.
FUR - Funzionario responsabile	Damiani G.

AGG - AGGIORNAMENTO - REVISIONE

AGGD - Data	2006
AGGN - Nome	ARTPAST/ Torricini L.
AGGF - Funzionario	

