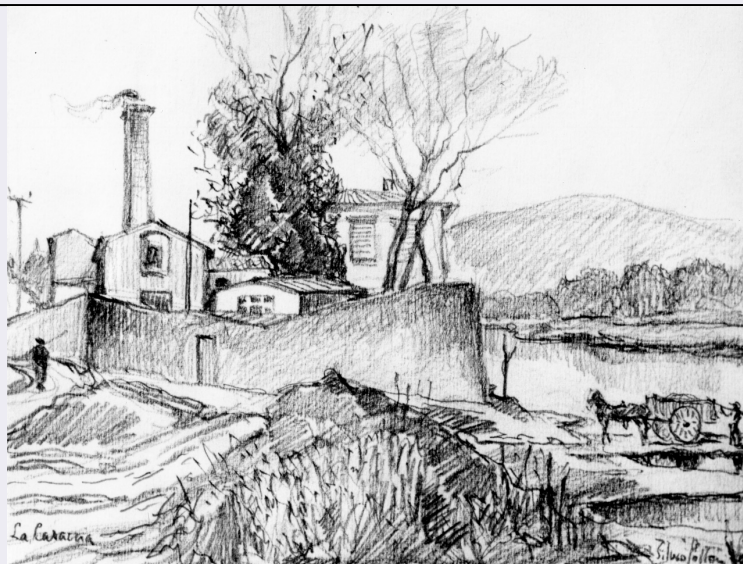


# SCHEDA



## CD - CODICI

TSK - Tipo Scheda	D
LIR - Livello ricerca	P
NCT - CODICE UNIVOCO	
NCTR - Codice regione	09
NCTN - Numero catalogo generale	00338050
ESC - Ente schedatore	S17
ECP - Ente competente	S128

## RV - RELAZIONI

ROZ - Altre relazioni	0900338194
-----------------------	------------

## OG - OGGETTO

### OGT - OGGETTO

OGTD - Definizione	disegno
OGTN - Denominazione /dedicazione	Dalo Ponte di Ferro alla Casaccia

### SGT - SOGGETTO

SGTI - Identificazione	veduta della Casaccia di Bellariva a Firenze
------------------------	--

## LC - LOCALIZZAZIONE GEOGRAFICO-AMMINISTRATIVA

### PVC - LOCALIZZAZIONE GEOGRAFICO-AMMINISTRATIVA ATTUALE

PVCS - Stato	ITALIA
PVCR - Regione	Toscana
PVCP - Provincia	FI
PVCC - Comune	Firenze

### LDC - COLLOCAZIONE SPECIFICA

LDCT - Tipologia	convento
LDCN - Denominazione attuale	Convento delle Oblate ospitaliere francescane
LDCC - Complesso di	

<b>appartenenza</b>	convento delle Oblate
<b>LDCU - Indirizzo</b>	NR (recupero pregresso)
<b>LDCM - Denominazione raccolta</b>	Museo Storico Topografico "Firenze com'era"
<b>LDCS - Specifiche</b>	archivio
<b>UB - UBICAZIONE E DATI PATRIMONIALI</b>	
<b>UBO - Ubicazione originaria</b>	SC
<b>DT - CRONOLOGIA</b>	
<b>DTZ - CRONOLOGIA GENERICA</b>	
<b>DTZG - Secolo</b>	sec. XX
<b>DTS - CRONOLOGIA SPECIFICA</b>	
<b>DTSI - Da</b>	1969
<b>DTSF - A</b>	1969
<b>DTM - Motivazione cronologia</b>	data
<b>DTM - Motivazione cronologia</b>	documentazione
<b>AU - DEFINIZIONE CULTURALE</b>	
<b>AUT - AUTORE</b>	
<b>AUTM - Motivazione dell'attribuzione</b>	documentazione
<b>AUTM - Motivazione dell'attribuzione</b>	firma
<b>AUTN - Nome scelto</b>	Polloni Silvio
<b>AUTA - Dati anagrafici</b>	1888/ 1972
<b>AUTH - Sigla per citazione</b>	00004433
<b>MT - DATI TECNICI</b>	
<b>MTC - Materia e tecnica</b>	carta/ matita
<b>MIS - MISURE</b>	
<b>MISA - Altezza</b>	11.5
<b>MISL - Larghezza</b>	21.5
<b>CO - CONSERVAZIONE</b>	
<b>STC - STATO DI CONSERVAZIONE</b>	
<b>STCC - Stato di conservazione</b>	buono
<b>DA - DATI ANALITICI</b>	
<b>DES - DESCRIZIONE</b>	
<b>DESO - Indicazioni sull'oggetto</b>	Disegno.
<b>DESI - Codifica Iconclass</b>	NR (recupero pregresso)
<b>DESS - Indicazioni sul soggetto</b>	NR (recupero pregresso)
<b>ISR - ISCRIZIONI</b>	
<b>ISRC - Classe di appartenenza</b>	documentaria
<b>ISRS - Tecnica di scrittura</b>	a matita

<b>ISRT - Tipo di caratteri</b>	corsivo
<b>ISRP - Posizione</b>	in basso a destra
<b>ISRA - Autore</b>	Polloni Silvio
<b>ISRI - Trascrizione</b>	Silvio Polloni

#### **ISR - ISCRIZIONI**

<b>ISRC - Classe di appartenenza</b>	documentaria
<b>ISRS - Tecnica di scrittura</b>	a matita
<b>ISRT - Tipo di caratteri</b>	corsivo
<b>ISRP - Posizione</b>	in basso a sinistra
<b>ISRA - Autore</b>	Polloni Silvio
<b>ISRI - Trascrizione</b>	La Casaccia 1969

**NSC - Notizie storico-critiche**

Il disegno fa parte di una raccolta di 12 fogli d'album che ritraggono scorci ed angoli dell'antica Bellariva, in un recupero del memoriale attraverso immagini antiche di quei luoghi - dal ponte di Ferro alla Casaccia - ripresi da dipinti anteriori. La serie è stata donata da Franco Cardilicchia al Comune di Firenze, con il consenso dell'autore; la delibera di Giunta che ne ha approvato la donazione è del 29 dicembre 1969. Il disegno rappresenta la "Casaccia", altro luogo di Bellariva amato dai fiorentini e meta di passeggiate. Esso è stato pubblicato assieme agli altri della raccolta, con una prefazione ed alcune poesie dell'autore ispirate alla zona di Bellariva (cfr. Polloni S., Dal Ponte di Ferro alla Casaccia. Ricordi di Bellariva, Firenze 1969).

#### **TU - CONDIZIONE GIURIDICA E VINCOLI**

##### **ACQ - ACQUISIZIONE**

<b>ACQT - Tipo acquisizione</b>	donazione
<b>ACQN - Nome</b>	Cordilicchia Franco
<b>ACQD - Data acquisizione</b>	1969/12/29
<b>ACQL - Luogo acquisizione</b>	FI/ Firenze

##### **CDG - CONDIZIONE GIURIDICA**

<b>CDGG - Indicazione generica</b>	proprietà Ente pubblico territoriale
<b>CDGS - Indicazione specifica</b>	Comune di Firenze
<b>CDGI - Indirizzo</b>	Firenze

#### **DO - FONTI E DOCUMENTI DI RIFERIMENTO**

##### **FTA - DOCUMENTAZIONE FOTOGRAFICA**

<b>FTAX - Genere</b>	documentazione allegata
<b>FTAP - Tipo</b>	fotografia b/n
<b>FTAN - Codice identificativo</b>	SBAS FI 458350

##### **BIB - BIBLIOGRAFIA**

<b>BIBX - Genere</b>	bibliografia specifica
<b>BIBA - Autore</b>	Polloni S.
<b>BIBD - Anno di edizione</b>	1969
<b>BIBH - Sigla per citazione</b>	00006623
<b>BIBI - V., tavv., figg.</b>	6

**AD - ACCESSO AI DATI****ADS - SPECIFICHE DI ACCESSO AI DATI****ADSP - Profilo di accesso** 1**ADSM - Motivazione** scheda contenente dati liberamente accessibili**CM - COMPILAZIONE****CMP - COMPILAZIONE****CMPD - Data** 1995**CMPN - Nome** Marmaioli**FUR - Funzionario responsabile** Damiani G.**AGG - AGGIORNAMENTO - REVISIONE****AGGD - Data** 2006**AGGN - Nome** ARTPAST/ Torricini L.**AGGF - Funzionario responsabile** NR (recupero pregresso)