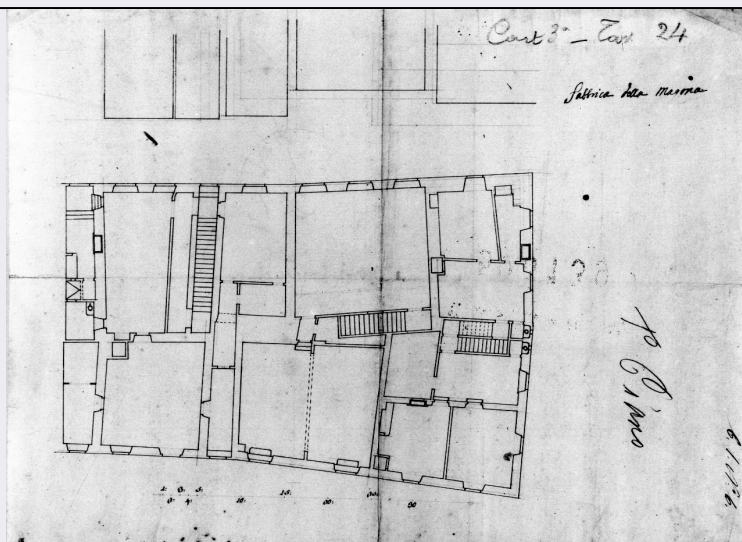


SCHEDA



CD - CODICI

TSK - Tipo Scheda D

LIR - Livello ricerca C

NCT - CODICE UNIVOCO

NCTR - Codice regione 09

NCTN - Numero catalogo generale 00344443

ESC - Ente schedatore S17

ECP - Ente competente S128

OG - OGGETTO

OGT - OGGETTO

OGTD - Definizione disegno

SGT - SOGGETTO

SGTI - Identificazione pianta del primo piano dell'ufficio della Magona

SGTT - Titolo Fabbrica della Magona

LC - LOCALIZZAZIONE GEOGRAFICO-AMMINISTRATIVA

PVC - LOCALIZZAZIONE GEOGRAFICO-AMMINISTRATIVA ATTUALE

PVCS - Stato ITALIA

PVCR - Regione Toscana

PVCP - Provincia FI

PVCC - Comune Firenze

LDC - COLLOCAZIONE SPECIFICA

LDCT - Tipologia convento

LDCN - Denominazione attuale Convento delle Oblate ospitaliere francescane

LDCC - Complesso di appartenenza convento delle Oblate

LDCU - Indirizzo NR (recupero pregresso)

LDCM - Denominazione raccolta Museo Storico Topografico "Firenze com'era"

LDCS - Specifiche	archivio, seconda stanza, cassetto 21, inserto F
UB - UBICAZIONE E DATI PATRIMONIALI	
UBO - Ubicazione originaria	SC
INV - INVENTARIO DI MUSEO O SOPRINTENDENZA	
INVN - Numero	715
INVD - Data	1979/ 1982
DT - CRONOLOGIA	
DTZ - CRONOLOGIA GENERICA	
DTZG - Secolo	sec. XVIII
DTZS - Frazione di secolo	terzo quarto
DTS - CRONOLOGIA SPECIFICA	
DTSI - Da	1750
DTSF - A	1774
DTM - Motivazione cronologia	analisi storica
AU - DEFINIZIONE CULTURALE	
ATB - AMBITO CULTURALE	
ATBD - Denominazione	ambito fiorentino
ATBM - Motivazione dell'attribuzione	analisi stilistica
MT - DATI TECNICI	
MTC - Materia e tecnica	carta/ penna
MIS - MISURE	
MISU - Unità	mm.
MISA - Altezza	465
MISL - Larghezza	345
FIL - Filigrana	in un cartiglio coppe e dentro un cerchio un chiod
CO - CONSERVAZIONE	
STC - STATO DI CONSERVAZIONE	
STCC - Stato di conservazione	discreto
STCS - Indicazioni specifiche	piegatura in quattro del foglio, carta ingiallita
DA - DATI ANALITICI	
DES - DESCRIZIONE	
DESO - Indicazioni sull'oggetto	Disegno architettonico.
DESI - Codifica Iconclass	48 C 14 23: 48 C 14 23: 61 F (Ufficio della Magona, Firenze)
DESS - Indicazioni sul soggetto	Architetture: Firenze: Ufficio della Magona.
ISR - ISCRIZIONI	
ISRC - Classe di appartenenza	documentaria
ISRS - Tecnica di scrittura	a matita
ISRT - Tipo di caratteri	corsivo

ISRP - Posizione	in alto a destra
ISRI - Trascrizione	Cart. 3a....
ISR - ISCRIZIONI	
ISRC - Classe di appartenenza	documentaria
ISRS - Tecnica di scrittura	a penna
ISRT - Tipo di caratteri	corsivo
ISRP - Posizione	in alto a destra
ISRI - Trascrizione	Fabbrica della Magona
ISR - ISCRIZIONI	
ISRC - Classe di appartenenza	documentaria
ISRS - Tecnica di scrittura	a matita
ISRT - Tipo di caratteri	corsivo
ISRP - Posizione	al centro a destra
ISRI - Trascrizione	1° piano
ISR - ISCRIZIONI	
ISRC - Classe di appartenenza	documentaria
ISRS - Tecnica di scrittura	a matita
ISRT - Tipo di caratteri	corsivo
ISRP - Posizione	al centro in basso
ISRI - Trascrizione	1. 2. 3. ...
ISR - ISCRIZIONI	
ISRC - Classe di appartenenza	documentaria
ISRS - Tecnica di scrittura	a matita
ISRT - Tipo di caratteri	corsivo
ISRP - Posizione	in basso a destra
ISRI - Trascrizione	C. 1 N. 6
NSC - Notizie storico-critiche	<p>Il disegno mostra la pianta del primo piano di uno stabile che secondo la nota esplicativa, ospitava la "fabbrica della Magona". Dall'analisi stilistica possiamo attribuire l'esecuzione all'ultimo quarto del XVIII secolo, durante il governo del granduca lorenese Pietro Leopoldo. L'intero fabbricato andrà inoltre identificato con il cosiddetto "granaio di Cosimo III" fatto costruire nel 1695 da Giovan Battista Foggini e Antonio Ferri allo scopo di raccogliere il grano per supplire ai bisogni dei cittadini nelle annate di carestia. L'intero complesso è controcorrente del barocco fiorentino ed è composto da due piani suddivisi a loro volta da grandi ambienti che nel tempo furono rimaneggiati e modificati. E' probabile che questo disegno sia stato eseguito in occasione di questi interventi, frutto forse di un cambiamento nella destinazione d'uso.</p>
TU - CONDIZIONE GIURIDICA E VINCOLI	
CDG - CONDIZIONE GIURIDICA	
CDGG - Indicazione generica	proprietà Ente pubblico territoriale

CDGS - Indicazione specifica	Comune di Firenze
CDGI - Indirizzo	Firenze
DO - FONTI E DOCUMENTI DI RIFERIMENTO	
FTA - DOCUMENTAZIONE FOTOGRAFICA	
FTAX - Genere	documentazione allegata
FTAP - Tipo	fotografia b/n
FTAN - Codice identificativo	SBAS FI 506139
BIB - BIBLIOGRAFIA	
BIBX - Genere	bibliografia di confronto
BIBA - Autore	Cresti C.
BIBD - Anno di edizione	1990
BIBH - Sigla per citazione	00000396
BIBN - V., pp., nn.	pp.248-249; p.311
AD - ACCESSO AI DATI	
ADS - SPECIFICHE DI ACCESSO AI DATI	
ADSP - Profilo di accesso	1
ADSM - Motivazione	scheda contenente dati liberamente accessibili
CM - COMPILAZIONE	
CMP - COMPILAZIONE	
CMPD - Data	1998
CMPN - Nome	Pecchioli E.
FUR - Funzionario responsabile	Damiani G.
AGG - AGGIORNAMENTO - REVISIONE	
AGGD - Data	2006
AGGN - Nome	ARTPAST/ Torricini L.
AGGF - Funzionario responsabile	NR (recupero pregresso)