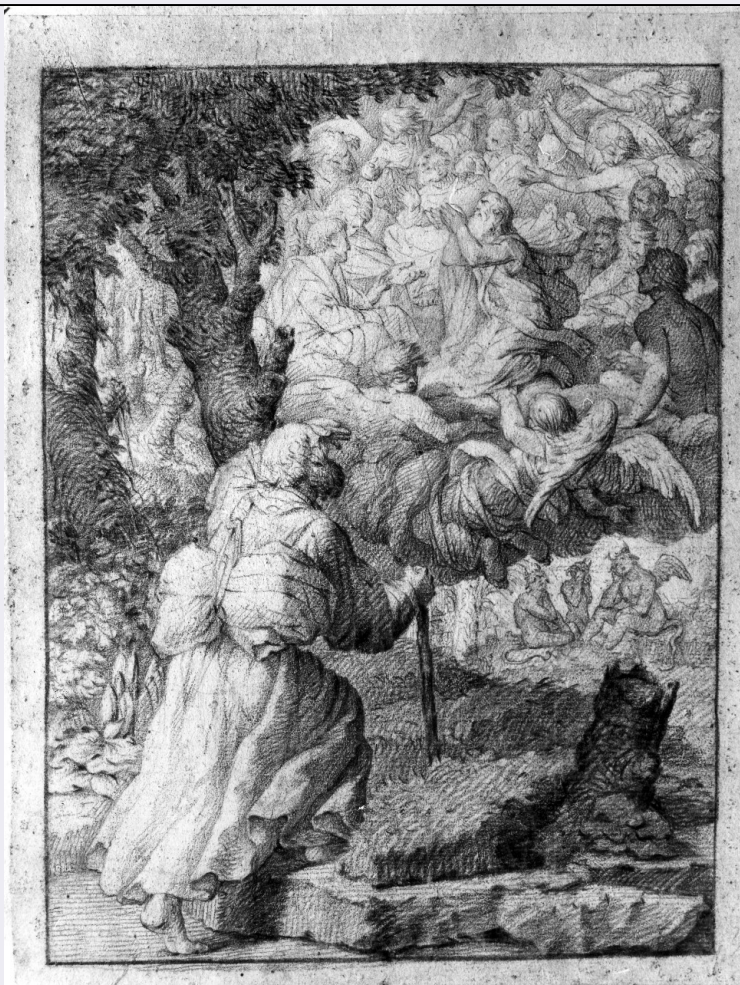


# SCHEDA



## CD - CODICI

TSK - Tipo Scheda D

LIR - Livello ricerca C

### NCT - CODICE UNIVOCO

NCTR - Codice regione 09

NCTN - Numero catalogo generale 00227129

ESC - Ente schedatore S117

ECP - Ente competente S128

## RV - RELAZIONI

ROZ - Altre relazioni 0900227129

## OG - OGGETTO

### OGT - OGGETTO

OGTD - Definizione disegno

OGTV - Identificazione serie

### QNT - QUANTITA'

QNTS - Quantità non rilevata QNR

### SGT - SOGGETTO

SGTI - Identificazione Sant'Antonio Abate vede l'anima di San Paolo Eremita salire al cielo

**LC - LOCALIZZAZIONE GEOGRAFICO-AMMINISTRATIVA****PVC - LOCALIZZAZIONE GEOGRAFICO-AMMINISTRATIVA ATTUALE**

<b>PVCS - Stato</b>	ITALIA
<b>PVCR - Regione</b>	Toscana
<b>PVCP - Provincia</b>	PT
<b>PVCC - Comune</b>	Pescia

**LDC - COLLOCAZIONE SPECIFICA**

<b>LDCT - Tipologia</b>	palazzo
<b>LDCN - Denominazione attuale</b>	Palazzo Galeotti
<b>LDCU - Indirizzo</b>	piazza S. Stefano, 1
<b>LDCM - Denominazione raccolta</b>	Museo Civico
<b>LDCS - Specifiche</b>	cassaforte, volume segnato S6, c. 20 v.

**LA - ALTRE LOCALIZZAZIONI GEOGRAFICO-AMMINISTRATIVE**

<b>TCL - Tipo di localizzazione</b>	luogo di provenienza
-------------------------------------	----------------------

**PRV - LOCALIZZAZIONE GEOGRAFICO-AMMINISTRATIVA**

<b>PRVR - Regione</b>	Toscana
<b>PRVP - Provincia</b>	PT
<b>PRVC - Comune</b>	Pescia
<b>PRVL - Località</b>	PESCIA

**PRC - COLLOCAZIONE SPECIFICA**

<b>PRCT - Tipologia</b>	convento
<b>PRCQ - Qualificazione</b>	francescano
<b>PRCD - Denominazione</b>	Biblioteca del Convento di Colleviti
<b>PRCC - Complesso monumentale di appartenenza</b>	Convento di Colleviti

**DT - CRONOLOGIA****DTZ - CRONOLOGIA GENERICA**

<b>DTZG - Secolo</b>	sec. XVIII
----------------------	------------

**DTS - CRONOLOGIA SPECIFICA**

<b>DTSI - Da</b>	1700
<b>DTSV - Validità</b>	ca.
<b>DTSF - A</b>	1775
<b>DTSL - Validità</b>	ante

<b>DTM - Motivazione cronologia</b>	analisi stilistica
-------------------------------------	--------------------

**AU - DEFINIZIONE CULTURALE****ATB - AMBITO CULTURALE**

<b>ATBD - Denominazione</b>	ambito toscano
<b>ATBR - Riferimento all'intervento</b>	disegnatore
<b>ATBM - Motivazione dell'attribuzione</b>	analisi stilistica

**MT - DATI TECNICI**

**MTC - Materia e tecnica** carta bianca/ matita

**MIS - MISURE**

**MISU - Unità** mm.

**MISA - Altezza** 255

**MISL - Larghezza** 192

**CO - CONSERVAZIONE****STC - STATO DI CONSERVAZIONE**

**STCC - Stato di conservazione** buono

**STCS - Indicazioni specifiche** disegno controfondato, ritagliato e incollato sul volume; carta ingiallita.

**DA - DATI ANALITICI****DES - DESCRIZIONE**

**DESO - Indicazioni sull'oggetto** NR (recupero pregresso)

**DESI - Codifica Iconclass** 11 H (ANTONIO ABATE) 4 : 11 H (PAOLO EREMITA) 7

**DESS - Indicazioni sul soggetto** Soggetti sacri. Personaggi: Sant'Antonio Abate; San Paolo Eremita. Figure: santi; demoni. Attributi: (Sant'Antonio Abate) bastone. Paesaggi: selva. Piante.

**STM - STEMMI, EMBLEMI, MARCHI**

**STMC - Classe di appartenenza** timbro

**STMI - Identificazione** Biblioteca Comunale Museo di Pescia

**STMP - Posizione** entro ovale, nell'angolo in basso a destra

**STMD - Descrizione** BCMP

**NSC - Notizie storico-critiche**

Il disegno in questione fa parte di una serie di sei disegni, contenuti nel medesimo volume, che illustrano altrettanti episodi della vita di San Paolo Eremita. Secondo la "Legenda Aurea" di Jacopo da Verrazze, durante la visita di Sant'Antonio all'ultracentenario eremita, quest'ultimo dichiarò di sapere che Dio aveva voluto miracolosamente mandargli Sant'Antonio affinché seppellisse il suo corpo, dopo averlo avvolto nel mantello che il santo vescovo Anastasio aveva donato all'abate; quest'ultimo ritornò così in gran fretta al monastero per prendere il mantello. Nel disegno in esame è raffigurato il momento in cui, nel viaggio di ritorno, Antonio vide l'anima di Paolo salire al cielo con grandissimo splendore, in mezzo agli angeli, ai profeti e agli apostoli. La rarità del tema, la fantasia e la libertà con cui esso è trattato, il fitto tratteggio della matita e il fatto che in questo, come negli altri fogli della serie, al parte figurata sia delimitata da una riquadratura, fanno supporre che si tratti di un disegno preparatorio per un'incisione oppure che l'anonimo autore (il cui nome è da ricercare nell'ambiente pesciatino settecentesco, fra cui Carlini e Ansaldi) abbia copiato una stampa.

**TU - CONDIZIONE GIURIDICA E VINCOLI****CDG - CONDIZIONE GIURIDICA**

**CDGG - Indicazione generica** proprietà Ente pubblico territoriale

**CDGS - Indicazione**

<b>specifica</b>	Comune di Pescia
<b>CDGI - Indirizzo</b>	Pescia
<b>DO - FONTI E DOCUMENTI DI RIFERIMENTO</b>	
<b>FTA - DOCUMENTAZIONE FOTOGRAFICA</b>	
<b>FTAX - Genere</b>	documentazione allegata
<b>FTAP - Tipo</b>	fotografia b/n
<b>FTAN - Codice identificativo</b>	SBAS FI 292087
<b>BIB - BIBLIOGRAFIA</b>	
<b>BIBX - Genere</b>	bibliografia di confronto
<b>BIBA - Autore</b>	Dizionario biografico
<b>BIBD - Anno di edizione</b>	1960-
<b>BIBH - Sigla per citazione</b>	00000386
<b>BIBN - V., pp., nn.</b>	V. XX, pp. 178-179; V. III, p. 366.
<b>AD - ACCESSO AI DATI</b>	
<b>ADS - SPECIFICHE DI ACCESSO AI DATI</b>	
<b>ADSP - Profilo di accesso</b>	1
<b>ADSM - Motivazione</b>	scheda contenente dati liberamente accessibili
<b>CM - COMPILAZIONE</b>	
<b>CMP - COMPILAZIONE</b>	
<b>CMPD - Data</b>	1991
<b>CMPN - Nome</b>	Testaferrata E.
<b>FUR - Funzionario responsabile</b>	Meloni S.
<b>RVM - TRASCRIZIONE PER INFORMATIZZAZIONE</b>	
<b>RVMD - Data</b>	2007
<b>RVMN - Nome</b>	Cortigiani S.
<b>AGG - AGGIORNAMENTO - REVISIONE</b>	
<b>AGGD - Data</b>	2006
<b>AGGN - Nome</b>	ARTPAST/ Cortigiani S.
<b>AGGF - Funzionario responsabile</b>	NR (recupero pregresso)