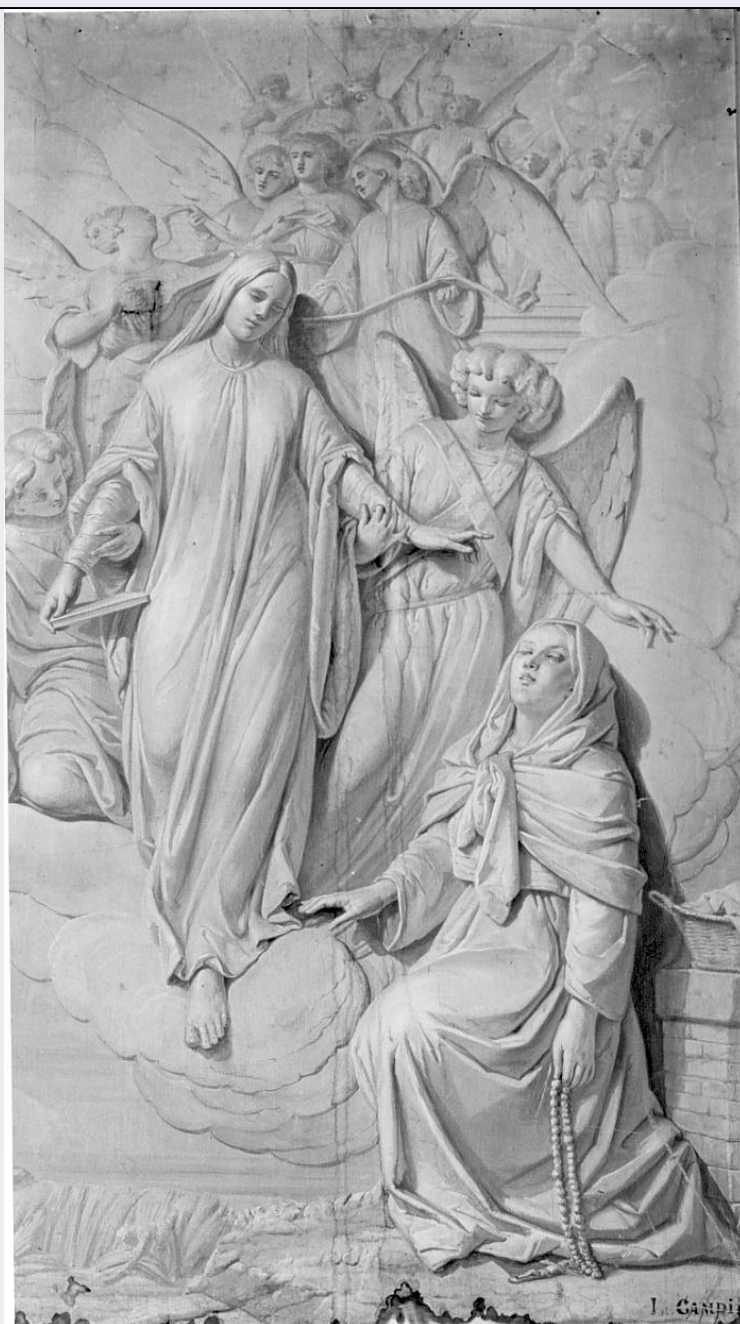


SCHEDA



CD - CODICI

TSK - Tipo scheda OA

LIR - Livello ricerca I

NCT - CODICE UNIVOCO

NCTR - Codice regione 03

NCTN - Numero catalogo generale 00091542

ESC - Ente schedatore S23

ECP - Ente competente S23

OG - OGGETTO

OGT - OGGETTO

OGTD - Definizione dipinto

OGTV - Identificazione opera isolata

SGT - SOGGETTO

SGTI - Identificazione	visione di S. Angela Merici a Budrazzo
-------------------------------	--

LC - LOCALIZZAZIONE GEOGRAFICO-AMMINISTRATIVA**PVC - LOCALIZZAZIONE GEOGRAFICO-AMMINISTRATIVA ATTUALE**

PVCS - Stato	Italia
PVCR - Regione	Lombardia
PVCP - Provincia	BS
PVCC - Comune	Brescia

LDC - COLLOCAZIONE SPECIFICA**UB - UBICAZIONE E DATI PATRIMONIALI**

UBO - Ubicazione originaria	OR
------------------------------------	----

DT - CRONOLOGIA**DTZ - CRONOLOGIA GENERICA**

DTZG - Secolo	sec. XIX
----------------------	----------

DTS - CRONOLOGIA SPECIFICA

DTSI - Da	1854
DTSF - A	1854

DTM - Motivazione cronologia	bibliografia
-------------------------------------	--------------

AU - DEFINIZIONE CULTURALE**AUT - AUTORE**

AUTR - Riferimento all'intervento	esecutore
AUTM - Motivazione dell'attribuzione	bibliografia
AUTM - Motivazione dell'attribuzione	firma
AUTN - Nome scelto	Campini Luigi
AUTA - Dati anagrafici	1816/ 1890
AUTH - Sigla per citazione	00000100

MT - DATI TECNICI

MTC - Materia e tecnica	tela/ pittura a olio
--------------------------------	----------------------

MIS - MISURE

MISA - Altezza	210
MISL - Larghezza	117

CO - CONSERVAZIONE**STC - STATO DI CONSERVAZIONE**

STCC - Stato di conservazione	discreto
--------------------------------------	----------

DA - DATI ANALITICI**DES - DESCRIZIONE**

DESO - Indicazioni sull'oggetto	Soggetti sacri: Visione di Sant'Angela Merici.
DESI - Codifica Iconclass	NR (recupero pregresso)

DESS - Indicazioni sul soggetto	NR (recupero pregresso)
ISR - ISCRIZIONI	
ISRC - Classe di appartenenza	documentaria
ISRS - Tecnica di scrittura	a pennello
ISRT - Tipo di caratteri	lettere capitali
ISRP - Posizione	in basso a destra
ISRA - Autore	Campini Luigi
ISRI - Trascrizione	L. CAMPI(NI)
TU - CONDIZIONE GIURIDICA E VINCOLI	
CDG - CONDIZIONE GIURIDICA	
CDGG - Indicazione generica	proprietà Ente religioso cattolico
DO - FONTI E DOCUMENTI DI RIFERIMENTO	
FTA - DOCUMENTAZIONE FOTOGRAFICA	
FTAX - Genere	documentazione allegata
FTAP - Tipo	fotografia b/n
FTAN - Codice identificativo	SBAS MN 16971
BIB - BIBLIOGRAFIA	
BIBX - Genere	bibliografia di confronto
BIBA - Autore	Panazza G.
BIBD - Anno di edizione	1961
BIBH - Sigla per citazione	30000008
BIBN - V., pp., nn.	v. XVII, pp. 545-546
AD - ACCESSO AI DATI	
ADS - SPECIFICHE DI ACCESSO AI DATI	
ADSP - Profilo di accesso	3
ADSM - Motivazione	scheda di bene non adeguatamente sorvegliabile
CM - COMPILAZIONE	
CMP - COMPILAZIONE	
CMPD - Data	1993
CMPN - Nome	Furlotti B.
FUR - Funzionario responsabile	Amaturo M.
RVM - TRASCRIZIONE PER INFORMATIZZAZIONE	
RVMD - Data	1993
RVMN - Nome	Furlotti B.
AGG - AGGIORNAMENTO - REVISIONE	
AGGD - Data	2006
AGGN - Nome	ARTPAST/ Veneri S.
AGGF - Funzionario responsabile	NR (recupero pregresso)
AN - ANNOTAZIONI	

