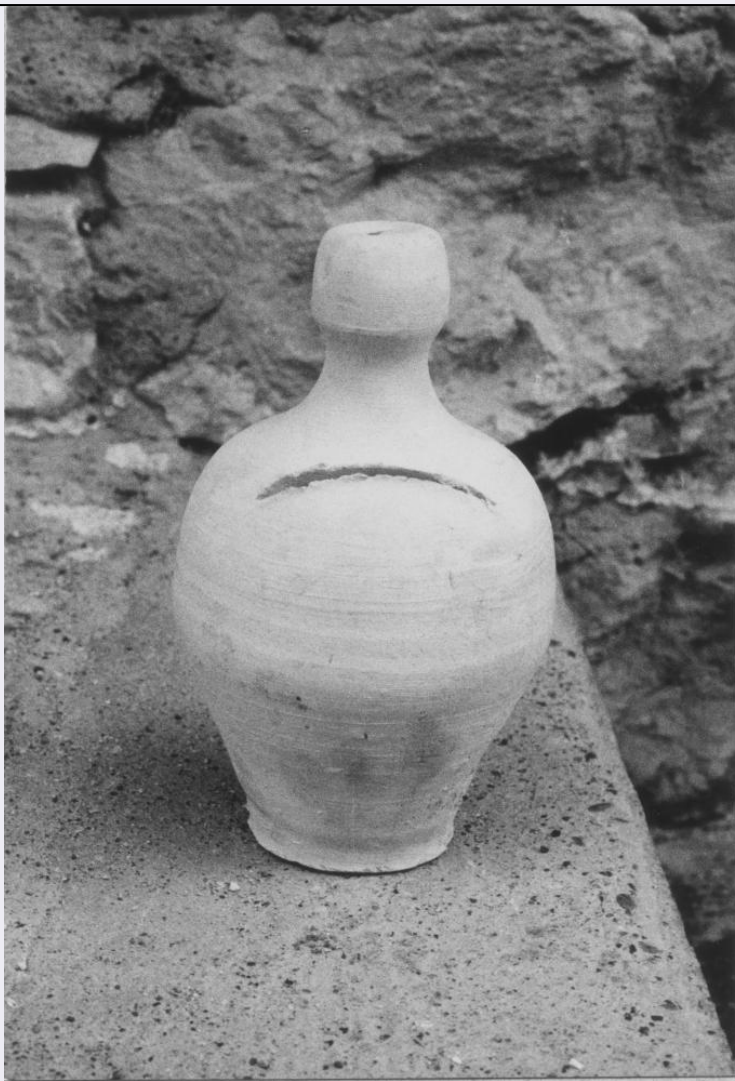


SCHEDA



CD - CODICI

TSK - Tipo di scheda BDM

LIR - Livello di ricerca C

NCT - CODICE UNIVOCO

NCTR - Codice regione 17

NCTN - Numero catalogo generale 00032953

ESC - Ente schedatore S24

ECP - Ente competente S24

LC - LOCALIZZAZIONE

PVC - LOCALIZZAZIONE GEOGRAFICO-AMMINISTRATIVA

PVCP - Provincia MT

PVCC - Comune Montescaglioso

LDC - COLLOCAZIONE SPECIFICA

LDCT - Tipologia drogheria

LDCN Drogheria

LDCU - Denominazione dello spazio viabilistico Via Carriero

| | |
|---|-----------------------------|
| LDCM - Denominazione raccolta | Raccolta privata |
| OG - OGGETTO | |
| OGT - DEFINIZIONE DELL'OGGETTO | |
| OGTD - Definizione | salvadanaio |
| OGA - DENOMINAZIONE LOCALE DELL'OGGETTO | |
| OGAG - Genere di denominazione | dialettale |
| OGAD - Denominazione | carusiedde |
| AU - AUTORE FABBRICAZIONE/ ESECUZIONE | |
| ATB - AMBITO DI PRODUZIONE | |
| ATBD - Denominazione | bottega tarantina |
| ATBM - Motivazione | analisi stilistica |
| LDF - LOCALIZZAZIONE GEOGRAFICO-AMMINISTRATIVA | |
| LDFR - Regione | Basilicata |
| LDFP - Provincia | MT |
| LDFC - Comune | Montescaglioso |
| DTF - CRONOLOGIA DI FABBRICAZIONE/ ESECUZIONE | |
| DTFZ - Datazione | 1975 |
| DTFM - Motivazione della datazione | analisi stilistica |
| MT - DATI TECNICI | |
| MTC - MATERIA E TECNICA | |
| MTCM - Materia | creta |
| MTCT - Tecnica | modellatura a mano/ cottura |
| MIS - MISURE | |
| MISU - Unita' | cm. |
| MISA - Altezza | 17 |
| UT - USO | |
| UTF - Funzione | per contenere monete |
| UTM - Modalita' d'uso | per contenere monete |
| UTO - Occasione | quotidianità |
| UTN - UTENTE | |
| UTNM - Mestiere o professione | artigiani |
| UTL - LOCALIZZAZIONE GEOGRAFICO-AMMINISTRATIVA | |
| UTLR - Regione | Basilicata |
| UTLP - Provincia | MT |
| UTLC - Comune | Montescaglioso |
| CO - CONSERVAZIONE | |
| STC - STATO DI CONSERVAZIONE | |
| STCC - Dati di conservazione | buono |
| DA - DATI ANALITICI | |

DES - DESCRIZIONE**DESO - Indicazioni
sull'oggetto**

Salvadanaio di terracotta bianca. L'oggetto ha un alto pomello di forma ovoidale, con collo che si innesta sul ventre; la spalla è breve, è visibile un accenno di piede. Nella zona superiore del ventre è una fessura, di forma arcuata.

TU - CONDIZIONE GIURIDICA E VINCOLI**CDG - CONDIZIONE GIURIDICA****CDGG - Indicazione
generica**

proprietà privata

**CDGS - Indicazione
specificata**

NR (recupero pregresso)

DO - FONTI E DOCUMENTI DI RIFERIMENTO**FTA - DOCUMENTAZIONE FOTOGRAFICA****FTAX - Genere**

specifiche allegate

FTAP - Tipo

fotografia b/n

FTAN - Codice identificativo

SBAS MT F3906

CM - COMPILAZIONE**CMP - COMPILAZIONE****CMPD - Data**

1978

CMPN - Nome

Silvestrini E.

**FUR - Funzionario
responsabile**

Grelle A.

RVM - TRASCRIZIONE**RVMD - Data**

2006

RVMN - Nome

Vizziello C.

AGG - AGGIORNAMENTO**AGGD - Data**

2006

AGGN - Nome

ARTPAST/ Vizziello C.