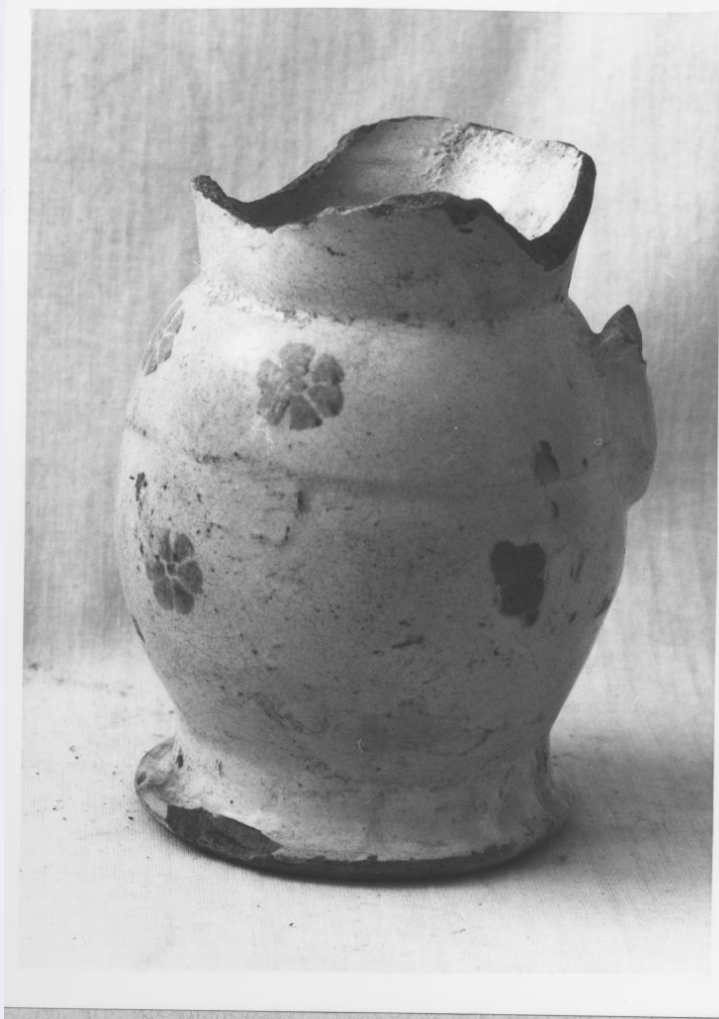


# SCHEDA



## CD - CODICI

TSK - Tipo di scheda	BDM
LIR - Livello di ricerca	C
NCT - CODICE UNIVOCO	
NCTR - Codice regione	17
NCTN - Numero catalogo generale	00131844
ESC - Ente schedatore	S24
ECP - Ente competente	S24

## LC - LOCALIZZAZIONE

### PVC - LOCALIZZAZIONE GEOGRAFICO-AMMINISTRATIVA

PVCP - Provincia	PZ
PVCC - Comune	San Paolo Albanese

### LDC - COLLOCAZIONE SPECIFICA

LDCT - Tipologia	casa
LDCN - Denominazione attuale	Municipio (ex)

## OG - OGGETTO

### OGT - DEFINIZIONE DELL'OGGETTO

<b>OGTD - Definizione</b>	contenitore
<b>OGTT - Tipologia specifica</b>	brocca
<b>OGA - DENOMINAZIONE LOCALE DELL'OGGETTO</b>	
<b>OGAG - Genere di denominazione</b>	altra lingua
<b>OGAD - Denominazione</b>	kartuçe
<b>AU - AUTORE FABBRICAZIONE/ ESECUZIONE</b>	
<b>ATB - AMBITO DI PRODUZIONE</b>	
<b>ATBD - Denominazione</b>	bottega Italia meridionale
<b>ATBM - Motivazione</b>	analisi stilistica
<b>DTF - CRONOLOGIA DI FABBRICAZIONE/ ESECUZIONE</b>	
<b>DTFZ - Datazione</b>	sec. XX
<b>DTFM - Motivazione della datazione</b>	analisi stilistica
<b>MT - DATI TECNICI</b>	
<b>MTC - MATERIA E TECNICA</b>	
<b>MTCM - Materia</b>	terracotta
<b>MTCT - Tecnica</b>	smaltatura
<b>MIS - MISURE</b>	
<b>MISU - Unità</b>	cm.
<b>MISA - Altezza</b>	17
<b>MISD - Diametro</b>	13
<b>UT - USO</b>	
<b>UTF - Funzione</b>	contenitore per contenere vino o olio
<b>UTM - Modalità d'uso</b>	Tipico oggetto della cucina, la brocca serve per servire il vino a tavola o per trasportarlo in piccole quantità.
<b>UTO - Occasione</b>	durante tutto l'anno
<b>UTA - Collocazione nell'ambiente</b>	casa contadina, corredo della cucina
<b>UTN - UTENTE</b>	
<b>UTNM - Mestiere o professione</b>	contadini
<b>UTL - LOCALIZZAZIONE GEOGRAFICO-AMMINISTRATIVA</b>	
<b>UTLR - Regione</b>	Basilicata
<b>UTLP - Provincia</b>	PZ
<b>UTLC - Comune</b>	San Paolo Albanese
<b>CO - CONSERVAZIONE</b>	
<b>STC - STATO DI CONSERVAZIONE</b>	
<b>STCC - Dati di conservazione</b>	mediocre
<b>DA - DATI ANALITICI</b>	
<b>DES - DESCRIZIONE</b>	
<b>DESO - Indicazioni</b>	Contenitore in terracotta smaltata. Presentava un manico di presa nella parte superiore. Presenta dei fiori azzurri come motivo decorativo. L'oggetto è danneggiato nella sua parte superiore

<b>sull'oggetto</b>	(mancano l'orlo e il manico).
<b>NSC - Notizie storico-critiche</b>	L'oggetto viene usato nelle case contadine. Bisogna ritenere, data la scarsa attenzione della presenza di artigiani a S. Paolo Albanese che gli oggetti di ceramica, come questa brocca, abbiano provenienza esterna, difficilmente accertabile in una collezione raccolta per il museo e già depositato da qualche anno. L'oggetto è in mostra in "Oggetti di cultura materiale raccolti nelle campagne di raccolta (1965-1967)" - Ex Municipio S. Paolo Albanese (PZ) Novembre 1993, tuttora visitabile a richiesta.
<b>TU - CONDIZIONE GIURIDICA E VINCOLI</b>	
<b>CDG - CONDIZIONE GIURIDICA</b>	
<b>CDGG - Indicazione generica</b>	proprietà Ente locale
<b>DO - FONTI E DOCUMENTI DI RIFERIMENTO</b>	
<b>FTA - DOCUMENTAZIONE FOTOGRAFICA</b>	
<b>FTAX - Genere</b>	specifiche allegate
<b>FTAP - Tipo</b>	diapositiva b/n
<b>FTAN - Codice identificativo</b>	SBAS MT E 64375
<b>MST - MOSTRE</b>	
<b>MSTT - Titolo</b>	Oggetti di cultura materiale raccolti nelle campagne di raccolta (1985-1987)
<b>MSTL - Luogo</b>	S. Paolo Albanese/ Ex municipio
<b>MSTD - Data</b>	1993/ 11
<b>CM - COMPILAZIONE</b>	
<b>CMP - COMPILAZIONE</b>	
<b>CMPD - Data</b>	1994
<b>CMPN - Nome</b>	Bernardi V.
<b>FUR - Funzionario responsabile</b>	Abita S.
<b>AGG - AGGIORNAMENTO</b>	
<b>AGGD - Data</b>	2006
<b>AGGN - Nome</b>	ARTPAST/ Madio G. C.