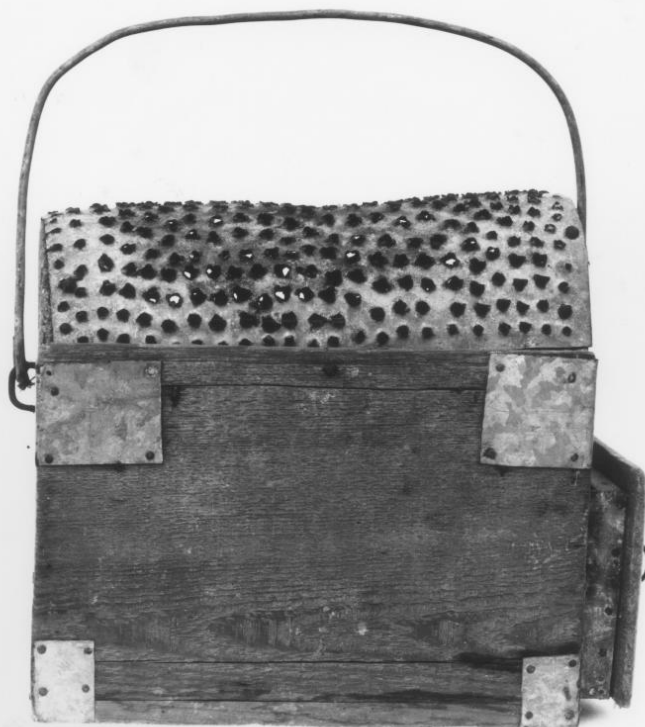


SCHEDA



CD - CODICI

TSK - Tipo di scheda BDM

LIR - Livello di ricerca C

NCT - CODICE UNIVOCO

NCTR - Codice regione 17

NCTN - Numero catalogo generale 00131845

ESC - Ente schedatore S24

ECP - Ente competente S24

LC - LOCALIZZAZIONE

PVC - LOCALIZZAZIONE GEOGRAFICO-AMMINISTRATIVA

PVCP - Provincia PZ

PVCC - Comune San Paolo Albanese

LDC - COLLOCAZIONE SPECIFICA

LDCT - Tipologia casa

LDCN - Denominazione attuale Municipio (ex)

OG - OGGETTO

OGT - DEFINIZIONE DELL'OGGETTO

OGTD - Definizione grattugia

OGA - DENOMINAZIONE LOCALE DELL'OGGETTO

OGAG - Genere di denominazione	altra lingua
---------------------------------------	--------------

OGAD - Denominazione	gratakaze
-----------------------------	-----------

AU - AUTORE FABBRICAZIONE/ ESECUZIONE**ATB - AMBITO DI PRODUZIONE**

ATBD - Denominazione	bottega Italia meridionale
-----------------------------	----------------------------

ATBM - Motivazione	analisi stilistica
---------------------------	--------------------

DTF - CRONOLOGIA DI FABBRICAZIONE/ ESECUZIONE

DTFZ - Datazione	sec. XX
-------------------------	---------

DTFM - Motivazione della datazione	analisi stilistica
---	--------------------

MT - DATI TECNICI**MTC - MATERIA E TECNICA**

MTCM - Materia	legno
-----------------------	-------

MTCT - Tecnica	intaglio
-----------------------	----------

MTC - MATERIA E TECNICA

MTCM - Materia	latta
-----------------------	-------

MTCT - Tecnica	NR (recupero pregresso)
-----------------------	-------------------------

MIS - MISURE

MISU - Unità	cm.
---------------------	-----

MISA - Altezza	30
-----------------------	----

MISL - Larghezza	16
-------------------------	----

MISN - Lunghezza	24
-------------------------	----

UT - USO

UTF - Funzione	utensile da cucina
-----------------------	--------------------

UTM - Modalità d'uso	Veniva usata per grattugiare il formaggio
-----------------------------	---

UTO - Occasione	durante tutto l'anno
------------------------	----------------------

UTA - Collocazione nell'ambiente	casa contadina, corredo della cucina
---	--------------------------------------

UTN - UTENTE

UTNM - Mestiere o professione	contadini
--------------------------------------	-----------

UTL - LOCALIZZAZIONE GEOGRAFICO-AMMINISTRATIVA

UTLR - Regione	Basilicata
-----------------------	------------

UTLP - Provincia	PZ
-------------------------	----

UTLC - Comune	San Paolo Albanese
----------------------	--------------------

CO - CONSERVAZIONE**STC - STATO DI CONSERVAZIONE**

STCC - Dati di conservazione	mediocre
-------------------------------------	----------

DA - DATI ANALITICI**DES - DESCRIZIONE**

DESO - Indicazioni	Latta bucherellata di forma concava, poggiante su un supporto ligneo
---------------------------	--

sull'oggetto	con cassetta adatta a contenere il formaggio e cassetta estraibile.
NSC - Notizie storico-critiche	L'oggetto viene usato nelle case contadine. E' in mostra in "Oggetti di cultura materiale raccolti nelle campagne di raccolta (1965-1967)" - Ex Municipio S. Paolo Albanese (PZ) Novembre 1993, tuttora visitabile a richiesta.
TU - CONDIZIONE GIURIDICA E VINCOLI	
CDG - CONDIZIONE GIURIDICA	
CDGG - Indicazione generica	proprietà Ente locale
DO - FONTI E DOCUMENTI DI RIFERIMENTO	
FTA - DOCUMENTAZIONE FOTOGRAFICA	
FTAX - Genere	specifiche allegate
FTAP - Tipo	diapositiva b/n
FTAN - Codice identificativo	SBAS MT E 64363
MST - MOSTRE	
MSTT - Titolo	Oggetti di cultura materiale raccolti nelle campagne di raccolta (1985-1987)
MSTL - Luogo	S. Paolo Albanese/ Ex municipio
MSTD - Data	1993/ 11
CM - COMPILAZIONE	
CMP - COMPILAZIONE	
CMPD - Data	1994
CMPN - Nome	Bernardi V.
FUR - Funzionario responsabile	Abita S.
AGG - AGGIORNAMENTO	
AGGD - Data	2006
AGGN - Nome	ARTPAST/ Madio G. C.