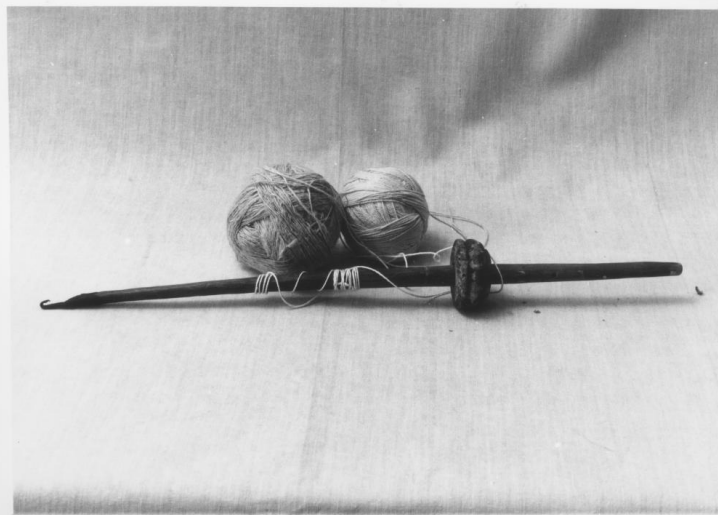


SCHEDA



CD - CODICI

TSK - Tipo di scheda BDM

LIR - Livello di ricerca C

NCT - CODICE UNIVOCO

NCTR - Codice regione 17

NCTN - Numero catalogo generale 00131936

ESC - Ente schedatore S24

ECP - Ente competente S24

LC - LOCALIZZAZIONE

PVC - LOCALIZZAZIONE GEOGRAFICO-AMMINISTRATIVA

PVCP - Provincia PZ

PVCC - Comune San Paolo Albanese

LDC - COLLOCAZIONE SPECIFICA

LDCT - Tipologia casa

LDCN - Denominazione attuale Municipio (ex)

OG - OGGETTO

OGT - DEFINIZIONE DELL'OGGETTO

OGTD - Definizione fuso

OGA - DENOMINAZIONE LOCALE DELL'OGGETTO

OGAG - Genere di denominazione altra lingua

OGAD - Denominazione boshti

AU - AUTORE FABBRICAZIONE/ ESECUZIONE

ATB - AMBITO DI PRODUZIONE

ATBD - Denominazione bottega Italia meridionale

ATBM - Motivazione analisi stilistica

DTF - CRONOLOGIA DI FABBRICAZIONE/ ESECUZIONE

| | |
|---|---|
| DTFZ - Datazione | sec. XX |
| DTFM - Motivazione della datazione | analisi stilistica |
| MT - DATI TECNICI | |
| MTC - MATERIA E TECNICA | |
| MTCM - Materia | legno |
| MTCT - Tecnica | intaglio |
| MTC - MATERIA E TECNICA | |
| MTCM - Materia | metallo |
| MTCT - Tecnica | saldatura |
| MIS - MISURE | |
| MISA - Altezza | 41 |
| UT - USO | |
| UTF - Funzione | attrezzo da lavoro |
| UTM - Modalità d'uso | Il fuso, fissato all'estremità del filo che viene torto con la punta delle dita, continua la rotazione fino a quando il filo ritorto arriva a terra. A quel punto la filatrice avvolge il filo all'estremità del fuso per poi ricominciare il lavoro. |
| UTO - Occasione | ciclo della lavorazione della ginestra, durante tutto l'anno |
| UTA - Collocazione nell'ambiente | nella casa contadina |
| UTN - UTENTE | |
| UTNM - Mestiere o professione | contadini |
| UTL - LOCALIZZAZIONE GEOGRAFICO-AMMINISTRATIVA | |
| UTLR - Regione | Basilicata |
| UTLP - Provincia | PZ |
| UTLC - Comune | San Paolo Albanese |
| CO - CONSERVAZIONE | |
| STC - STATO DI CONSERVAZIONE | |
| STCC - Dati di conservazione | discreto |
| DA - DATI ANALITICI | |
| DES - DESCRIZIONE | |
| DESO - Indicazioni sull'oggetto | E' costituito da un'asticella leggermente panciuta al centro. la parte metallica presenta un piccolo gancio. Nella parte inferiore del ferro è fissato un coltello a disco. |
| NSC - Notizie storico-critiche | Usato nelle case contadine. E' in mostra in "Oggetti di cultura materiale raccolti nelle campagne di raccolta (1965-1967)" - Ex Municipio S. Paolo Albanese (PZ) Novembre 1993, tuttora visitabile a richiesta. |
| TU - CONDIZIONE GIURIDICA E VINCOLI | |
| CDG - CONDIZIONE GIURIDICA | |
| CDGG - Indicazione generica | proprietà Ente locale |
| DO - FONTI E DOCUMENTI DI RIFERIMENTO | |

FTA - DOCUMENTAZIONE FOTOGRAFICA

| | |
|-------------------------------------|---------------------|
| FTAX - Genere | specifiche allegate |
| FTAP - Tipo | diapositiva b/n |
| FTAN - Codice identificativo | SBAS MT E 64333 |

MST - MOSTRE

| | |
|----------------------|--|
| MSTT - Titolo | Oggetti di cultura materiale raccolti nelle campagne di raccolta (1985-1987) |
| MSTL - Luogo | S. Paolo Albanese/ Ex municipio |
| MSTD - Data | 1993/ 11 |

CM - COMPILAZIONE**CMP - COMPILAZIONE**

| | |
|--------------------|----------|
| CMPD - Data | 1994 |
| CMPN - Nome | Prete C. |

| | |
|---------------------------------------|----------|
| FUR - Funzionario responsabile | Abita S. |
|---------------------------------------|----------|

AGG - AGGIORNAMENTO

| | |
|--------------------|----------------------|
| AGGD - Data | 2006 |
| AGGN - Nome | ARTPAST/ Madio G. C. |