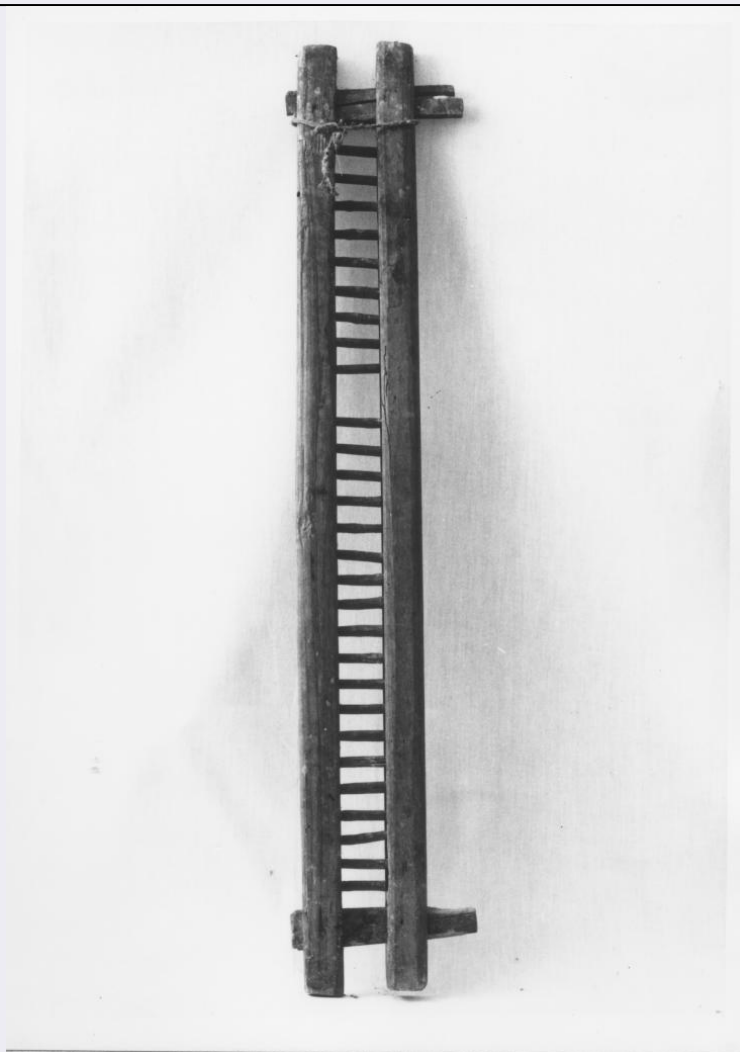


SCHEDA



CD - CODICI

TSK - Tipo di scheda BDM

LIR - Livello di ricerca C

NCT - CODICE UNIVOCO

NCTR - Codice regione 17

NCTN - Numero catalogo generale 00131941

ESC - Ente schedatore S24

ECP - Ente competente S24

LC - LOCALIZZAZIONE

PVC - LOCALIZZAZIONE GEOGRAFICO-AMMINISTRATIVA

PVCP - Provincia PZ

PVCC - Comune San Paolo Albanese

LDC - COLLOCAZIONE SPECIFICA

LDCT - Tipologia casa

LDCN - Denominazione attuale Municipio (ex)

OG - OGGETTO

OGT - DEFINIZIONE DELL'OGGETTO

OGTD - Definizione	pettine
OGA - DENOMINAZIONE LOCALE DELL'OGGETTO	
OGAG - Genere di denominazione	altra lingua
OGAD - Denominazione	loreher
OGA - DENOMINAZIONE LOCALE DELL'OGGETTO	
OGAG - Genere di denominazione	altra lingua
OGAD - Denominazione	krelri
AU - AUTORE FABBRICAZIONE/ ESECUZIONE	
ATB - AMBITO DI PRODUZIONE	
ATBD - Denominazione	bottega Italia meridionale
ATBM - Motivazione	analisi stilistica
DTF - CRONOLOGIA DI FABBRICAZIONE/ ESECUZIONE	
DTFZ - Datazione	sec. XX
DTFM - Motivazione della datazione	analisi stilistica
MT - DATI TECNICI	
MTC - MATERIA E TECNICA	
MTCM - Materia	legno
MTCT - Tecnica	scultura
MIS - MISURE	
MISA - Altezza	18
MISL - Larghezza	102
UT - USO	
UTF - Funzione	attrezzo da lavoro
UTM - Modalità d'uso	I fili dell'ordito, dopo il movimento dei licci, passano attraverso il pettine che serra i fili ad ogni loro passaggio o battuta.
UTO - Occasione	ciclo della lavorazione della ginestra, durante tutto l'anno
UTA - Collocazione nell'ambiente	nella casa contadina
UTN - UTENTE	
UTNM - Mestiere o professione	contadini
UTL - LOCALIZZAZIONE GEOGRAFICO-AMMINISTRATIVA	
UTLR - Regione	Basilicata
UTLP - Provincia	PZ
UTLC - Comune	San Paolo Albanese
CO - CONSERVAZIONE	
STC - STATO DI CONSERVAZIONE	
STCC - Dati di conservazione	discreto
DA - DATI ANALITICI	
DES - DESCRIZIONE	

DESO - Indicazioni sull'oggetto	Il pettine che viene collocato tra i 2 legni trasversali della cassa battente del telaio ed è formato da una serie di lamelle sottili fissate tra due livelli paralleli di legno fermati anch'essi alle estremità di due bastoncini di legno.
NSC - Notizie storico-critiche	Usato nelle case contadine. E' in mostra in "Oggetti di cultura materiale raccolti nelle campagne di raccolta (1965-1967)" - Ex Municipio S. Paolo Albanese (PZ) Novembre 1993, tuttora visitabile a richiesta.
TU - CONDIZIONE GIURIDICA E VINCOLI	
CDG - CONDIZIONE GIURIDICA	
CDGG - Indicazione generica	proprietà Ente locale
DO - FONTI E DOCUMENTI DI RIFERIMENTO	
FTA - DOCUMENTAZIONE FOTOGRAFICA	
FTAX - Genere	specifiche allegate
FTAP - Tipo	diapositiva b/n
FTAN - Codice identificativo	SBAS MT E 64408
BIB - BIBLIOGRAFIA	
BIBX - Genere	di confronto
BIBA - Autore	Scheuermeier Paul
BIBD - Anno di edizione	1980
BIBN - Volume, n. del fascicolo, pagine	V. II, p. 227
BIBI - Volume, tavole, figure	fig. 492 b
MST - MOSTRE	
MSTT - Titolo	Oggetti di cultura materiale raccolti nelle campagne di raccolta (1985-1987)
MSTL - Luogo	S. Paolo Albanese/ Ex municipio
MSTD - Data	1993/ 11
CM - COMPILAZIONE	
CMP - COMPILAZIONE	
CMPD - Data	1994
CMPN - Nome	Prete C.
FUR - Funzionario responsabile	Abita S.
AGG - AGGIORNAMENTO	
AGGD - Data	2006
AGGN - Nome	ARTPAST/ Madio G. C.