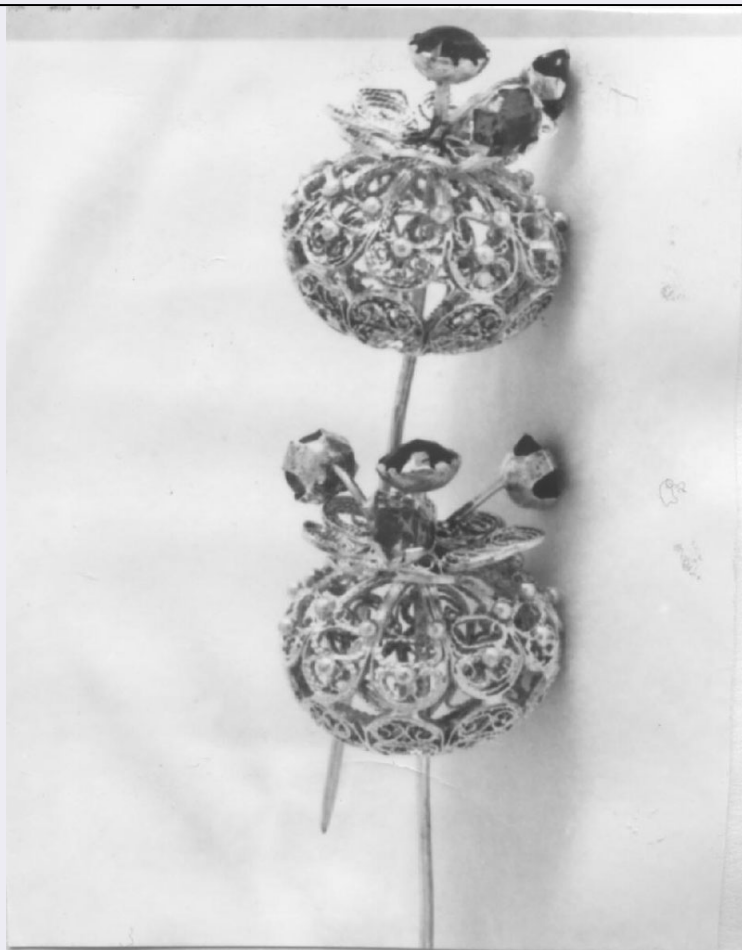


SCHEDA



CD - CODICI

TSK - Tipo di scheda BDM

LIR - Livello di ricerca C

NCT - CODICE UNIVOCO

NCTR - Codice regione 17

NCTN - Numero catalogo generale 00131954

ESC - Ente schedatore S24

ECP - Ente competente S24

LC - LOCALIZZAZIONE

PVC - LOCALIZZAZIONE GEOGRAFICO-AMMINISTRATIVA

PVCP - Provincia PZ

PVCC - Comune San Paolo Albanese

LDC - COLLOCAZIONE SPECIFICA

LDCT - Tipologia casa

LDCN - Denominazione attuale Municipio (ex)

OG - OGGETTO

OGT - DEFINIZIONE DELL'OGGETTO

OGTD - Definizione spilla

OGA - DENOMINAZIONE LOCALE DELL'OGGETTO

OGAG - Genere di denominazione	altra lingua
OGAD - Denominazione	spingula
AU - AUTORE FABBRICAZIONE/ ESECUZIONE	
ATB - AMBITO DI PRODUZIONE	
ATBD - Denominazione	bottega Italia meridionale
ATBM - Motivazione	analisi stilistica
DTF - CRONOLOGIA DI FABBRICAZIONE/ ESECUZIONE	
DTFZ - Datazione	sec. XX
DTFM - Motivazione della datazione	analisi stilistica
MT - DATI TECNICI	
MTC - MATERIA E TECNICA	
MTCM - Materia	pietra artificiale
MTCT - Tecnica	NR (recupero pregresso)
MTC - MATERIA E TECNICA	
MTCM - Materia	argento
MTCT - Tecnica	filigrana
MIS - MISURE	
MISA - Altezza	27
MISD - Diametro	40
UT - USO	
UTF - Funzione	usato per acconciare
UTM - Modalità d'uso	Venivano usate per tenere assieme i capelli.
UTO - Occasione	costume festivo, occasioni cerimoniali
UTA - Collocazione nell'ambiente	nella casa contadina
UTN - UTENTE	
UTNM - Mestiere o professione	contadini
UTL - LOCALIZZAZIONE GEOGRAFICO-AMMINISTRATIVA	
UTLR - Regione	Basilicata
UTLP - Provincia	PZ
UTLC - Comune	San Paolo Albanese
CO - CONSERVAZIONE	
STC - STATO DI CONSERVAZIONE	
STCC - Dati di conservazione	discreto
DA - DATI ANALITICI	
DES - DESCRIZIONE	
DESO - Indicazioni sull'oggetto	Spille con decorazioni sferoidali di arabeschi e foglie.
	L'oggetto viene usato durante le occasioni cerimoniali. E' in mostra in "Oggetti di cultura materiale raccolti nelle campagne di raccolta (1965-

NSC - Notizie storico-critiche	1967)" - Ex Municipio S. Paolo Albanese (PZ) Novembre 1993, tuttora visitabile a richiesta.
---------------------------------------	---

TU - CONDIZIONE GIURIDICA E VINCOLI

CDG - CONDIZIONE GIURIDICA

CDGG - Indicazione generica	proprietà Ente locale
------------------------------------	-----------------------

DO - FONTI E DOCUMENTI DI RIFERIMENTO

FTA - DOCUMENTAZIONE FOTOGRAFICA

FTAX - Genere	specifiche non allegate
----------------------	-------------------------

FTAP - Tipo	diapositiva b/n
--------------------	-----------------

FTAN - Codice identificativo	SBAS MT E 64293
-------------------------------------	-----------------

FTA - DOCUMENTAZIONE FOTOGRAFICA

FTAX - Genere	specifiche non allegate
----------------------	-------------------------

FTAP - Tipo	diapositiva b/n
--------------------	-----------------

FTA - DOCUMENTAZIONE FOTOGRAFICA

FTAX - Genere	specifiche allegate
----------------------	---------------------

FTAP - Tipo	diapositiva b/n
--------------------	-----------------

MST - MOSTRE

MSTT - Titolo	Oggetti di cultura materiale raccolti nelle campagne di raccolta (1985-1987)
----------------------	--

MSTL - Luogo	S. Paolo Albanese/ Ex municipio
---------------------	---------------------------------

MSTD - Data	1993/ 11
--------------------	----------

CM - COMPILAZIONE

CMP - COMPILAZIONE

CMPD - Data	1994
--------------------	------

CMPN - Nome	Prete C.
--------------------	----------

FUR - Funzionario responsabile	Abita S.
---------------------------------------	----------

AGG - AGGIORNAMENTO

AGGD - Data	2006
--------------------	------

AGGN - Nome	ARTPAST/ Madio G. C.
--------------------	----------------------