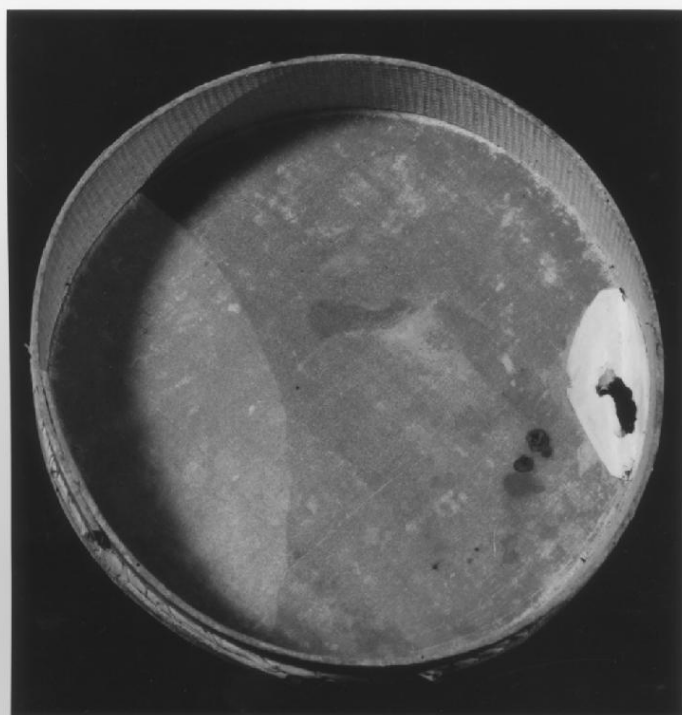


SCHEDA



CD - CODICI

TSK - Tipo di scheda BDM

LIR - Livello di ricerca C

NCT - CODICE UNIVOCO

NCTR - Codice regione 17

NCTN - Numero catalogo generale 00136158

ESC - Ente schedatore S24

ECP - Ente competente S24

LC - LOCALIZZAZIONE

PVC - LOCALIZZAZIONE GEOGRAFICO-AMMINISTRATIVA

PVCP - Provincia PZ

PVCC - Comune San Costantino Albanese

LDC - COLLOCAZIONE SPECIFICA

LDCT - Tipologia strada

LDCN Via Adriano

LDCU - Denominazione dello spazio viabilistico Via Adriano

OG - OGGETTO

OGT - DEFINIZIONE DELL'OGGETTO

OGTD - Definizione setaccio

OGA - DENOMINAZIONE LOCALE DELL'OGGETTO

OGAG - Genere di denominazione altra lingua

OGAD - Denominazione sira

AU - AUTORE FABBRICAZIONE/ ESECUZIONE**ATB - AMBITO DI PRODUZIONE**

ATBD - Denominazione bottega Italia meridionale

ATBM - Motivazione analisi stilistica

DTF - CRONOLOGIA DI FABBRICAZIONE/ ESECUZIONE

DTFZ - Datazione sec. XX

DTFM - Motivazione della datazione analisi stilistica

MT - DATI TECNICI**MTC - MATERIA E TECNICA**

MTCM - Materia legno

MTCT - Tecnica intaglio

MTC - MATERIA E TECNICA

MTCM - Materia filo di ferro

MTCT - Tecnica intreccio

MIS - MISURE

MISU - Unita' cm.

MISA - Altezza 11

MISD - Diametro 50

UT - USO

UTF - Funzione serve essenzialmente per setacciare la farina

UTM - Modalita' d'uso Questo setaccio serviva a setacciare la farina in quanto la trama della rete metallica appare troppo fina per il grano

UTO - Occasione ciclo della vita domestica, durante tutto l'anno

UTA - Collocazione nell'ambiente nelle case contadine

UTN - UTENTE

UTNM - Mestiere o professione contadini

UTL - LOCALIZZAZIONE GEOGRAFICO-AMMINISTRATIVA

UTLR - Regione Basilicata

UTLP - Provincia PZ

UTLC - Comune San Costantino Albanese

CO - CONSERVAZIONE**STC - STATO DI CONSERVAZIONE**

STCC - Dati di conservazione discreto

DA - DATI ANALITICI**DES - DESCRIZIONE**

DESO - Indicazioni Rete metallica atrama piuttosto fitta inserita in un cerchio di legno e

sull'oggetto	agganciata ad esso ad incastro. Presenta un foro ad una delle due estremità.
NSC - Notizie storico-critiche	Oggetti di cultura materiale raccolti nelle campagne di raccolta del 1993 ed esposti nel mese di agosto 1993 nella mostra "La cultura materiale a S. Costantino Albanese".
TU - CONDIZIONE GIURIDICA E VINCOLI	
CDG - CONDIZIONE GIURIDICA	
CDGG - Indicazione generica	proprietà privata
CDGS - Indicazione specifica	Anna Maria Ciancia
DO - FONTI E DOCUMENTI DI RIFERIMENTO	
FTA - DOCUMENTAZIONE FOTOGRAFICA	
FTAX - Genere	specifiche allegate
FTAP - Tipo	fotografia b/n
FTAN - Codice identificativo	SBAS MT E67412
BIB - BIBLIOGRAFIA	
BIBX - Genere	specifica
BIBA - Autore	Scheuermeier Paul
BIBD - Anno di edizione	1980
BIBN - Volume, n. del fascicolo, pagine	pp. 138-140
MST - MOSTRE	
MSTT - Titolo	La cultura materiale a S. Costantino Albanese
MSTL - Luogo	S. Costantino Albanese
MSTD - Data	1993
CM - COMPILAZIONE	
CMP - COMPILAZIONE	
CMPD - Data	1994
CMPN - Nome	Bernardi V.
FUR - Funzionario responsabile	Abita S.
AGG - AGGIORNAMENTO	
AGGD - Data	2006
AGGN - Nome	ARTPAST/ De Stefano V.